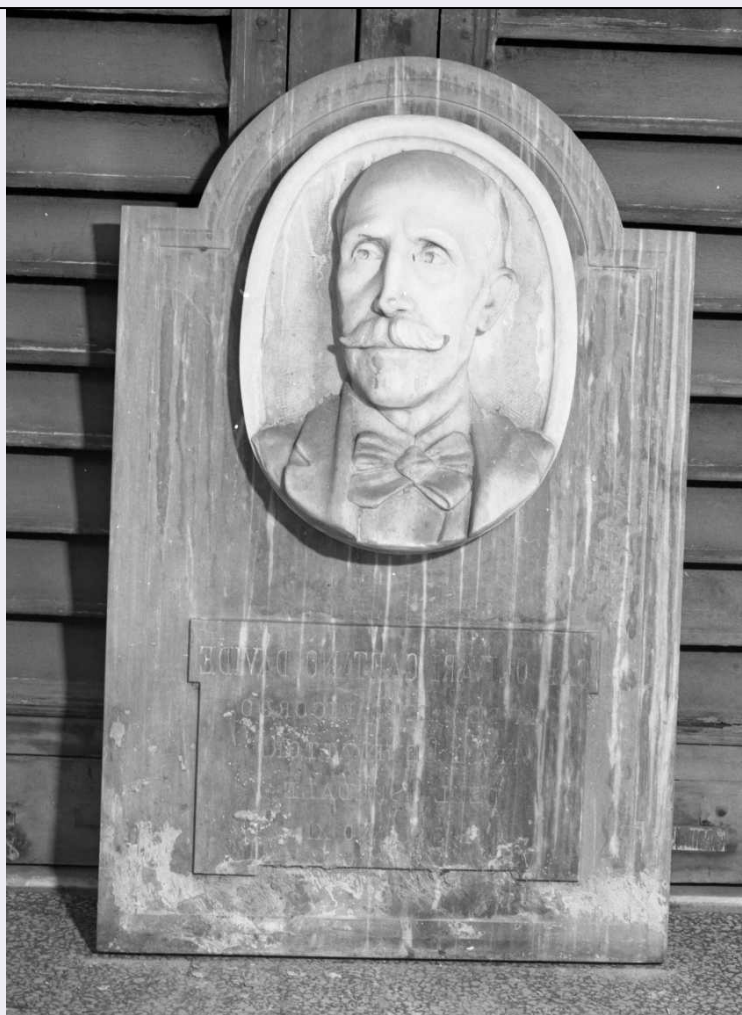


SCHEDA



CD - CODICI

TSK - Tipo Scheda OA

LIR - Livello ricerca C

NCT - CODICE UNIVOCO

NCTR - Codice regione 07

NCTN - Numero catalogo generale 00042403

ESC - Ente schedatore S21

ECP - Ente competente S21

OG - OGGETTO

OGT - OGGETTO

OGTD - Definizione lapide commemorativa

OGTV - Identificazione opera isolata

SGT - SOGGETTO

SGTI - Identificazione RITRATTO DEL CAP.OLIVARI GAETANO DAVIDE

LC - LOCALIZZAZIONE GEOGRAFICO-AMMINISTRATIVA

PVC - LOCALIZZAZIONE GEOGRAFICO-AMMINISTRATIVA ATTUALE

PVCS - Stato Italia

PVCR - Regione Liguria

PVCP - Provincia GE

PVCC - Comune	Camogli
LDC - COLLOCAZIONE SPECIFICA	
LDCT - Tipologia	ospedale
LDCN - Denominazione	Ospedale di S. Prospero e S. Caterina
LDCU - Denominazione spazio viabilistico	NR (recupero pregresso)
LDCS - Specifiche	momentaneamente in giardino
DT - CRONOLOGIA	
DTZ - CRONOLOGIA GENERICA	
DTZG - Secolo	sec. XX
DTS - CRONOLOGIA SPECIFICA	
DTSI - Da	1933
DTSF - A	1933
DTM - Motivazione cronologia	iscrizione
AU - DEFINIZIONE CULTURALE	
AUT - AUTORE	
AUTM - Motivazione dell'attribuzione	NR (recupero pregresso)
AUTN - Nome scelto	Schiaffino Giovanni
AUTA - Dati anagrafici	1880/ 1961
AUTH - Sigla per citazione	00012775
CMM - COMMITTENZA	
CMMN - Nome	CONGREGAZIONE DELLA CARITA' OSPEDALE SS.PROSPERO E CATERINA
CMMD - Data	1933
CMMC - Circostanza	donazione DEL CAP.OLIVARI DAVIDE ALL'OSPEDALE
CMMF - Fonte	CONFRONTO CON ALTRI RICORDI MARMOREI E RELATIVI DO
MT - DATI TECNICI	
MTC - Materia e tecnica	marmo
MIS - MISURE	
MISU - Unita'	cm
MISA - Altezza	85
MISL - Larghezza	55
MISS - Spessore	4
FRM - Formato	centinato
CO - CONSERVAZIONE	
STC - STATO DI CONSERVAZIONE	
STCC - Stato di conservazione	mediocre
STCS - Indicazioni specifiche	MUTILA MENSOLINE
DA - DATI ANALITICI	
DES - DESCRIZIONE	

DESO - Indicazioni sull'oggetto	LAPIDE CENTINATA. IL MEDAGLIONE, ANCH'ESSO CENTINATO, E' IN-CLUSO NELLA PARTE SUPERIORE SOPRA LA TARGA CON L'ISCRIZIONE.L'EFFIGIE RAFFIGURA UN UOMO IN ETA' AVANZATA CHE VOLGE LOSGUARDO VERSO DESTRA. EGLI HA FOLTI BAFFI CON LE PUNTE RIAL-ZATE, LA FRONTE STEMPIATA E RADII CAPELLI. SECONDO LA MODAMASCHILE DEL TEMPO INDOSSA GIACCA, GILET, CAMICIA ED UNA CRAVATTA A FARFALLA CON 4 COCCHE.
DESI - Codifica Iconclass	NR (recupero pregresso)
DESS - Indicazioni sul soggetto	NR (recupero pregresso)
ISR - ISCRIZIONI	
ISRC - Classe di appartenenza	commemorativa
ISRS - Tecnica di scrittura	A SOLCHI
ISRT - Tipo di caratteri	LETTERE CAPITALI
ISRP - Posizione	SULLA TARGA
ISRI - Trascrizione	CAP.OLIVARI GAETANO DAVIDE/ HA PERPETUO RICORDO/ TRA I BENEFATTORI DELL'OSPEDALE/ 1933 ANNO XI
NSC - Notizie storico-critiche	LA LAPIDE, IN MARMO BARDIGLIO, ATTESTA CHE IL LASCITO DELCAP. OLIVARI FU D'IMPORTO PARI O SUPERIORE A L.6000. COSI'SILEGGE INFATTI NEL REGOLAMENTO ORGANICO DELL'OSPEDALE STILA-TO NEL 1923(P.40):" A CHI DONERA' L.6000 NON MENO, NE SARA'SCOLPITO IL MEDAGLIONE IN MARMO BARDIGLIO". L'ESECUZIONE DELLAVORO E' QUASI CERTAMENTE DA ATTRIBUIRE ALLO SCHIAFFINO.
TU - CONDIZIONE GIURIDICA E VINCOLI	
CDG - CONDIZIONE GIURIDICA	
CDGG - Indicazione generica	proprietà Ente pubblico non territoriale
CDGS - Indicazione specifica	Ospedale dei Santi Prospero e Caterina
DO - FONTI E DOCUMENTI DI RIFERIMENTO	
FTA - DOCUMENTAZIONE FOTOGRAFICA	
FTAX - Genere	documentazione allegata
FTAP - Tipo	fotografia b/n
FTAN - Codice identificativo	SBAS GE 35208/Z
AD - ACCESSO AI DATI	
ADS - SPECIFICHE DI ACCESSO AI DATI	
ADSP - Profilo di accesso	1
ADSM - Motivazione	scheda contenente dati liberamente accessibili
CM - COMPILAZIONE	
CMP - COMPILAZIONE	
CMPD - Data	1990
CMPN - Nome	MOLINARI A.
FUR - Funzionario responsabile	Cataldi Gallo M.

AGG - AGGIORNAMENTO - REVISIONE**AGGD - Data**

2010

AGGN - Nome

ICCD/ DG BASAE/ Brandalise B.

**AGGF - Funzionario
responsabile**

NR (recupero pregresso)