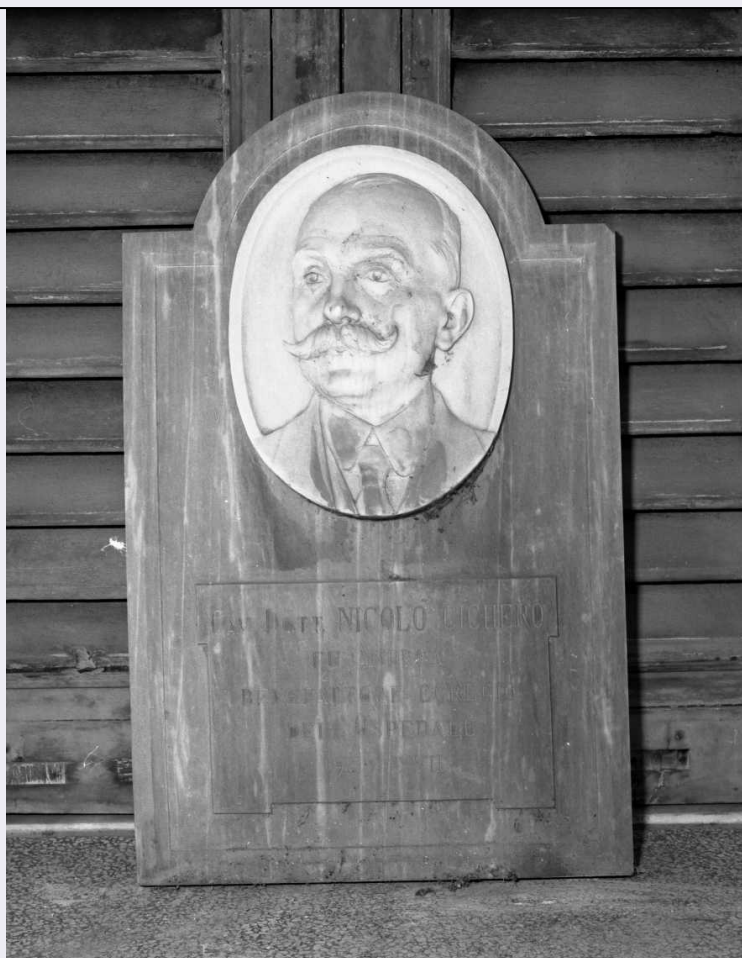


SCHEDA



CD - CODICI

TSK - Tipo Scheda OA

LIR - Livello ricerca C

NCT - CODICE UNIVOCO

NCTR - Codice regione 07

NCTN - Numero catalogo generale 00042406

ESC - Ente schedatore S21

ECP - Ente competente S21

OG - OGGETTO

OGT - OGGETTO

OGTD - Definizione lapide commemorativa

OGTV - Identificazione opera isolata

SGT - SOGGETTO

SGTI - Identificazione RITRATTO DEL DOTT.CICHERO NICOLO'

LC - LOCALIZZAZIONE GEOGRAFICO-AMMINISTRATIVA

PVC - LOCALIZZAZIONE GEOGRAFICO-AMMINISTRATIVA ATTUALE

PVCS - Stato Italia

PVCR - Regione Liguria

PVCP - Provincia GE

PVCC - Comune Camogli

LDC - COLLOCAZIONE SPECIFICA

LDCT - Tipologia	ospedale
LDCN - Denominazione	Ospedale di S. Prospero e S. Caterina
LDCU - Denominazione spazio viabilistico	NR (recupero pregresso)
LDCS - Specifiche	momentaneamente in giardino

DT - CRONOLOGIA**DTZ - CRONOLOGIA GENERICA**

DTZG - Secolo	sec. XX
----------------------	---------

DTS - CRONOLOGIA SPECIFICA

DTSI - Da	1939
DTSF - A	1939

DTM - Motivazione cronologia	iscrizione
-------------------------------------	------------

AU - DEFINIZIONE CULTURALE**AUT - AUTORE**

AUTM - Motivazione dell'attribuzione	NR (recupero pregresso)
AUTN - Nome scelto	Schiaffino Giovanni
AUTA - Dati anagrafici	1880/ 1961
AUTH - Sigla per citazione	00012775

CMM - COMMITTENZA

CMMN - Nome	CONGREGAZIONE DELLA CARITA' OSPEDALE SS.PROSPERO E CATERINA
CMMD - Data	1938
CMMC - Circostanza	donazione DELLA VEDOVA CICHERO ALL'OSPEDALE
CMMF - Fonte	DOCUMENTI ARCHIVIO

MT - DATI TECNICI

MTC - Materia e tecnica	marmo
--------------------------------	-------

MIS - MISURE

MISU - Unita'	cm
MISA - Altezza	85
MISL - Larghezza	55
MISS - Spessore	4

FRM - Formato	centinato
----------------------	-----------

CO - CONSERVAZIONE**STC - STATO DI CONSERVAZIONE**

STCC - Stato di conservazione	mediocre
STCS - Indicazioni specifiche	MUTILA MENSOLINE/ MARMO SCHEGGIATO

DA - DATI ANALITICI**DES - DESCRIZIONE**

LAPIDE CENTINATA. IL MEDAGLIONE, ANCH'ESSO CENTINATO, E' IN-CLUSO NELLA PARTE SUPERIORE SOPRA

DESO - Indicazioni sull'oggetto	LA TARGA CON L'ISCRIZIONE.IL RITRATTO MOSTRA UN UOMO IN ETA' AVANZATA RAFFIG. DI TRE-QUARTI,CON LA TESTA E LO SGUARDO VOLTI VERSO SINISTRA, CONFOLTI BAFFI RIALZATI ALLE PUNTE E RADII CAPELLI LISCI. SECONDO LA MODA DEL TEMPO EGLI INDOSSA GIACCA, GILET, CAMICIA ECRAVATTA.
DESI - Codifica Iconclass	NR (recupero pregresso)
DESS - Indicazioni sul soggetto	NR (recupero pregresso)
ISR - ISCRIZIONI	
ISRC - Classe di appartenenza	commemorativa
ISRS - Tecnica di scrittura	A SOLCHI
ISRT - Tipo di caratteri	LETTERE CAPITALI
ISRP - Posizione	SULLA TARGA
ISRI - Trascrizione	CAV.DOTT.NICOLO' CICHERO/ FU ANDREA/ BENEFATTORE EGREGIO/DELL'OSPEDALE/ 1939 XVII
NSC - Notizie storico-critiche	IL RICORDO MARMOREO, COME ATTESTANO I DOCUMENTI D'ARCHIVIO,COMMEMORA LA donazione DI L.10.000 FATTA DALLA VEDOVA CICHE-RO ALL'OSPEDALE PER ONORARE LA MEMORIA DEL MARITO. IL MEDA-GLIONE IN MARMO FU SCOLPITO DALLO SCHIAFFINO. SEMPRE DALLEFONTI D'ARCHIVIO SAPPIAMO CHE IL MARMISTA IN QUEGLI ANNICHIEDEVA PER TALI LAVORI L.950.
TU - CONDIZIONE GIURIDICA E VINCOLI	
CDG - CONDIZIONE GIURIDICA	
CDGG - Indicazione generica	proprietà Ente pubblico non territoriale
CDGS - Indicazione specifica	Ospedale dei Santi Prospero e Caterina
DO - FONTI E DOCUMENTI DI RIFERIMENTO	
FTA - DOCUMENTAZIONE FOTOGRAFICA	
FTAX - Genere	documentazione allegata
FTAP - Tipo	fotografia b/n
FTAN - Codice identificativo	SBAS GE 35211/Z
FNT - FONTI E DOCUMENTI	
FNTP - Tipo	delibera
FNTA - Autore	CONGREGAZIONE DELLA CARITA' OSPEDALE SS.PROSPERO E
FNTT - Denominazione	OBLAZIONE IN MEMORIA DEL COMP.NICOLO' CICHERO
FNTD - Data	1938/10/13
FNTN - Nome archivio	OSPEDALE SS.PROSPERO E CATERINA
FNTS - Posizione	NR (recupero pregresso)
FNTI - Codice identificativo	NR (recupero pregresso)
AD - ACCESSO AI DATI	
ADS - SPECIFICHE DI ACCESSO AI DATI	
ADSP - Profilo di accesso	1

ADSM - Motivazione	scheda contenente dati liberamente accessibili
CM - COMPILAZIONE	
CMP - COMPILAZIONE	
CMPD - Data	1990
CMPN - Nome	MOLINARI A.
FUR - Funzionario responsabile	Cataldi Gallo M.
AGG - AGGIORNAMENTO - REVISIONE	
AGGD - Data	2010
AGGN - Nome	ICCD/ DG BASAE/ Brandalise B.
AGGF - Funzionario responsabile	NR (recupero pregresso)