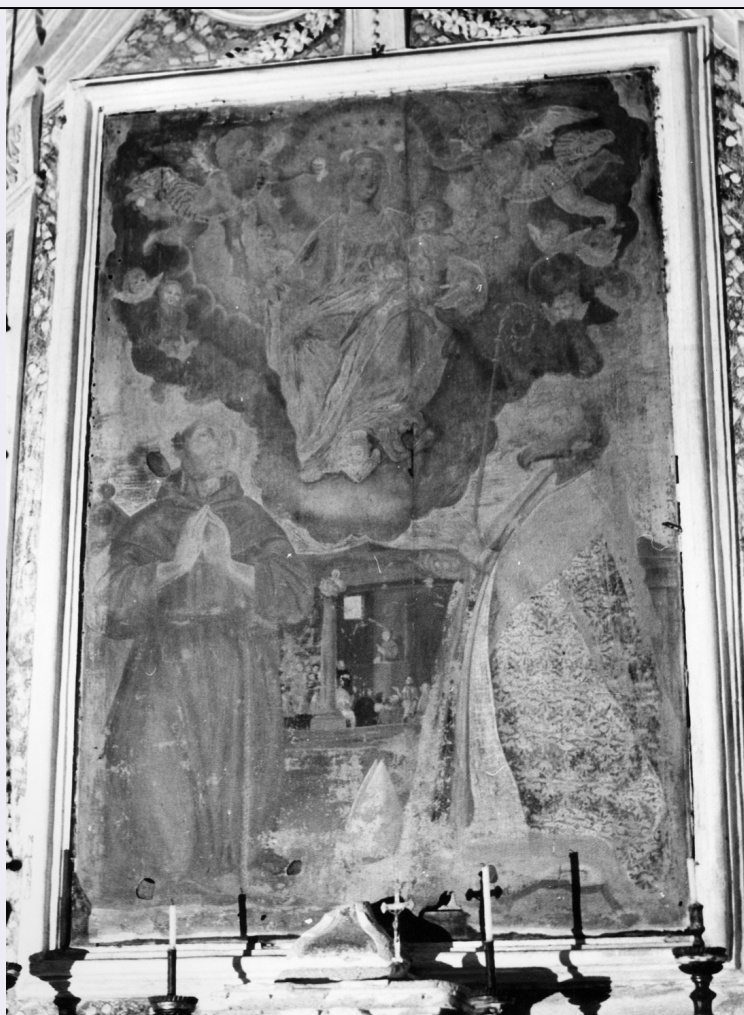


SCHEDA



CD - CODICI

TSK - Tipo Scheda OA

LIR - Livello ricerca C

NCT - CODICE UNIVOCO

NCTR - Codice regione 07

NCTN - Numero catalogo generale 00042584

ESC - Ente schedatore S21

ECP - Ente competente S21

OG - OGGETTO

OGT - OGGETTO

OGTD - Definizione dipinto

OGTV - Identificazione opera isolata

SGT - SOGGETTO

SGTI - Identificazione Madonna con Bambino e Santi

SGTT - Titolo LA VERGINE COL BAMBINO, S. BERNARDINO E S. NICOLA

LC - LOCALIZZAZIONE GEOGRAFICO-AMMINISTRATIVA

PVC - LOCALIZZAZIONE GEOGRAFICO-AMMINISTRATIVA ATTUALE

PVCS - Stato Italia

PVCR - Regione Liguria

PVCP - Provincia	IM
PVCC - Comune	Montalto Ligure
LDC - COLLOCAZIONE SPECIFICA	
DT - CRONOLOGIA	
DTZ - CRONOLOGIA GENERICA	
DTZG - Secolo	sec. XIX
DTS - CRONOLOGIA SPECIFICA	
DTSI - Da	1800
DTSF - A	1899
DTM - Motivazione cronologia	analisi stilistica
AU - DEFINIZIONE CULTURALE	
ATB - AMBITO CULTURALE	
ATBD - Denominazione	ambito ligure
ATBM - Motivazione dell'attribuzione	NR (recupero pregresso)
MT - DATI TECNICI	
MTC - Materia e tecnica	tela/ pittura a olio
MIS - MISURE	
MISU - Unita'	cm
MISA - Altezza	228
MISL - Larghezza	153
CO - CONSERVAZIONE	
STC - STATO DI CONSERVAZIONE	
STCC - Stato di conservazione	cattivo
STCS - Indicazioni specifiche	BUCHI E CADUTE DI COLORE MOLTO ESTESE
DA - DATI ANALITICI	
DES - DESCRIZIONE	
DESO - Indicazioni sull'oggetto	IN ALTO E' RAPPRESENTATA LA VERGINE (IN VESTE ROSSA E MANTOBLU) CHE REGGE SUL GINOCCHIO SINISTRO IL BAMBINO, MENTRE DUE ANGELI LE POGGIANO UNA CORONA SUL CAPO. A SINISTRA S. BERNARDINO E' INGINOCCHIATO IN ATTEGGIAMENTO DI PREGHIERA. A DESTRA S. NICOLA DI BARI TIENE CON LA MANO SINISTRA IL BASTONE VESCOVILE E REGGE NELLA DESTRA TRE PALLE D'ORO. NELLA SCENETTA SULLO SFONDO E' PROBABILMENTE RAFFIGURATO S. BERNARDINO CHE PREDICA AL POPOLO.
DESI - Codifica Iconclass	NR (recupero pregresso)
DESS - Indicazioni sul soggetto	Personaggi: Madonna; Gesù Bambino; San Nicola; San Bernardino.
NSC - Notizie storico-critiche	IL DIPINTO E' DI DIFFICILE VALUTAZIONE A CAUSA DEL SUO PESSIMO STATO DI CONSERVAZIONE. SI TRATTA DI UN'OPERA DI UN PITTORE DI PROVINCIA, DATABILE, AL SECOLO XIX.

TU - CONDIZIONE GIURIDICA E VINCOLI**CDG - CONDIZIONE GIURIDICA****CDGG - Indicazione
generica**

proprietà Ente religioso cattolico

DO - FONTI E DOCUMENTI DI RIFERIMENTO**FTA - DOCUMENTAZIONE FOTOGRAFICA****FTAX - Genere**

documentazione allegata

FTAP - Tipo

fotografia b/n

FTAN - Codice identificativo

SBAS GE 39397/Z

AD - ACCESSO AI DATI**ADS - SPECIFICHE DI ACCESSO AI DATI****ADSP - Profilo di accesso**

3

ADSM - Motivazione

scheda di bene non adeguatamente sorvegliabile

CM - COMPILAZIONE**CMP - COMPILAZIONE****CMPD - Data**

1990

CMPN - Nome

ZENNARO TIZIANA

**FUR - Funzionario
responsabile**

Cataldi Gallo M.

AGG - AGGIORNAMENTO - REVISIONE**AGGD - Data**

2010

AGGN - Nome

ICCD/ DG BASAE/ Brandalise B.

**AGGF - Funzionario
responsabile**

NR (recupero pregresso)