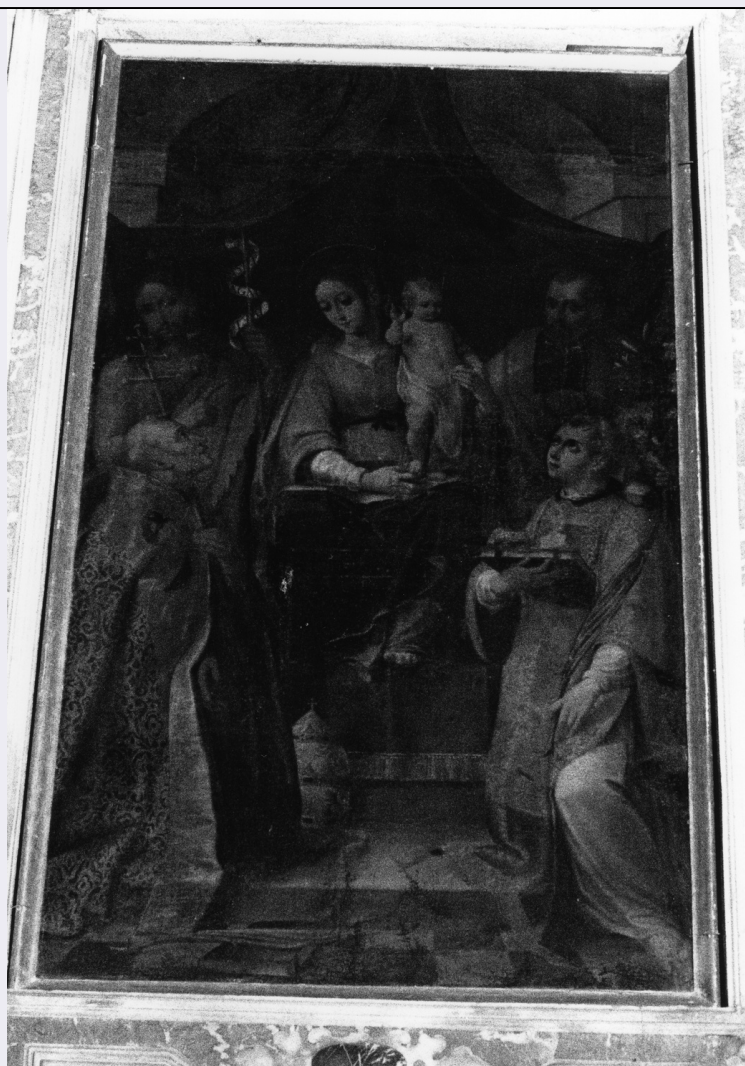


# SCHEDA



## CD - CODICI

TSK - Tipo Scheda OA

LIR - Livello ricerca C

### NCT - CODICE UNIVOCO

NCTR - Codice regione 07

NCTN - Numero catalogo generale 00042620

ESC - Ente schedatore S21

ECP - Ente competente S21

## OG - OGGETTO

### OGT - OGGETTO

OGTD - Definizione dipinto

OGTV - Identificazione opera isolata

### SGT - SOGGETTO

SGTI - Identificazione Madonna con Bambino e Santi

## LC - LOCALIZZAZIONE GEOGRAFICO-AMMINISTRATIVA

### PVC - LOCALIZZAZIONE GEOGRAFICO-AMMINISTRATIVA ATTUALE

PVCS - Stato Italia

PVCR - Regione	Liguria
PVCP - Provincia	IM
PVCC - Comune	San Remo
LDC - COLLOCAZIONE SPECIFICA	
DT - CRONOLOGIA	
DTZ - CRONOLOGIA GENERICA	
DTZG - Secolo	secc. XVI/ XVII
DTS - CRONOLOGIA SPECIFICA	
DTSI - Da	1590
DTSF - A	1610
DTM - Motivazione cronologia	analisi stilistica
AU - DEFINIZIONE CULTURALE	
ATB - AMBITO CULTURALE	
ATBD - Denominazione	ambito ligure
ATBM - Motivazione dell'attribuzione	NR (recupero pregresso)
AAT - Altre attribuzioni	LUCA CAMBIASO (ONETTI, P. 138)
MT - DATI TECNICI	
MTC - Materia e tecnica	tela/ pittura a olio
MIS - MISURE	
MISU - Unita'	cm
MISL - Larghezza	135
MISN - Lunghezza	230
CO - CONSERVAZIONE	
STC - STATO DI CONSERVAZIONE	
STCC - Stato di conservazione	discreto
DA - DATI ANALITICI	
DES - DESCRIZIONE	
DESO - Indicazioni sull'oggetto	IL DIPINTO, INCASTONATO IN UN QUADDRO DI MARMO SEICENTESCO,E' ATTUALMENTE COLLOCATO SOPRA LA PORTA DI ACCESSO AD UN LOCALE DI SERVIZIO. SI TRATTA, CON OGNI PROBABILITA', DELLA PALUN ARCO E UN BALDACCHINO DELIMITANO SULLO SFONDO UNA TIPICACOMPOSIZIONE DI MATRICE CINQUECENTESCA: LA VERGINE E' ASSISA IN TRONO SU UN ELEVATO PLINTO E SOSTIENE IL BAMBINO, RITTOIN PIEDI E BENEDICENTE, MENTRE I SANTI, DIVISI IN DUE COPPIE, FIANCHEGGIANO IL GRUPPO CENTRALE CON I LORO ATTRIBUTI CARATTERISTICI.
DESI - Codifica Iconclass	NR (recupero pregresso)
DESS - Indicazioni sul soggetto	Personaggi: Madonna; Gesù Bambino; San Giovanni Battista; San Giuseppe; Santo Stefano; San Gregorio Magno.
	L'ATTRIBUZIONE DI ONETTI AL CAMBIASO PUO' VALERE ANCORA COME MERO RIFERIMENTO CULTURALE. I VOLUMI ROBUSTI E LARGHI, STEMPERATI IN UNA CERTA

NSC - Notizie storico-critiche	GENTILEZZA DISEGNATIVA, E LA CONVENZIONALITA' DI UNA PRESENTAZIONE PIENAMENTE CALATA NELLA TEMPERIECONTRORIFORMISTICA - FERMA RESTANDO, COMUNQUE, LA NON TRASCURABILE QUALITA' DELL'INSIEME, POSSONO CONSENTIRE UN ACCOSTAMENTO, OLTRE CHE A MODELLI CAMBIASESCHI, AL FARE DI UN BERNARDO CASTELLO.
TU - CONDIZIONE GIURIDICA E VINCOLI	
CDG - CONDIZIONE GIURIDICA	
CDGG - Indicazione generica	proprietà Ente religioso cattolico
DO - FONTI E DOCUMENTI DI RIFERIMENTO	
FTA - DOCUMENTAZIONE FOTOGRAFICA	
FTAX - Genere	documentazione allegata
FTAP - Tipo	fotografia b/n
FTAN - Codice identificativo	SBAS GE 39483/Z
BIB - BIBLIOGRAFIA	
BIBX - Genere	NR (recupero pregresso)
BIBA - Autore	ONETTI
BIBD - Anno di edizione	1877
AD - ACCESSO AI DATI	
ADS - SPECIFICHE DI ACCESSO AI DATI	
ADSP - Profilo di accesso	3
ADSM - Motivazione	scheda di bene non adeguatamente sorvegliabile
CM - COMPILAZIONE	
CMP - COMPILAZIONE	
CMPD - Data	1990
CMPN - Nome	Cervini F.
FUR - Funzionario responsabile	Cataldi Gallo M.
AGG - AGGIORNAMENTO - REVISIONE	
AGGD - Data	2010
AGGN - Nome	ICCD/ DG BASAE/ Brandalise B.
AGGF - Funzionario responsabile	NR (recupero pregresso)