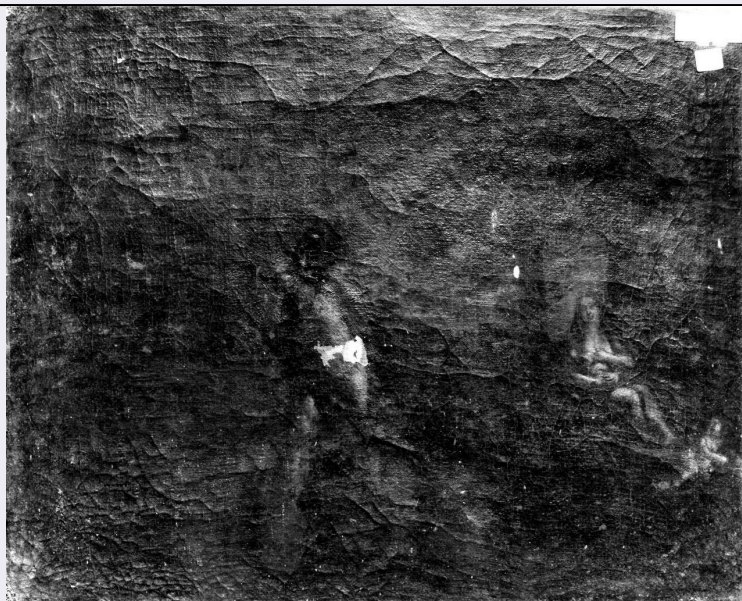


# SCHEDA



## CD - CODICI

TSK - Tipo Scheda OA

LIR - Livello ricerca C

### NCT - CODICE UNIVOCO

NCTR - Codice regione 07

NCTN - Numero catalogo generale 00050465

ESC - Ente schedatore S21

ECP - Ente competente S21

## OG - OGGETTO

### OGT - OGGETTO

OGTD - Definizione dipinto

### SGT - SOGGETTO

SGTI - Identificazione incoronazione di Maria Vergine

## LC - LOCALIZZAZIONE GEOGRAFICO-AMMINISTRATIVA

### PVC - LOCALIZZAZIONE GEOGRAFICO-AMMINISTRATIVA ATTUALE

PVCS - Stato Italia

PVCR - Regione Liguria

PVCP - Provincia IM

PVCC - Comune Pontedassio

### LDC - COLLOCAZIONE SPECIFICA

## UB - UBICAZIONE E DATI PATRIMONIALI

UBO - Ubicazione originaria OR

## DT - CRONOLOGIA

### DTZ - CRONOLOGIA GENERICA

DTZG - Secolo sec. XIX

### DTS - CRONOLOGIA SPECIFICA

<b>DTSI - Da</b>	1800
<b>DTSF - A</b>	1820
<b>DTM - Motivazione cronologia</b>	NR (recupero pregresso)
<b>AU - DEFINIZIONE CULTURALE</b>	
<b>ATB - AMBITO CULTURALE</b>	
<b>ATBD - Denominazione</b>	ambito ligure
<b>ATBM - Motivazione dell'attribuzione</b>	NR (recupero pregresso)
<b>MT - DATI TECNICI</b>	
<b>MTC - Materia e tecnica</b>	tela/ pittura a olio
<b>MIS - MISURE</b>	
<b>MISU - Unita'</b>	cm
<b>MISL - Larghezza</b>	117
<b>MISN - Lunghezza</b>	178
<b>FRM - Formato</b>	rettangolare
<b>CO - CONSERVAZIONE</b>	
<b>STC - STATO DI CONSERVAZIONE</b>	
<b>STCC - Stato di conservazione</b>	mediocre
<b>STCS - Indicazioni specifiche</b>	CADUTE DI COLORE; SPORCO; PROFONDI SQUARCI NELLA TELA.
<b>DA - DATI ANALITICI</b>	
<b>DES - DESCRIZIONE</b>	
<b>DESO - Indicazioni sull'oggetto</b>	ALLA TELA E'FISSATA UNA CORNICE IN LEGNO DORATO, IN PRECARIOSTATO DI CONSERVAZIONE.CIRCONFUSI DA UN ALONE DI LUCE PARADISIACA, IL PADRE, IL FIGLIO E LO SPIRITO SANTO IN FORMA DI COLOMBA POSANO UNA CORONA SUL CAPO DELLA VERGINE, RAFFIGURATA IN ATTEGGIAMENTOESTATICO. NELLA PARTE INFERIORE DELLA COMPOSIZIONE, DEL RESTO NON BENE LEGGIBILE, PARTECIPANO ALLA GLORIA DI MARIA ALCUNI PERSONAGGI DA INTERPRETARE PROBABILMENTE COME APOSTOLI(IN TAL CASO SI TRATTEREBBE DI UNA SORTA DI CONTAMINAZIONEDALL'ICONOGRAFIA DELL'ASSUNZIONE DELLA VERGINE) O PROFETI.
<b>DESI - Codifica Iconclass</b>	NR (recupero pregresso)
<b>DESS - Indicazioni sul soggetto</b>	Personaggi: Madonna; Dio Padre; Cristo; Spirito Santo. Figure.
<b>NSC - Notizie storico-critiche</b>	L'OPERA E' UN PENDANT DIMENSIONALE DELLA NASCITA DEL BATTISTA E PROVIENE QUASI CERTAMENTE DA UNO DEI DUE ALTARI ALLATESTATA DELLE NAVATELLE (FORSE IL SINISTRO, PER VIA DELLADEDICAZIONE MARIANA), VISTA LA CORRISPONDENZA CON LE MISUREDEI TELARI. UNA VALUTAZIONE STILISTICA DEVE TENER CONTO DIUNO STATO DI CONSERVAZIONE CHE IMPEDISCE LA LETTURA DI AMPIEZIONE DELLA SUPERFICIE. LA DATAZIONE AVANZATA POGGIA SOPRAT-

TUTTO SULLA RIPRESA DI ALCUNI LUOGHI COMUNI DELLA CULTURATARDOBAROCCA LOCALE TRAMITE UNA SENSIBILITA' PER LA FORMACHE PARE GIA' OTTOCENTESca.

## TU - CONDIZIONE GIURIDICA E VINCOLI

### CDG - CONDIZIONE GIURIDICA

**CDGG - Indicazione generica**

proprietà Ente religioso cattolico

## DO - FONTI E DOCUMENTI DI RIFERIMENTO

### FTA - DOCUMENTAZIONE FOTOGRAFICA

**FTAX - Genere**

documentazione allegata

**FTAP - Tipo**

fotografia b/n

**FTAN - Codice identificativo**

SBAS GE 38318/Z

### FNT - FONTI E DOCUMENTI

**FNTP - Tipo**

inventario

**FNTA - Autore**

CASTELLANO G.

**FNTD - Data**

1930 (?)

## AD - ACCESSO AI DATI

### ADS - SPECIFICHE DI ACCESSO AI DATI

**ADSP - Profilo di accesso**

3

**ADSM - Motivazione**

scheda di bene non adeguatamente sorvegliabile

## CM - COMPILAZIONE

### CMP - COMPILAZIONE

**CMPD - Data**

1991

**CMPN - Nome**

CERVINI F.

**FUR - Funzionario responsabile**

Cataldi Gallo M.

### AGG - AGGIORNAMENTO - REVISIONE

**AGGD - Data**

2010

**AGGN - Nome**

ICCD/ DG BASAE/ Brandalise B.

**AGGF - Funzionario responsabile**

NR (recupero pregresso)