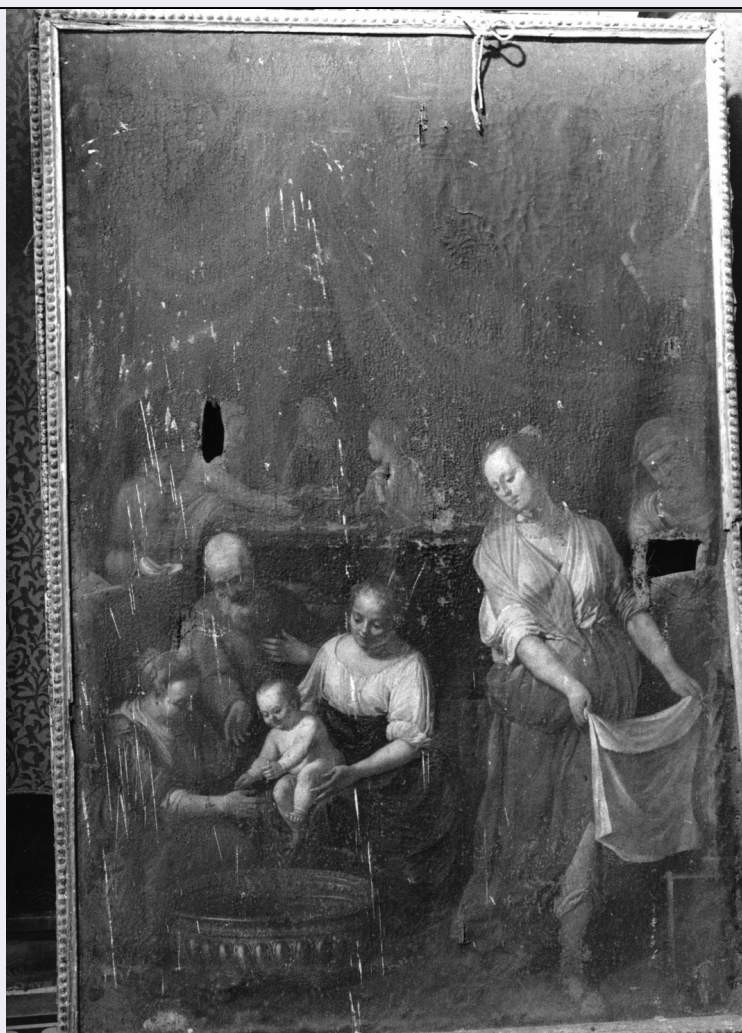


SCHEDA



CD - CODICI

TSK - Tipo Scheda OA

LIR - Livello ricerca C

NCT - CODICE UNIVOCO

NCTR - Codice regione 07

NCTN - Numero catalogo generale 00050466

ESC - Ente schedatore S21

ECP - Ente competente S21

OG - OGGETTO

OGT - OGGETTO

OGTD - Definizione dipinto

SGT - SOGGETTO

SGTI - Identificazione nascita di San Giovanni Battista

LC - LOCALIZZAZIONE GEOGRAFICO-AMMINISTRATIVA

PVC - LOCALIZZAZIONE GEOGRAFICO-AMMINISTRATIVA ATTUALE

PVCS - Stato Italia

PVCR - Regione Liguria

PVCP - Provincia IM

PVCC - Comune	Pontedassio
LDC - COLLOCAZIONE SPECIFICA	
UB - UBICAZIONE E DATI PATRIMONIALI	
UBO - Ubicazione originaria	OR
DT - CRONOLOGIA	
DTZ - CRONOLOGIA GENERICA	
DTZG - Secolo	secc. XVII/ XVIII
DTS - CRONOLOGIA SPECIFICA	
DTSI - Da	1690
DTSF - A	1710
DTM - Motivazione cronologia	NR (recupero pregresso)
AU - DEFINIZIONE CULTURALE	
ATB - AMBITO CULTURALE	
ATBD - Denominazione	ambito ligure
ATBM - Motivazione dell'attribuzione	NR (recupero pregresso)
MT - DATI TECNICI	
MTC - Materia e tecnica	tela/ pittura a olio
MIS - MISURE	
MISL - Larghezza	117
MISN - Lunghezza	178
FRM - Formato	rettangolare
CO - CONSERVAZIONE	
STC - STATO DI CONSERVAZIONE	
STCC - Stato di conservazione	mediocre
STCS - Indicazioni specifiche	CADUTE DI COLORE; SPORCO; PROFONDI SQUARCI NELLA TELA.
DA - DATI ANALITICI	
DES - DESCRIZIONE	
DESO - Indicazioni sull'oggetto	ALLA TELA E'FISSATA UNA CORNICE IN LEGNO DORATO, IN PRECARIO STATO DI CONSERVAZIONE.LA SCENA SI SVOLGE IN UN AMBIENTE DOMINATO DALL'IMPONENTE BALDACCHINO DEL LETTO OVE RIPOSA ELISABETTA, ASSISTITA DALLE LEVATRICI E DALLE ANCELLE DOPO IL PARTO. IN PRIMO PIANO, SOTTO LO SGUARDO AFFETTUOSO DI ZACCARIA, DUE NUTRICI SI ACCINGONO AD IMMERGERE IL PICCOLO GIOVANNI IN UN BACILE, MENTRE UN'ATERZA TIENE PRONTO UN PANNO PER ASCIUGARLO.
DESI - Codifica Iconclass	NR (recupero pregresso)
DESS - Indicazioni sul soggetto	Personaggi: San Giovannino; Sant'Elisabetta. Figure: ancelle.
	NEL TESTAMENTO DEL 1730 DEL RETTORE DI VILLA GUARDIA GIOVANNI BATTISTA CALZIA SI FA MENZIONE DI UN ALTARE DELLA NATIVITA' DEL BATTISTA,

NSC - Notizie storico-critiche

VEROSIMILMENTE DA IDENTIFICARE IN UNO DEI DUE ALTARI DI TESTA DELLE NAVATELLE, VISTO CHE LE MISURE DEL QUADRO SI ACCORDANO, ALL'INCIRCA, CON QUELLE DEI TELARI. DIFFICILE PRONUNCIARSI SULLA PATERNITA' DI UNA TELA CHE MOSTRA QUALCHE PUNTO DI CONTATTO CON LE OPERE TRADIZIONALMENTE RIFERITE AD ANTONIO CALZIA, MA CHE SEMBRA DIPENDERE SOPRATTUTTO DALLA CULTURA ILLUSTRATIVA GENOVESE DEL SECOLO PRECEDENTE, ALLA GIOVANNI BATTISTA CARLONE.

TU - CONDIZIONE GIURIDICA E VINCOLI**CDG - CONDIZIONE GIURIDICA****CDGG - Indicazione generica**

proprietà Ente religioso cattolico

DO - FONTI E DOCUMENTI DI RIFERIMENTO**FTA - DOCUMENTAZIONE FOTOGRAFICA****FTAX - Genere**

documentazione allegata

FTAP - Tipo

fotografia b/n

FTAN - Codice identificativo

SBAS GE 38319/Z

FNT - FONTI E DOCUMENTI**FNTP - Tipo**

testamento

FNTA - Autore

GANDOLFO D.

FNTD - Data

1730/05/21

FNT - FONTI E DOCUMENTI**FNTP - Tipo**

inventario

FNTA - Autore

CASTELLANO G.

FNTD - Data

1930 (?)

AD - ACCESSO AI DATI**ADS - SPECIFICHE DI ACCESSO AI DATI****ADSP - Profilo di accesso**

3

ADSM - Motivazione

scheda di bene non adeguatamente sorvegliabile

CM - COMPILAZIONE**CMP - COMPILAZIONE****CMPD - Data**

1991

CMPN - Nome

CERVINI F.

FUR - Funzionario responsabile

Cataldi Gallo M.

AGG - AGGIORNAMENTO - REVISIONE**AGGD - Data**

2010

AGGN - Nome

ICCD/ DG BASAE/ Brandalise B.

AGGF - Funzionario responsabile

NR (recupero pregresso)