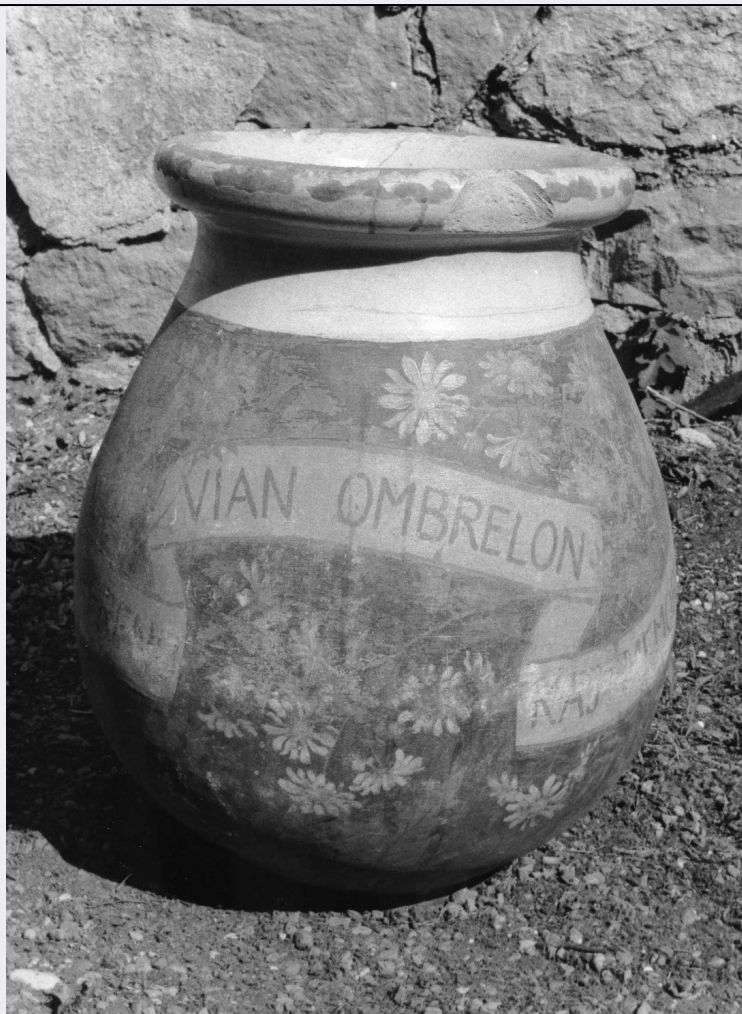


# SCHEDA



## CD - CODICI

TSK - Tipo Scheda OA

LIR - Livello ricerca C

### NCT - CODICE UNIVOCO

NCTR - Codice regione 07

NCTN - Numero catalogo generale 00101592

ESC - Ente schedatore S21

ECP - Ente competente S21

## OG - OGGETTO

### OGT - OGGETTO

OGTD - Definizione giara

### QNT - QUANTITA'

QNTN - Numero 2

### SGT - SOGGETTO

SGTI - Identificazione motivi decorativi

## LC - LOCALIZZAZIONE GEOGRAFICO-AMMINISTRATIVA

### PVC - LOCALIZZAZIONE GEOGRAFICO-AMMINISTRATIVA ATTUALE

PVCS - Stato Italia

PVCR - Regione Liguria

<b>PVCP - Provincia</b>	IM
<b>PVCC - Comune</b>	Bordighera
<b>LDC - COLLOCAZIONE SPECIFICA</b>	
<b>LDCT - Tipologia</b>	biblioteca
<b>LDCN - Denominazione</b>	Biblioteca Museo Clarence Bicknell
<b>LDCC - Complesso monumentale di appartenenza</b>	Istituto Internazione di Studi Liguri
<b>LDCU - Denominazione spazio viabilistico</b>	via Romana, 39
<b>LDCS - Specifiche</b>	ingresso
<b>UB - UBICAZIONE E DATI PATRIMONIALI</b>	
<b>UBO - Ubicazione originaria</b>	OR
<b>DT - CRONOLOGIA</b>	
<b>DTZ - CRONOLOGIA GENERICA</b>	
<b>DTZG - Secolo</b>	sec. XIX
<b>DTS - CRONOLOGIA SPECIFICA</b>	
<b>DTSI - Da</b>	1887
<b>DTSF - A</b>	1888
<b>DTM - Motivazione cronologia</b>	bibliografia
<b>AU - DEFINIZIONE CULTURALE</b>	
<b>AUT - AUTORE</b>	
<b>AUTR - Riferimento all'intervento</b>	disegnatore
<b>AUTM - Motivazione dell'attribuzione</b>	analisi stilistica
<b>AUTN - Nome scelto</b>	Bicknell Clarence
<b>AUTA - Dati anagrafici</b>	1842/ 1918
<b>AUTH - Sigla per citazione</b>	00002584
<b>ATB - AMBITO CULTURALE</b>	
<b>ATBD - Denominazione</b>	bottega ligure
<b>ATBM - Motivazione dell'attribuzione</b>	analisi stilistica
<b>MT - DATI TECNICI</b>	
<b>MTC - Materia e tecnica</b>	terracotta/ pittura a olio
<b>MIS - MISURE</b>	
<b>MISA - Altezza</b>	60
<b>MISD - Diametro</b>	37
<b>CO - CONSERVAZIONE</b>	
<b>STC - STATO DI CONSERVAZIONE</b>	
<b>STCC - Stato di conservazione</b>	cattivo
<b>STCS - Indicazioni specifiche</b>	SCHIZZI DI CALCE, SUPERFICIE SCROSTATATA

**DA - DATI ANALITICI****DES - DESCRIZIONE****DESO - Indicazioni  
sull'oggetto**

CORPO PANCIUTO CHE SI RESTRINGE IN ALTO E DIVENTA SPORGENTE, MOTIVO DI MARGHERITE CHE SI INTRECCIA CON UN CARTIGLIO. ISCRIZIONE IN ESPERANTO.

**DESI - Codifica Iconclass**

NR (recupero pregresso)

**DESS - Indicazioni sul  
soggetto**

NR (recupero pregresso)

**ISR - ISCRIZIONI****ISRC - Classe di  
appartenenza**

itineraria

**ISRL - Lingua**

(?)

**ISRS - Tecnica di scrittura**

a pennello

**ISRT - Tipo di caratteri**

lettere capitali

**ISRP - Posizione**

SUL CORPO DELLA PRIMA GIARA, CARTIGLIO

**ISRA - Autore**

BICKNELL CLARENCE

**ISRI - Trascrizione**

FOR PREMIUM VIAM OMBRELAM/ KAI MEMORU KE/ LA MALNOVAJ AMIKOI/ ESTAS LA PLJ BONA

**ISR - ISCRIZIONI****ISRC - Classe di  
appartenenza**

itineraria

**ISRL - Lingua**

(?)

**ISRS - Tecnica di scrittura**

a pennello

**ISRT - Tipo di caratteri**

lettere capitali

**ISRP - Posizione**

SUL CORPO DELLA SECONDA GIARA, CARTIGLIO

**ISRA - Autore**

BICKNELL CLARENCE

**ISRI - Trascrizione**

DONO AL MI VIAM OMBRELAM/ CAR TIE CI ME ESTAS/ SONO AU/ PLUVIA AU VENTO

**NSC - Notizie storico-critiche**

E' NOTO COME NELLE GIARE DI TERRACOTTA SI RIPONESSE L'OLIO DI OLIVA. QUESTE GIARE SONO DI PRODUZIONE LIGURE, MA SONO STATE GRAZIOSAMENTE TRASFORMATE IN PORTAOMBRELLI DA BICKNELL, AL QUALE SI DEVE IL DISEGNO, SE NON L'ESECUZIONE STESSA DEL MOTIVO FLOREALE SUL CORPO DELL'OGGETTO, TANTO ESSA E' VICINA AI DECORI DELLA FRONTE DEL CAMINETTO

**TU - CONDIZIONE GIURIDICA E VINCOLI****CDG - CONDIZIONE GIURIDICA****CDGG - Indicazione  
generica**

proprietà Ente pubblico non territoriale

**CDGS - Indicazione  
specifica**

Istituto Internazionale di Studi Liguri

**CDGI - Indirizzo**

via Romana, 39 - Bordighera (IM)

**DO - FONTI E DOCUMENTI DI RIFERIMENTO****FTA - DOCUMENTAZIONE FOTOGRAFICA****FTAX - Genere**

documentazione allegata

**FTAP - Tipo**

fotografia b/n

<b>FTAN - Codice identificativo</b>	SBAS GE 48888/Z
-------------------------------------	-----------------

### **AD - ACCESSO AI DATI**

#### **ADS - SPECIFICHE DI ACCESSO AI DATI**

<b>ADSP - Profilo di accesso</b>	1
----------------------------------	---

<b>ADSM - Motivazione</b>	scheda contenente dati liberamente accessibili
---------------------------	--

### **CM - COMPILAZIONE**

#### **CMP - COMPILAZIONE**

<b>CMPD - Data</b>	1995
--------------------	------

<b>CMPN - Nome</b>	BARTOLETTI M.
--------------------	---------------

<b>FUR - Funzionario responsabile</b>	BOGGERO F.
---------------------------------------	------------

#### **AGG - AGGIORNAMENTO - REVISIONE**

<b>AGGD - Data</b>	2010
--------------------	------

<b>AGGN - Nome</b>	ICCD/ DG BASAE/ Brandalise B.
--------------------	-------------------------------

<b>AGGF - Funzionario responsabile</b>	NR (recupero pregresso)
--	-------------------------