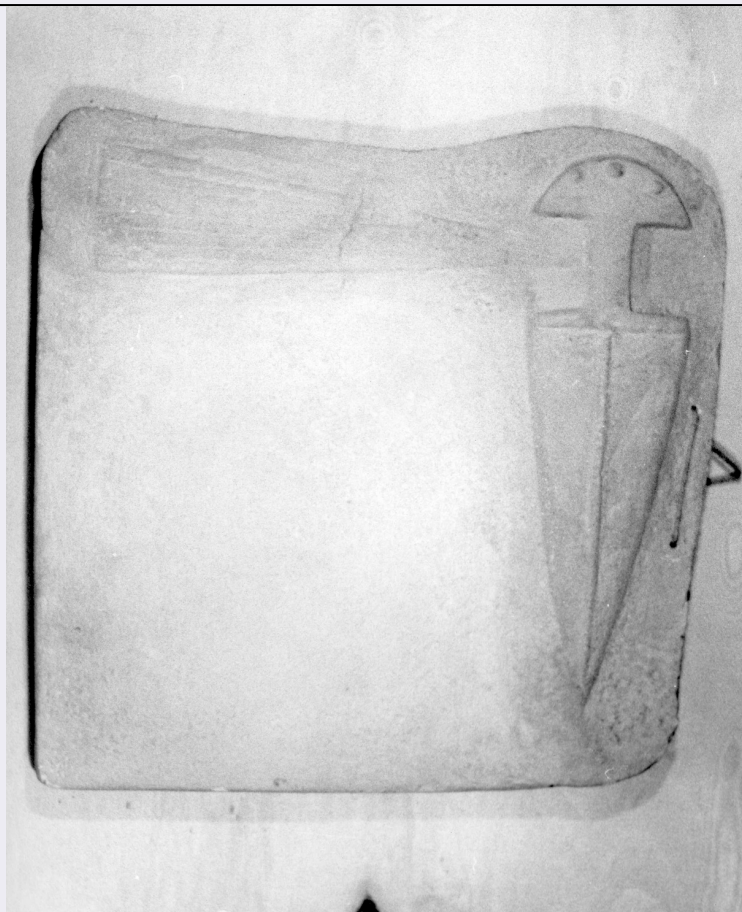


SCHEDA



CD - CODICI

TSK - Tipo Scheda OA

LIR - Livello ricerca C

NCT - CODICE UNIVOCO

NCTR - Codice regione 07

NCTN - Numero catalogo generale 00101593

ESC - Ente schedatore S21

ECP - Ente competente S21

OG - OGGETTO

OGT - OGGETTO

OGTD - Definizione calco

OGTV - Identificazione opera isolata

SGT - SOGGETTO

SGTI - Identificazione PUGNALE

LC - LOCALIZZAZIONE GEOGRAFICO-AMMINISTRATIVA

PVC - LOCALIZZAZIONE GEOGRAFICO-AMMINISTRATIVA ATTUALE

PVCS - Stato Italia

PVCR - Regione Liguria

PVCP - Provincia IM

PVCC - Comune Bordighera

LDC - COLLOCAZIONE SPECIFICA

LDCT - Tipologia	biblioteca
LDCN - Denominazione	Biblioteca Museo Clarence Bicknell
LDCC - Complesso monumentale di appartenenza	Istituto Internazionale di Studi Liguri
LDCU - Denominazione spazio viabilistico	via Romana, 39
LDCS - Specifiche	sala di lettura/ parete destra/ a sinistra della cappa del camino
LA - ALTRE LOCALIZZAZIONI GEOGRAFICO-AMMINISTRATIVE	
TCL - Tipo di localizzazione	NR (recupero pregresso)
PRV - LOCALIZZAZIONE GEOGRAFICO-AMMINISTRATIVA	
PRVR - Regione	Liguria
PRVP - Provincia	IM
PRVC - Comune	Bordighera
PRC - COLLOCAZIONE SPECIFICA	
PRCT - Tipologia	edificio
PRCD - Denominazione	CASA BICKNELL
RO - RAPPORTO	
ROF - RAPPORTO OPERA FINALE/ORIGINALE	
ROFF - Stadio opera	NR (recupero pregresso)
ROFO - Opera finale /originale	decorazione a graffito
ROFS - Soggetto opera finale/originale	PUGNALE
ROFD - Datazione opera finale/originale	secc. XXXI a.C./ I a.C.
ROFC - Collocazione opera finale/originale	Francia/ Tenda/ val Fontanalba
DT - CRONOLOGIA	
DTZ - CRONOLOGIA GENERICA	
DTZG - Secolo	secc. XIX/ XX
DTS - CRONOLOGIA SPECIFICA	
DTSI - Da	1897
DTSV - Validita'	post
DTSF - A	1918
DTSL - Validita'	ante
DTM - Motivazione cronologia	analisi stilistica
AU - DEFINIZIONE CULTURALE	
AUT - AUTORE	
AUTS - Riferimento all'autore	attribuito
AUTM - Motivazione dell'attribuzione	analisi stilistica
AUTN - Nome scelto	Bicknell Clarence

AUTA - Dati anagrafici	1842/ 1918
AUTH - Sigla per citazione	00002584
MT - DATI TECNICI	
MTC - Materia e tecnica	gesso
MIS - MISURE	
MISA - Altezza	50
MISL - Larghezza	80
MIST - Validita'	ca.
FRM - Formato	quadrangolare
CO - CONSERVAZIONE	
STC - STATO DI CONSERVAZIONE	
STCC - Stato di conservazione	NR (recupero pregresso)
DA - DATI ANALITICI	
DES - DESCRIZIONE	
DESO - Indicazioni sull'oggetto	PUGNALE DALL'ELSA ARROTONDATA, ADORNA DA TRE BORCHIE. LA LAMA TRIANGOLARE AL CENTRO E' SOLCATA DA UNA SOTTILE COSTOLA
DESI - Codifica Iconclass	NR (recupero pregresso)
DESS - Indicazioni sul soggetto	NR (recupero pregresso)
NSC - Notizie storico-critiche	GRAFFITO RILEVATO FORSE DA BICKNELL NON PIU' A FROTTAGE MA COL SISTEMA DEL CALCO IN GESSO. Datato dal 3000 a. C. al 14 a. C.
TU - CONDIZIONE GIURIDICA E VINCOLI	
CDG - CONDIZIONE GIURIDICA	
CDGG - Indicazione generica	proprietà Ente pubblico non territoriale
CDGS - Indicazione specifica	Istituto Internazionale di Studi Liguri
CDGI - Indirizzo	via Romana, 39 - Bordighera (IM)
DO - FONTI E DOCUMENTI DI RIFERIMENTO	
FTA - DOCUMENTAZIONE FOTOGRAFICA	
FTAX - Genere	documentazione allegata
FTAP - Tipo	fotografia b/n
FTAN - Codice identificativo	SBAS GE 48889/Z
AD - ACCESSO AI DATI	
ADS - SPECIFICHE DI ACCESSO AI DATI	
ADSP - Profilo di accesso	1
ADSM - Motivazione	scheda contenente dati liberamente accessibili
CM - COMPILAZIONE	
CMP - COMPILAZIONE	
CMPD - Data	1995
CMPN - Nome	BARTOLETTI M.
FUR - Funzionario	

responsabile	BOGGERO F.
---------------------	------------

AGG - AGGIORNAMENTO - REVISIONE	
----------------------------------------	--

AGGD - Data	2010
--------------------	------

AGGN - Nome	ICCD/ DG BASAE/ Brandalise B.
--------------------	-------------------------------

AGGF - Funzionario responsabile	NR (recupero pregresso)
----------------------------------------	-------------------------