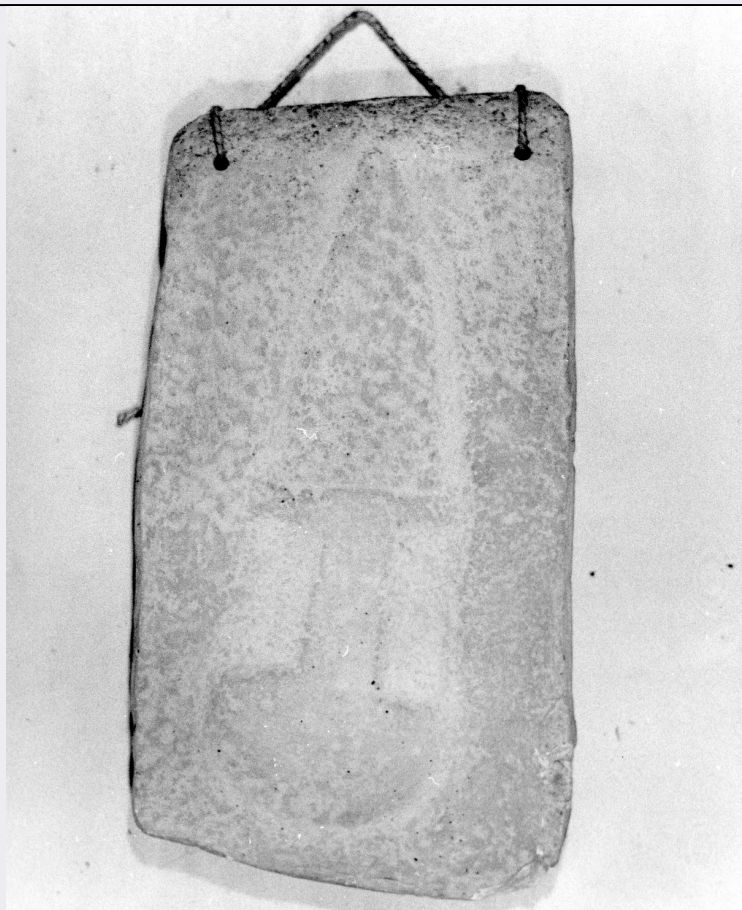


# SCHEDA



## CD - CODICI

TSK - Tipo Scheda OA

LIR - Livello ricerca C

### NCT - CODICE UNIVOCO

NCTR - Codice regione 07

NCTN - Numero catalogo generale 00101594

ESC - Ente schedatore S21

ECP - Ente competente S21

## OG - OGGETTO

### OGT - OGGETTO

OGTD - Definizione calco

OGTV - Identificazione opera isolata

### SGT - SOGGETTO

SGTI - Identificazione PUGNALE

## LC - LOCALIZZAZIONE GEOGRAFICO-AMMINISTRATIVA

### PVC - LOCALIZZAZIONE GEOGRAFICO-AMMINISTRATIVA ATTUALE

PVCS - Stato Italia

PVCR - Regione Liguria

PVCP - Provincia IM

PVCC - Comune Bordighera

### LDC - COLLOCAZIONE SPECIFICA

<b>LDCT - Tipologia</b>	biblioteca
<b>LDCN - Denominazione</b>	Biblioteca Museo Clarence Bicknell
<b>LDCC - Complesso monumentale di appartenenza</b>	Istituto Internazionale di Studi Liguri
<b>LDCU - Denominazione spazio viabilistico</b>	via Romana, 39
<b>LDCS - Specifiche</b>	sala di lettura/ parete sinistra/ sopra il caminetto a destra

## RO - RAPPORTO

### ROF - RAPPORTO OPERA FINALE/ORIGINALE

<b>ROFF - Stadio opera</b>	NR (recupero pregresso)
<b>ROFO - Opera finale /originale</b>	decorazione a graffito
<b>ROFS - Soggetto opera finale/originale</b>	PUGNALE
<b>ROFD - Datazione opera finale/originale</b>	secc. XXXI a.C./ I a.C.
<b>ROFC - Collocazione opera finale/originale</b>	Francia/ Tenda/ val Fontanalba

## DT - CRONOLOGIA

### DTZ - CRONOLOGIA GENERICA

<b>DTZG - Secolo</b>	sec. XX
----------------------	---------

### DTS - CRONOLOGIA SPECIFICA

<b>DTSI - Da</b>	1927
<b>DTSV - Validita'</b>	post
<b>DTSF - A</b>	1942
<b>DTSL - Validita'</b>	ante
<b>DTM - Motivazione cronologia</b>	bibliografia

## AU - DEFINIZIONE CULTURALE

### AUT - AUTORE

<b>AUTS - Riferimento all'autore</b>	attribuito
<b>AUTM - Motivazione dell'attribuzione</b>	bibliografia
<b>AUTN - Nome scelto</b>	Conti Carlo
<b>AUTA - Dati anagrafici</b>	notizie inizio sec. XX
<b>AUTH - Sigla per citazione</b>	00001010

## MT - DATI TECNICI

<b>MTC - Materia e tecnica</b>	gesso
<b>MIS - MISURE</b>	
<b>MISA - Altezza</b>	31
<b>MISL - Larghezza</b>	17
<b>MISP - Profondita'</b>	2

## CO - CONSERVAZIONE

**STC - STATO DI CONSERVAZIONE**

<b>STCC - Stato di conservazione</b>	discreto
--------------------------------------	----------

**DA - DATI ANALITICI****DES - DESCRIZIONE**

<b>DESO - Indicazioni sull'oggetto</b>	PUGNALE DALLA LAMA TRIANGOLARE CON ELSA ARROTONDATA
--	---

<b>DESI - Codifica Iconclass</b>	NR (recupero pregresso)
----------------------------------	-------------------------

<b>DESS - Indicazioni sul soggetto</b>	NR (recupero pregresso)
--	-------------------------

<b>NSC - Notizie storico-critiche</b>	IL CALCO SI DEVE ATTRIBUIRE A CARLO CONTI CHE LO REALIZZO' TRA IL 1927 E IL 1942
---------------------------------------	--

**TU - CONDIZIONE GIURIDICA E VINCOLI****CDG - CONDIZIONE GIURIDICA**

<b>CDGG - Indicazione generica</b>	proprietà Ente pubblico non territoriale
------------------------------------	--

<b>CDGS - Indicazione specifica</b>	Istituto Internazionale di Studi Liguri
-------------------------------------	---

<b>CDGI - Indirizzo</b>	via Romana, 39 - Bordighera (IM)
-------------------------	----------------------------------

**DO - FONTI E DOCUMENTI DI RIFERIMENTO****FTA - DOCUMENTAZIONE FOTOGRAFICA**

<b>FTAX - Genere</b>	documentazione allegata
----------------------	-------------------------

<b>FTAP - Tipo</b>	fotografia b/n
--------------------	----------------

<b>FTAN - Codice identificativo</b>	SBAS GE 48890/Z
-------------------------------------	-----------------

**BIB - BIBLIOGRAFIA**

<b>BIBX - Genere</b>	bibliografia di confronto
----------------------	---------------------------

<b>BIBA - Autore</b>	CONTI C.
----------------------	----------

<b>BIBD - Anno di edizione</b>	1973
--------------------------------	------

<b>BIBN - V., pp., nn.</b>	PP. 1-13
----------------------------	----------

**AD - ACCESSO AI DATI****ADS - SPECIFICHE DI ACCESSO AI DATI**

<b>ADSP - Profilo di accesso</b>	1
----------------------------------	---

<b>ADSM - Motivazione</b>	scheda contenente dati liberamente accessibili
---------------------------	--

**CM - COMPILAZIONE****CMP - COMPILAZIONE**

<b>CMPD - Data</b>	1995
--------------------	------

<b>CMPN - Nome</b>	BARTOLETTI M.
--------------------	---------------

<b>FUR - Funzionario responsabile</b>	BOGGERO F.
---------------------------------------	------------

**AGG - AGGIORNAMENTO - REVISIONE**

<b>AGGD - Data</b>	2010
--------------------	------

<b>AGGN - Nome</b>	ICCD/ DG BASAE/ Brandalise B.
--------------------	-------------------------------

<b>AGGF - Funzionario responsabile</b>	NR (recupero pregresso)
--	-------------------------