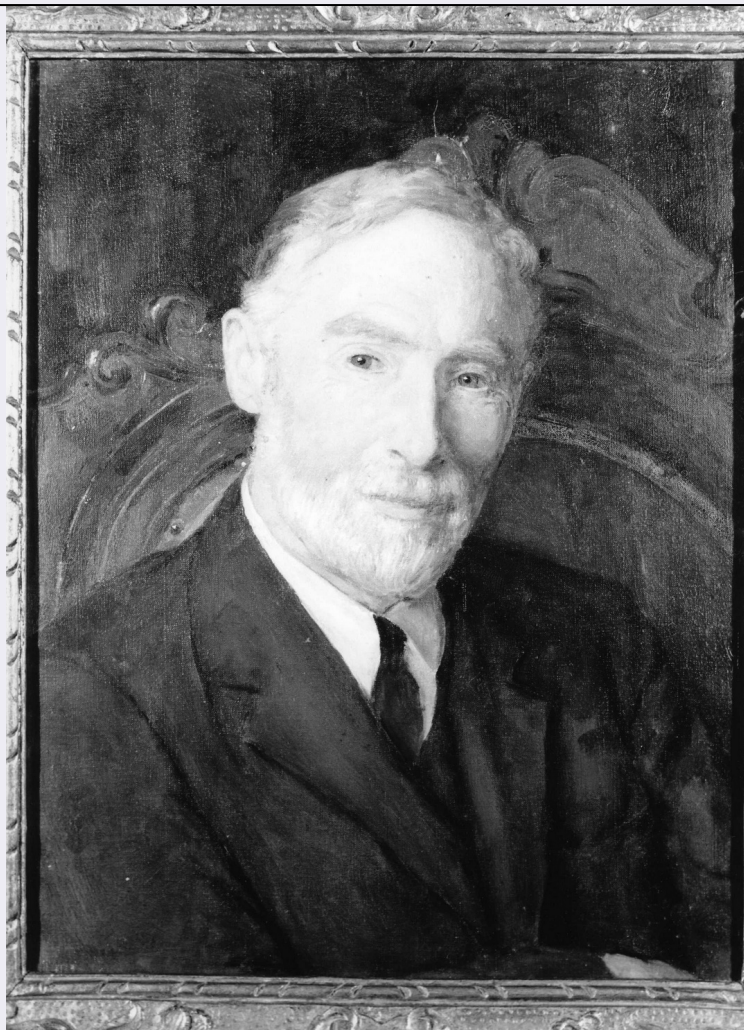


SCHEDA



CD - CODICI

TSK - Tipo Scheda	OA
LIR - Livello ricerca	C
NCT - CODICE UNIVOCO	
NCTR - Codice regione	07
NCTN - Numero catalogo generale	00101607
ESC - Ente schedatore	S21
ECP - Ente competente	S21

OG - OGGETTO

OGT - OGGETTO

OGTD - Definizione	dipinto
OGTV - Identificazione	opera isolata

SGT - SOGGETTO

SGTI - Identificazione	RITRATTO DI EDWARD BERRY
------------------------	--------------------------

LC - LOCALIZZAZIONE GEOGRAFICO-AMMINISTRATIVA

PVC - LOCALIZZAZIONE GEOGRAFICO-AMMINISTRATIVA ATTUALE

PVCS - Stato	Italia
PVCR - Regione	Liguria

PVCP - Provincia	IM
PVCC - Comune	Bordighera
LDC - COLLOCAZIONE SPECIFICA	
LDCT - Tipologia	biblioteca
LDCN - Denominazione	Biblioteca Museo Clarence Bicknell
LDCC - Complesso monumentale di appartenenza	Istituto Internazione di Studi Liguri
LDCU - Denominazione spazio viabilistico	via Romana, 39
LDCS - Specifiche	sala di lettura/ abside
UB - UBICAZIONE E DATI PATRIMONIALI	
UBO - Ubicazione originaria	OR
DT - CRONOLOGIA	
DTZ - CRONOLOGIA GENERICA	
DTZG - Secolo	sec. XX
DTZS - Frazione di secolo	secondo quarto
DTS - CRONOLOGIA SPECIFICA	
DTSI - Da	1925
DTSF - A	1949
DTM - Motivazione cronologia	analisi stilistica
AU - DEFINIZIONE CULTURALE	
AUT - AUTORE	
AUTR - Riferimento all'intervento	esecutore
AUTM - Motivazione dell'attribuzione	firma
AUTN - Nome scelto	Olivier Herbert Arnould
AUTA - Dati anagrafici	1861/ 1952
AUTH - Sigla per citazione	00002680
MT - DATI TECNICI	
MTC - Materia e tecnica	tela/ pittura a olio
MIS - MISURE	
MISA - Altezza	55
MISL - Larghezza	46
MISV - Varie	LARGHEZZA CORNICE: MISL 9
CO - CONSERVAZIONE	
STC - STATO DI CONSERVAZIONE	
STCC - Stato di conservazione	buono
DA - DATI ANALITICI	
DES - DESCRIZIONE	
DESO - Indicazioni	DIPINTO INSERITO ENTRO CORNICE DORATA A GOLA DECORATA DA CARTOUCHES SPORGENTI AI LATI E SUGLI

sull'oggetto	ANGOLI; DA QUESTI FUORIESCONO FIORI STILIZZATI.
DESI - Codifica Iconclass	NR (recupero pregresso)
DESS - Indicazioni sul soggetto	Personaggi: Edward Berry.

ISR - ISCRIZIONI

ISRC - Classe di appartenenza	commemorativa
ISRS - Tecnica di scrittura	a pennello
ISRT - Tipo di caratteri	lettere capitali
ISRP - Posizione	CARTELLINO LIGNEO ASSICURATO CON DUE NASTRI ALLA C
ISRI - Trascrizione	EDWARD ELAHAN BERRY/ 1861-!)£!/ PITTORE H.A. OLIVIER
NSC - Notizie storico-critiche	EDWARD BERRY ERA IL NIPOTE DI CLARENCE BICKNELL, IL QUALE LO NOMINO' SUO ESECUTORE TESTAMENTARIO, ALLA SUA MORTE, NEL 1918

TU - CONDIZIONE GIURIDICA E VINCOLI

CDG - CONDIZIONE GIURIDICA

CDGG - Indicazione generica	proprietà Ente pubblico non territoriale
CDGS - Indicazione specifica	Istituto Internazionale di Studi Liguri
CDGI - Indirizzo	via Romana, 39 - Bordighera (IM)

DO - FONTI E DOCUMENTI DI RIFERIMENTO

FTA - DOCUMENTAZIONE FOTOGRAFICA

FTAX - Genere	documentazione allegata
FTAP - Tipo	fotografia b/n
FTAN - Codice identificativo	SBAS GE 48903/Z

BIB - BIBLIOGRAFIA

BIBX - Genere	bibliografia specifica
BIBA - Autore	BERRY E. E M.
BIBD - Anno di edizione	1963
BIBI - V., tavv., figg.	N.N.

BIB - BIBLIOGRAFIA

BIBX - Genere	bibliografia di confronto
BIBA - Autore	PALLARES F.
BIBD - Anno di edizione	1989
BIBN - V., pp., nn.	PP. 17-21

AD - ACCESSO AI DATI

ADS - SPECIFICHE DI ACCESSO AI DATI

ADSP - Profilo di accesso	1
ADSM - Motivazione	scheda contenente dati liberamente accessibili

CM - COMPILAZIONE

CMP - COMPILAZIONE

CMPD - Data	1995
--------------------	------

CMPN - Nome	BARTOLETTI M.
FUR - Funzionario responsabile	BOGGERO F.
AGG - AGGIORNAMENTO - REVISIONE	
AGGD - Data	2010
AGGN - Nome	ICCD/ DG BASAE/ Brandalise B.
AGGF - Funzionario responsabile	NR (recupero pregresso)