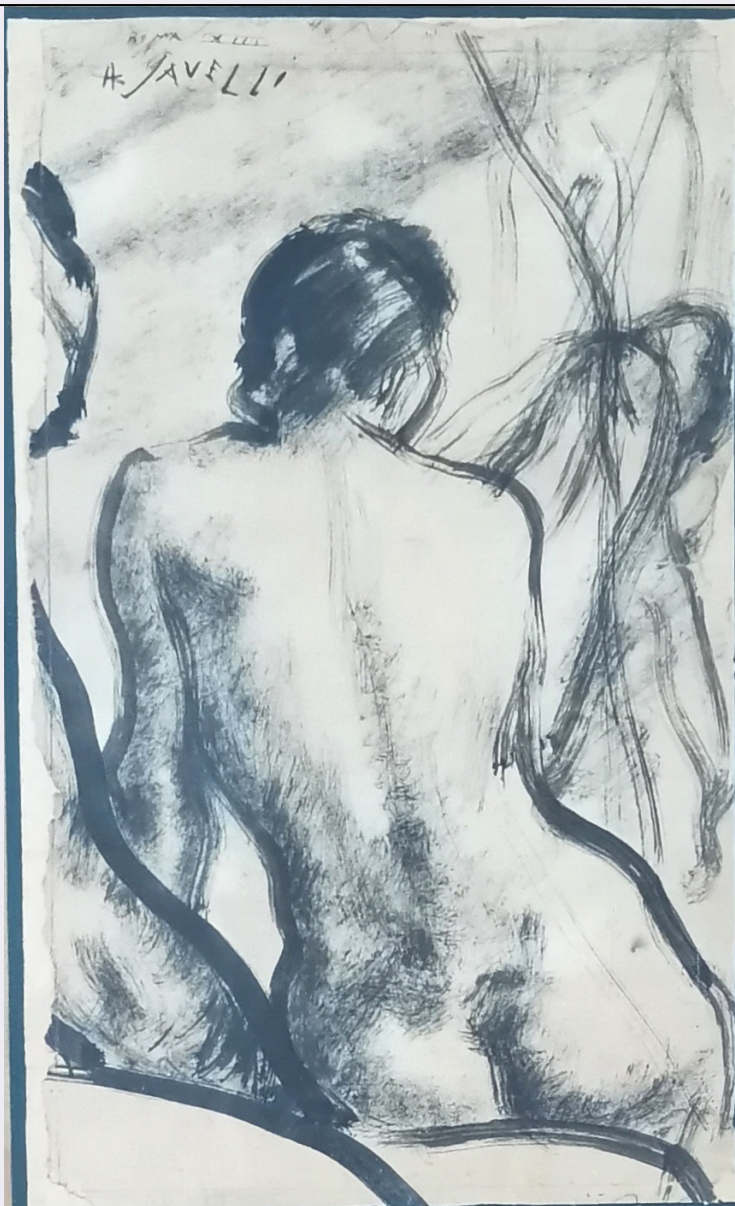


SCHEDA



CD - CODICI

TSK - Tipo Scheda OA

LIR - Livello ricerca C

NCT - CODICE UNIVOCO

NCTR - Codice regione 07

NCTN - Numero catalogo generale 00102350

ESC - Ente schedatore S21

ECP - Ente competente S21

RV - RELAZIONI

OG - OGGETTO

OGT - OGGETTO

OGTD - Definizione statua

OGTV - Identificazione opera isolata

SGT - SOGGETTO

SGTI - Identificazione	Madonna con Bambino
SGTT - Titolo	MADONNA DEL SANTISSIMO ROSARIO
LC - LOCALIZZAZIONE GEOGRAFICO-AMMINISTRATIVA	
PVC - LOCALIZZAZIONE GEOGRAFICO-AMMINISTRATIVA ATTUALE	
PVCS - Stato	Italia
PVCR - Regione	Liguria
PVCP - Provincia	IM
PVCC - Comune	Diano Arentino
LDC - COLLOCAZIONE SPECIFICA	
UB - UBICAZIONE E DATI PATRIMONIALI	
UBO - Ubicazione originaria	OR
DT - CRONOLOGIA	
DTZ - CRONOLOGIA GENERICA	
DTZG - Secolo	sec. XVIII
DTZS - Frazione di secolo	seconda metà
DTS - CRONOLOGIA SPECIFICA	
DTSI - Da	1771
DTSV - Validita'	post
DTSF - A	1799
DTSL - Validita'	ante
DTM - Motivazione cronologia	data
DTM - Motivazione cronologia	analisi stilistica
AU - DEFINIZIONE CULTURALE	
AUT - AUTORE	
AUTS - Riferimento all'autore	attribuito
AUTR - Riferimento all'intervento	esecutore
AUTM - Motivazione dell'attribuzione	bibliografia
AUTN - Nome scelto	Bocciardo Pasquale
AUTA - Dati anagrafici	1705 ca./ 1790-91
AUTH - Sigla per citazione	00000066
MT - DATI TECNICI	
MTC - Materia e tecnica	marmo/ scultura
MTC - Materia e tecnica	metallo/ pittura
MIS - MISURE	
MISU - Unita'	cm
MISA - Altezza	170
MISL - Larghezza	100
MISP - Profondita'	58
MISV - Varie	CON RAGGIERA E CORONA: 220 X 130 X 58

CO - CONSERVAZIONE**STC - STATO DI CONSERVAZIONE**

STCC - Stato di conservazione	buono
--------------------------------------	-------

DA - DATI ANALITICI**DES - DESCRIZIONE**

DESO - Indicazioni sull'oggetto	LE DUE FIGURE SONO CORONATE CON DUE DIADEMI METALLICI. SUL RETRO E' APPLICATA UNA RAGGIERA METALLICA; INTORNO E' POSTA UNA CORONA DI FIORI IN METALLO DIPINTO POGGIANTE SU DUE BASI DECORATE E A VOLUTE VEGETALI.
DESI - Codifica Iconclass	NR (recupero pregresso)
DESS - Indicazioni sul soggetto	NR (recupero pregresso)
NSC - Notizie storico-critiche	LA STATUA, PUR ENTRO UN PIU' MISURATO CLASSICISMO, RICALCA NELL'ELEMENTO DEL NIMBO, NEGLI AMPI PANNELLI E NELLE STESSE FISIONOMIE DEI VOLTI, LA TRADIZIONE AMPIAMENTE CONSOLIDATASI IN LIGURIA NEL XVII E XVIII SECOLO, A PARTIRE DAL PUGET E DAL PARODI. P.V. BELLONI (1988) ATTRIBUISCE LA STATUA ALLO SCULTORE GENOVESE P. BOCCIARDO.

TU - CONDIZIONE GIURIDICA E VINCOLI**CDG - CONDIZIONE GIURIDICA**

CDGG - Indicazione generica	proprietà Ente religioso cattolico
------------------------------------	------------------------------------

DO - FONTI E DOCUMENTI DI RIFERIMENTO**FTA - DOCUMENTAZIONE FOTOGRAFICA**

FTAX - Genere	documentazione allegata
FTAP - Tipo	fotografia b/n
FTAN - Codice identificativo	SBAS GE 51193/Z

BIB - BIBLIOGRAFIA

BIBX - Genere	bibliografia di confronto
BIBA - Autore	ABBO G.
BIBD - Anno di edizione	1989
BIBN - V., pp., nn.	P.12,13

BIB - BIBLIOGRAFIA

BIBX - Genere	bibliografia specifica
BIBA - Autore	BELLONI P.
BIBD - Anno di edizione	1988
BIBN - V., pp., nn.	P. 256

BIB - BIBLIOGRAFIA

BIBX - Genere	bibliografia di confronto
BIBA - Autore	SBORGI F.
BIBD - Anno di edizione	1988

AD - ACCESSO AI DATI**ADS - SPECIFICHE DI ACCESSO AI DATI**

ADSP - Profilo di accesso	3
ADSM - Motivazione	scheda di bene non adeguatamente sorvegliabile
CM - COMPILAZIONE	
CMP - COMPILAZIONE	
CMPD - Data	1996
CMPN - Nome	LIBERTI S.
FUR - Funzionario responsabile	Cataldi Gallo M.
AGG - AGGIORNAMENTO - REVISIONE	
AGGD - Data	2010
AGGN - Nome	ICCD/ DG BASAE/ Brandalise B.
AGGF - Funzionario responsabile	NR (recupero pregresso)