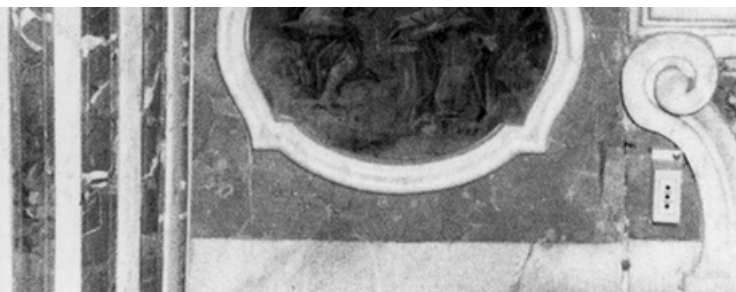


SCHEDA





CD - CODICI

TSK - Tipo Scheda OA

LIR - Livello ricerca C

NCT - CODICE UNIVOCO

NCTR - Codice regione 07

NCTN - Numero catalogo generale 00102351

ESC - Ente schedatore S21

ECP - Ente competente S21

RV - RELAZIONI

OG - OGGETTO

OGT - OGGETTO

OGTD - Definizione dipinto

OGTV - Identificazione serie

QNT - QUANTITA'

QNTN - Numero 7

SGT - SOGGETTO

SGTI - Identificazione misteri del rosario

LC - LOCALIZZAZIONE GEOGRAFICO-AMMINISTRATIVA

PVC - LOCALIZZAZIONE GEOGRAFICO-AMMINISTRATIVA ATTUALE

PVCS - Stato Italia

PVCR - Regione Liguria

PVCP - Provincia IM

PVCC - Comune Diano Arentino

LDC - COLLOCAZIONE SPECIFICA

UB - UBICAZIONE E DATI PATRIMONIALI

UBO - Ubicazione originaria OR

DT - CRONOLOGIA

DTZ - CRONOLOGIA GENERICA

DTZG - Secolo sec. XVIII

DTZS - Frazione di secolo terzo quarto

DTS - CRONOLOGIA SPECIFICA

DTSI - Da 1771

DTSV - Validita' post

DTSF - A 1773

DTSL - Validita'	ante
DTM - Motivazione cronologia	documentazione
AU - DEFINIZIONE CULTURALE	
ATB - AMBITO CULTURALE	
ATBD - Denominazione	ambito ligure
ATBM - Motivazione dell'attribuzione	documentazione
ATBM - Motivazione dell'attribuzione	analisi stilistica
MT - DATI TECNICI	
MTC - Materia e tecnica	rame/ pittura a olio
MIS - MISURE	
MISU - Unita'	cm
MISA - Altezza	25.5
MISL - Larghezza	31.5
CO - CONSERVAZIONE	
STC - STATO DI CONSERVAZIONE	
STCC - Stato di conservazione	discreto
DA - DATI ANALITICI	
DES - DESCRIZIONE	
DESO - Indicazioni sull'oggetto	FORMA ovale CON LEGGERE LOBATURE LATERALI
DESI - Codifica Iconclass	NR (recupero pregresso)
DESS - Indicazioni sul soggetto	Soggetti sacri: annunciazione; visitazione; natività; presentazione al tempio; gesù fra i dottori; orazione nell'orto; flagellazione.
NSC - Notizie storico-critiche	LE FORMELLE RIVELANO UNA BUONA QUALITA' ESECUTIVA DI MESTIERE. L'ICONOGRAFIA DEI VARI EPISODI NON SI DISCOSTA DAI MODELLI DETTATI DALLA TRADIZIONE, TRANNE FORSE NEL DRAMMATICO EPISODIO DELLA FLAGELLAZIONE, CON IL CRISTO SOCCOMBENTE AI FLAGELLATORI, CADUTO A TERRA IN UNA POSA CHE BEN RENDE LA SUA SOFFERENZA.
TU - CONDIZIONE GIURIDICA E VINCOLI	
CDG - CONDIZIONE GIURIDICA	
CDGG - Indicazione generica	proprietà Ente religioso cattolico
DO - FONTI E DOCUMENTI DI RIFERIMENTO	
FTA - DOCUMENTAZIONE FOTOGRAFICA	
FTAX - Genere	documentazione allegata
FTAP - Tipo	fotografia b/n
FTAN - Codice identificativo	SBAS GE 51194/Z
FNT - FONTI E DOCUMENTI	
FNTP - Tipo	registro dei pagamenti
FNTD - Data	1771/ 1773
BIB - BIBLIOGRAFIA	

BIBX - Genere	bibliografia di confronto
BIBA - Autore	ABBO G.
BIBD - Anno di edizione	1989
BIBN - V., pp., nn.	P.13
AD - ACCESSO AI DATI	
ADS - SPECIFICHE DI ACCESSO AI DATI	
ADSP - Profilo di accesso	3
ADSM - Motivazione	scheda di bene non adeguatamente sorvegliabile
CM - COMPILAZIONE	
CMP - COMPILAZIONE	
CMPD - Data	1996
CMPN - Nome	LIBERTI S.
FUR - Funzionario responsabile	Cataldi Gallo M.
AGG - AGGIORNAMENTO - REVISIONE	
AGGD - Data	2010
AGGN - Nome	ICCD/ DG BASAE/ Brandalise B.
AGGF - Funzionario responsabile	NR (recupero pregresso)