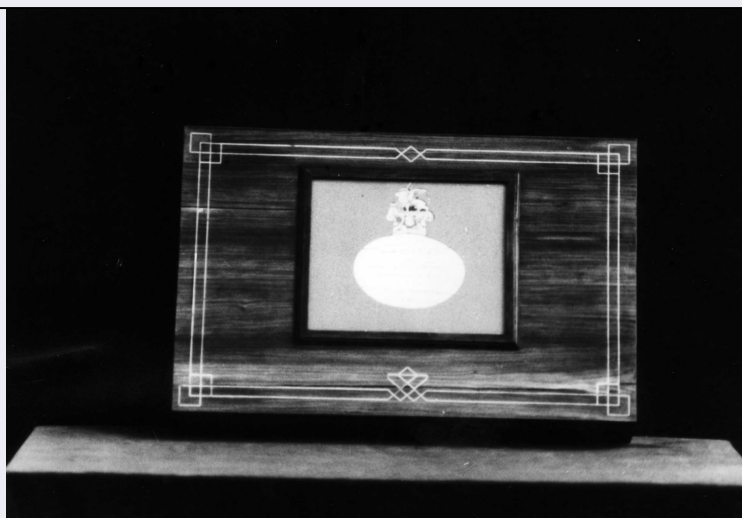


SCHEDA



CD - CODICI

TSK - Tipo Scheda OA

LIR - Livello ricerca C

NCT - CODICE UNIVOCO

NCTR - Codice regione 07

NCTN - Numero catalogo generale 00102886

ESC - Ente schedatore S21

ECP - Ente competente S21

OG - OGGETTO

OGT - OGGETTO

OGTD - Definizione cofano

OGTV - Identificazione opera isolata

LC - LOCALIZZAZIONE GEOGRAFICO-AMMINISTRATIVA

PVC - LOCALIZZAZIONE GEOGRAFICO-AMMINISTRATIVA ATTUALE

PVCS - Stato Italia

PVCR - Regione Liguria

PVCP - Provincia SP

PVCC - Comune La Spezia

LDC - COLLOCAZIONE SPECIFICA

LDCT - Tipologia arsenale

LDCN - Denominazione Museo Tecnico Navale

LDCU - Denominazione spazio viabilistico NR (recupero pregresso)

LDCS - Specifiche secondo piano/ teca 80

UB - UBICAZIONE E DATI PATRIMONIALI

INV - INVENTARIO DI MUSEO O SOPRINTENDENZA

INVN - Numero M.N. 5813

INVD - Data NR (recupero pregresso)

DT - CRONOLOGIA

DTZ - CRONOLOGIA GENERICA

DTZG - Secolo	sec. XIX
DTZS - Frazione di secolo	seconda metà

DTS - CRONOLOGIA SPECIFICA

DTSI - Da	1874
DTSF - A	1874
DTM - Motivazione cronologia	documentazione
DTM - Motivazione cronologia	iscrizione

AU - DEFINIZIONE CULTURALE**ATB - AMBITO CULTURALE**

ATBD - Denominazione	ambito italiano (?)
ATBM - Motivazione dell'attribuzione	NR (recupero pregresso)

CMM - COMMITTENZA

CMMN - Nome	LE DONNE VENEZIANE
CMMD - Data	1874/08/00
CMMC - Circostanza	VARO DELLA NAVE
CMMF - Fonte	DOCUMENTAZIONE/ ISCRIZIONE

MT - DATI TECNICI

MTC - Materia e tecnica	legno
MTC - Materia e tecnica	avorio/ intarsio

MIS - MISURE

MISU - Unita'	cm
MISA - Altezza	10
MISL - Larghezza	39.5
MISN - Lunghezza	60

CO - CONSERVAZIONE**STC - STATO DI CONSERVAZIONE**

STCC - Stato di conservazione	discreto
STCS - Indicazioni specifiche	E' PRESENTE UNA SPACCATURA NELLA PARTE INFERIORE DEL COPERCHIO.

DA - DATI ANALITICI**DES - DESCRIZIONE**

DESO - Indicazioni sull'oggetto	SEMPLICE STRUTTURA A FORMA DI PARALLELEPIPEDO SORMONTATO DA COPERCHIO PIATTO DECORATO CON INTARSI IN AVORIO CHE CORRONO LUNGO IL PERIMETRO INTERNO DELLO STESSO. AL CENTRO, ENTRO UN RIQUADRO, E' PRESENTE UN'ISCRIZIONE.
DESI - Codifica Iconclass	NR (recupero pregresso)
DESS - Indicazioni sul soggetto	NR (recupero pregresso)

ISR - ISCRIZIONI

ISRC - Classe di appartenenza	celebrativa
--------------------------------------	-------------

ISRS - Tecnica di scrittura	a matita
ISRT - Tipo di caratteri	lettere capitali
ISRP - Posizione	CENTRO
ISRI - Trascrizione	ALLA PIROFREGATA VENEZIA CHE SOTTO IL VESSILLO D'Italia RIPORTERA' SUL MARE GLORIOSO IL SUO NOME. LE DONNE VENEZIANE AGOSTO MDCCCLXXIV
NSC - Notizie storico-critiche	IL COFANO CONTENEVA LA BANDIERA DI COMBATTIMENTO DELLA PIROFREGATA VENEZIA VARATA NEL 1869 PRESSO I CANTIERI FOCE DI Genova E RADIATA NEL 1895. SI TRATTA DI UN MANUFATTO DI FORMA SEMPLICE, CARATTERIZZATO DALLA PRESENZA DI UN INTARSIO GEOMETRICO IN AVORIO. FU DONATO DALLE DONNE VENEZIANE ALL'UNITA' NEL 1874 COME E' SPECIFICATO NELL'ISCRIZIONE (FORSE INCOMPLETA) SUL COFANO.

TU - CONDIZIONE GIURIDICA E VINCOLI

CDG - CONDIZIONE GIURIDICA	
CDGG - Indicazione generica	proprietà Stato
CDGS - Indicazione specifica	Ufficio Storico della Marina Militare

DO - FONTI E DOCUMENTI DI RIFERIMENTO

FTA - DOCUMENTAZIONE FOTOGRAFICA	
FTAX - Genere	documentazione allegata
FTAP - Tipo	fotografia b/n
FTAN - Codice identificativo	SBAS GE 49937/Z

FTA - DOCUMENTAZIONE FOTOGRAFICA	
FTAX - Genere	documentazione esistente
FTAP - Tipo	fotografia b/n
FTAN - Codice identificativo	SBAS GE 9936/Z

BIB - BIBLIOGRAFIA	
BIBX - Genere	bibliografia di confronto
BIBA - Autore	SN
BIBD - Anno di edizione	1979
BIBN - V., pp., nn.	220 - 221

AD - ACCESSO AI DATI

ADS - SPECIFICHE DI ACCESSO AI DATI	
ADSP - Profilo di accesso	1
ADSM - Motivazione	scheda contenente dati liberamente accessibili

CM - COMPILAZIONE

CMP - COMPILAZIONE	
CMPD - Data	1996
CMPN - Nome	Cornero V.
FUR - Funzionario responsabile	Cataldi Gallo M.

AGG - AGGIORNAMENTO - REVISIONE

AGGD - Data	2010
AGGN - Nome	ICCD/ DG BASAE/ Brandalise B.
AGGF - Funzionario responsabile	NR (recupero pregresso)