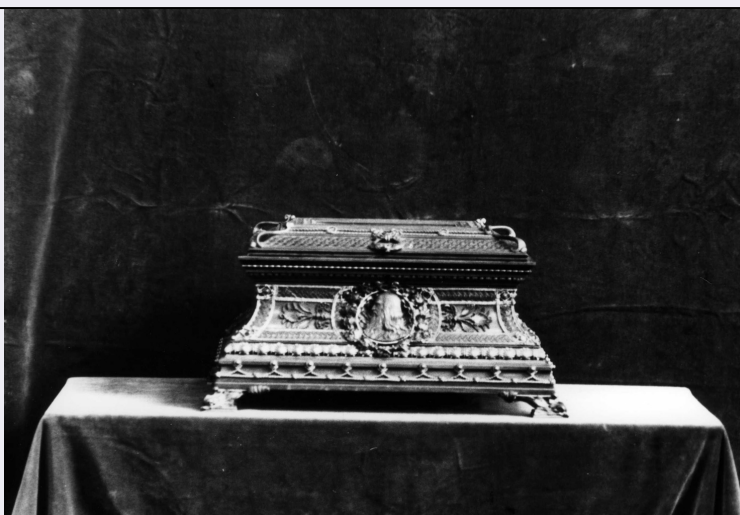


SCHEDA



CD - CODICI

TSK - Tipo Scheda OA

LIR - Livello ricerca C

NCT - CODICE UNIVOCO

NCTR - Codice regione 07

NCTN - Numero catalogo generale 00102890

ESC - Ente schedatore S21

ECP - Ente competente S21

OG - OGGETTO

OGT - OGGETTO

OGTD - Definizione cofano

OGTV - Identificazione opera isolata

LC - LOCALIZZAZIONE GEOGRAFICO-AMMINISTRATIVA

PVC - LOCALIZZAZIONE GEOGRAFICO-AMMINISTRATIVA ATTUALE

PVCS - Stato Italia

PVCR - Regione Liguria

PVCP - Provincia SP

PVCC - Comune La Spezia

LDC - COLLOCAZIONE SPECIFICA

LDCT - Tipologia arsenale

LDCN - Denominazione Museo Tecnico Navale

LDCU - Denominazione spazio viabilistico NR (recupero pregresso)

LDCS - Specifiche secondo piano/ teca 80

UB - UBICAZIONE E DATI PATRIMONIALI

INV - INVENTARIO DI MUSEO O SOPRINTENDENZA

INVN - Numero M.N. 6648

INVD - Data NR (recupero pregresso)

INV - INVENTARIO DI MUSEO O SOPRINTENDENZA

INVN - Numero	M.N. 6648
INVD - Data	NR (recupero pregresso)
DT - CRONOLOGIA	
DTZ - CRONOLOGIA GENERICA	
DTZG - Secolo	sec. XX
DTZS - Frazione di secolo	primo quarto
DTS - CRONOLOGIA SPECIFICA	
DTSI - Da	1911
DTSV - Validita'	ca.
DTSF - A	1913
DTSL - Validita'	ca.
DTM - Motivazione cronologia	documentazione
AU - DEFINIZIONE CULTURALE	
AUT - AUTORE	
AUTM - Motivazione dell'attribuzione	NR (recupero pregresso)
AUTN - Nome scelto	Ditta N. Odero fu Alessandro & C.
AUTA - Dati anagrafici	1904 - prima metà sec. XX
AUTH - Sigla per citazione	00002706
MT - DATI TECNICI	
MTC - Materia e tecnica	legno/ intaglio
MTC - Materia e tecnica	bronzo/ cesellatura
MTC - Materia e tecnica	pietre dure
MIS - MISURE	
MISU - Unita'	cm
MISA - Altezza	28
MISL - Larghezza	41
MISN - Lunghezza	50
CO - CONSERVAZIONE	
STC - STATO DI CONSERVAZIONE	
STCC - Stato di conservazione	buono
DA - DATI ANALITICI	
DES - DESCRIZIONE	
DESO - Indicazioni sull'oggetto	COFANO MOLTO ELABORATO POGGIante SU PIEDINI IN BRONZO. SULLA PARTE anteriORE AL CENTRO DI UN'ARTICOLATA DECORAZIONE E' RIPRODOTTA L'EFFIGE DI LEONARDO DA VINCI. SUL COPERCHIO, A TRONCO DI PIRAMIDE, E' RIPORTATA IN BRONZO UNA LASTRA CON INCISA LA SILHOUETTE DELLA NAVE CIRCONDATA DA MOTIVI AD INTAGLIO.
DESI - Codifica Iconclass	NR (recupero pregresso)
DESS - Indicazioni sul soggetto	NR (recupero pregresso)
	IL COFANO CONTENEVA LA BANDIERA DI CMBATTIMENTO

NSC - Notizie storico-critiche

DELLA NAVE CORAZZATA LEONARDO DA VINCI, REALIZZATA DAI CANTIERI ODERO DI Genova SU PROGETTO DEL GENERALE MASDEA, VARATA NEL 1911 E RADIATA NEL 1923. VENNE FABBRICATO DAGLI STESSI CANTIERI ODERO, COME RICORDA UNA TARGA INCISA ALL'INTERNO. E' UN MANUFATTO DI PREGEVOLE FATTURA, RICCO DI INTAGLI E DI MOTIVI DECORATIVI IN BRONZO. VENNE DONATO AL MUSEO NEL 1960.

TU - CONDIZIONE GIURIDICA E VINCOLI**ACQ - ACQUISIZIONE**

ACQT - Tipo acquisizione donazione

ACQN - Nome SPACCARELLI G.

ACQD - Data acquisizione 1960

CDG - CONDIZIONE GIURIDICA

CDGG - Indicazione generica proprietà Stato

CDGS - Indicazione specifica Ufficio Storico della Marina Militare

DO - FONTI E DOCUMENTI DI RIFERIMENTO**FTA - DOCUMENTAZIONE FOTOGRAFICA**

FTAX - Genere documentazione allegata

FTAP - Tipo fotografia b/n

FTAN - Codice identificativo SBAS GE 49941/Z

BIB - BIBLIOGRAFIA

BIBX - Genere bibliografia di confronto

BIBA - Autore SN

BIBD - Anno di edizione 1979

BIBN - V., pp., nn. 226 - 227

AD - ACCESSO AI DATI**ADS - SPECIFICHE DI ACCESSO AI DATI**

ADSP - Profilo di accesso 1

ADSM - Motivazione scheda contenente dati liberamente accessibili

CM - COMPILAZIONE**CMP - COMPILAZIONE**

CMPD - Data 1996

CMPN - Nome Cornero V.

FUR - Funzionario responsabile Cataldi Gallo M.

AGG - AGGIORNAMENTO - REVISIONE

AGGD - Data 2010

AGGN - Nome ICCD/ DG BASAE/ Brandalise B.

AGGF - Funzionario responsabile NR (recupero pregresso)