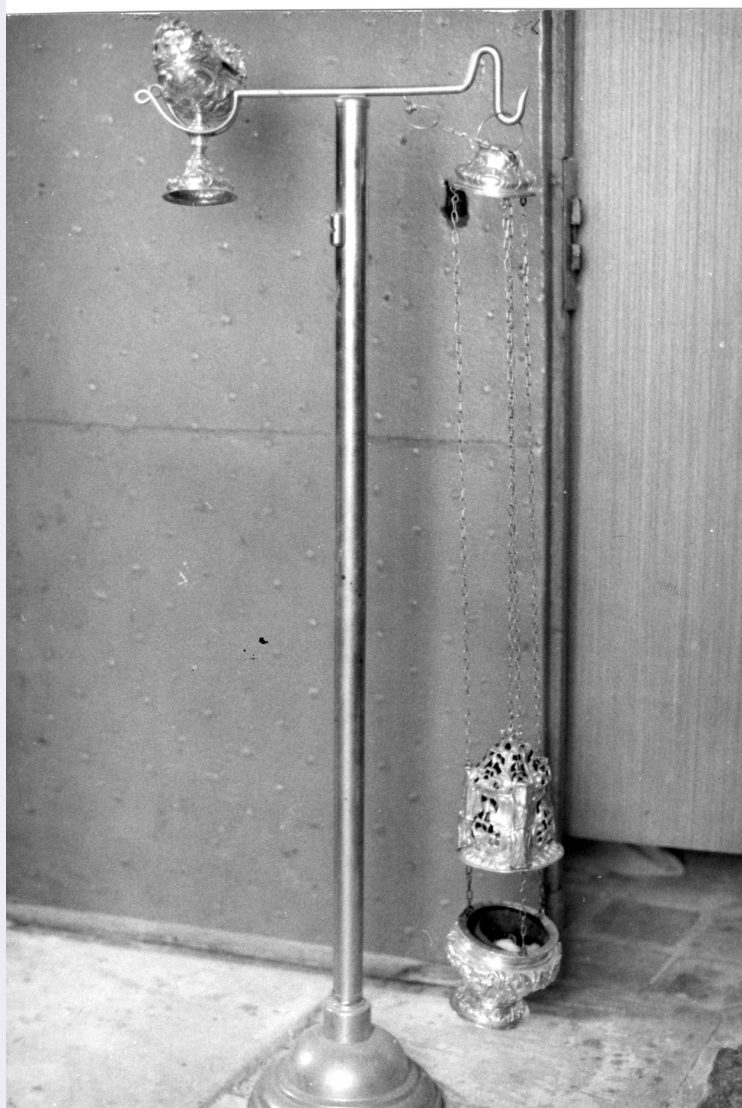


# SCHEDA



## CD - CODICI

TSK - Tipo Scheda OA

LIR - Livello ricerca C

### NCT - CODICE UNIVOCO

NCTR - Codice regione 07

NCTN - Numero catalogo generale 00103081

ESC - Ente schedatore S21

ECP - Ente competente S21

## RV - RELAZIONI

### RVE - STRUTTURA COMPLESSA

RVEL - Livello 2

RVER - Codice bene radice 0700103081

## OG - OGGETTO

### OGT - OGGETTO

OGTD - Definizione turibolo

OGTV - Identificazione elemento d'insieme

**LC - LOCALIZZAZIONE GEOGRAFICO-AMMINISTRATIVA****PVC - LOCALIZZAZIONE GEOGRAFICO-AMMINISTRATIVA ATTUALE**

<b>PVCS - Stato</b>	Italia
<b>PVCR - Regione</b>	Liguria
<b>PVCP - Provincia</b>	IM
<b>PVCC - Comune</b>	Diano Arentino

**LDC - COLLOCAZIONE SPECIFICA****DT - CRONOLOGIA****DTZ - CRONOLOGIA GENERICA**

<b>DTZG - Secolo</b>	sec. XVIII
----------------------	------------

**DTS - CRONOLOGIA SPECIFICA**

<b>DTSI - Da</b>	1740
------------------	------

<b>DTSF - A</b>	1760
-----------------	------

<b>DTM - Motivazione cronologia</b>	NR (recupero pregresso)
-------------------------------------	-------------------------

**AU - DEFINIZIONE CULTURALE****ATB - AMBITO CULTURALE**

<b>ATBD - Denominazione</b>	bottega ligure
-----------------------------	----------------

<b>ATBM - Motivazione dell'attribuzione</b>	NR (recupero pregresso)
---	-------------------------

**MT - DATI TECNICI**

<b>MTC - Materia e tecnica</b>	argento/ sbalzo/ cesellatura
--------------------------------	------------------------------

**MIS - MISURE**

<b>MISU - Unita'</b>	cm
----------------------	----

<b>MISA - Altezza</b>	50
-----------------------	----

<b>MISD - Diametro</b>	16
------------------------	----

**CO - CONSERVAZIONE****STC - STATO DI CONSERVAZIONE**

<b>STCC - Stato di conservazione</b>	NR (recupero pregresso)
--------------------------------------	-------------------------

**DA - DATI ANALITICI****DES - DESCRIZIONE**

<b>DESO - Indicazioni sull'oggetto</b>	RECIPIENTE A FRoma DI COPPA SU PIEDE A BASE CIRCOLARE, CHIUSO DA UN COPERCHIO DECORATO CON TRAFORI. TRE CATENELLE LATERALI CONGIUNGONO COPPA E IMPUGNATURA E TRATTENGONO IL COPERCHIO. UNA QUARTA CATENELLA E' COLLEGATA ALLA NAVICELLA
--	---

<b>DESI - Codifica Iconclass</b>	NR (recupero pregresso)
----------------------------------	-------------------------

<b>DESS - Indicazioni sul soggetto</b>	NR (recupero pregresso)
--	-------------------------

**STM - STEMMI, EMBLEMI, MARCHI**

<b>STMC - Classe di appartenenza</b>	punzone
--------------------------------------	---------

<b>STMQ - Qualificazione</b>	civile
------------------------------	--------

<b>STMP - Posizione</b>	SOTTO IL PIEDE
<b>STMD - Descrizione</b>	CRL, LE LETTERE SOVRASTANO QUATTRO PUNTI E SONO INQUADRATE ENTRO UN PENTAGONO ROVESCIATO
<b>TU - CONDIZIONE GIURIDICA E VINCOLI</b>	
<b>CDG - CONDIZIONE GIURIDICA</b>	
<b>CDGG - Indicazione generica</b>	proprietà Ente religioso cattolico
<b>DO - FONTI E DOCUMENTI DI RIFERIMENTO</b>	
<b>FTA - DOCUMENTAZIONE FOTOGRAFICA</b>	
<b>FTAX - Genere</b>	documentazione allegata
<b>FTAP - Tipo</b>	fotografia b/n
<b>FTAN - Codice identificativo</b>	SBAS GE 50334/Z
<b>AD - ACCESSO AI DATI</b>	
<b>ADS - SPECIFICHE DI ACCESSO AI DATI</b>	
<b>ADSP - Profilo di accesso</b>	3
<b>ADSM - Motivazione</b>	scheda di bene non adeguatamente sorvegliabile
<b>CM - COMPILAZIONE</b>	
<b>CMP - COMPILAZIONE</b>	
<b>CMPD - Data</b>	1996
<b>CMPN - Nome</b>	Sogno S.
<b>FUR - Funzionario responsabile</b>	Cataldi Gallo M.
<b>AGG - AGGIORNAMENTO - REVISIONE</b>	
<b>AGGD - Data</b>	2010
<b>AGGN - Nome</b>	ICCD/ DG BASAE/ Brandalise B.
<b>AGGF - Funzionario responsabile</b>	NR (recupero pregresso)