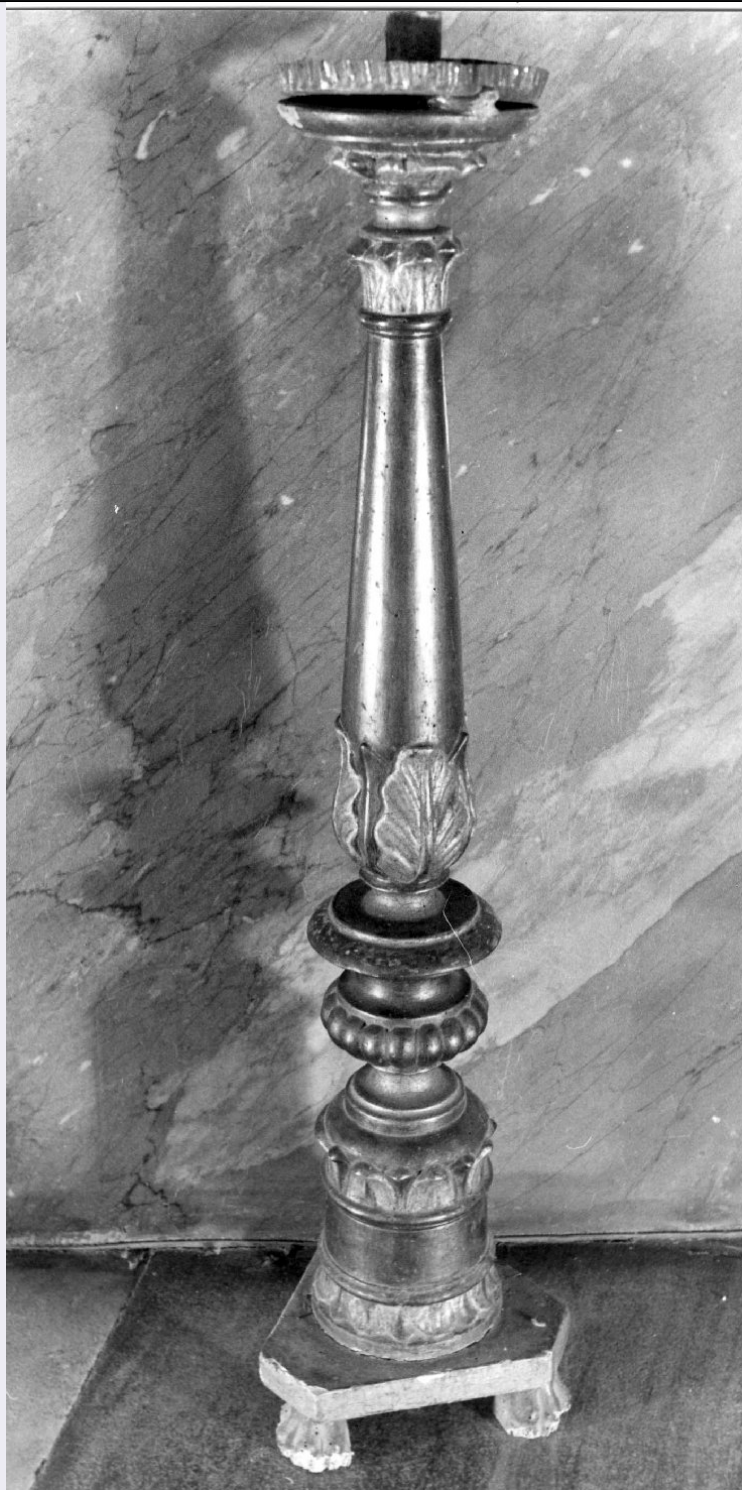


SCHEDA



CD - CODICI

TSK - Tipo Scheda OA

LIR - Livello ricerca C

NCT - CODICE UNIVOCO

NCTR - Codice regione 07

NCTN - Numero catalogo generale 00113196

ESC - Ente schedatore S21

ECP - Ente competente S21

OG - OGGETTO

OGT - OGGETTO**OGTD - Definizione** candeliere d'altare**OGTV - Identificazione** serie**QNT - QUANTITA'****QNTN - Numero** 4**LC - LOCALIZZAZIONE GEOGRAFICO-AMMINISTRATIVA****PVC - LOCALIZZAZIONE GEOGRAFICO-AMMINISTRATIVA ATTUALE****PVCS - Stato** Italia**PVCR - Regione** Liguria**PVCP - Provincia** SV**PVCC - Comune** Calice Ligure**LDC - COLLOCAZIONE SPECIFICA****DT - CRONOLOGIA****DTZ - CRONOLOGIA GENERICA****DTZG - Secolo** secc. XVIII/ XIX**DTZS - Frazione di secolo** fine/inizio**DTS - CRONOLOGIA SPECIFICA****DTSI - Da** 1790**DTSV - Validita'** post**DTSF - A** 1810**DTSL - Validita'** ante**DTM - Motivazione cronologia** analisi stilistica**AU - DEFINIZIONE CULTURALE****ATB - AMBITO CULTURALE****ATBD - Denominazione** manifattura ligure**ATBM - Motivazione dell'attribuzione** analisi stilistica**ATB - AMBITO CULTURALE****ATBD - Denominazione** manifattura ligure**ATBM - Motivazione dell'attribuzione** analisi stilistica**MT - DATI TECNICI****MTC - Materia e tecnica** legno/ doratura/ intaglio**MTC - Materia e tecnica** ferro**MIS - MISURE****MISA - Altezza** 75**MISL - Larghezza** 20**MISD - Diametro** 14**CO - CONSERVAZIONE****STC - STATO DI CONSERVAZIONE****STCC - Stato di conservazione** mediocre

DA - DATI ANALITICI**DES - DESCRIZIONE****DESO - Indicazioni
sull'oggetto**

Retto da tre piccoli supporti a forma di zampe feline, il candelabro ligneo presenta un corpo ornato da elementi vegetali. il fusto reggicandela presenta una decorazione a foglie alla base ed all'apice.

DESI - Codifica Iconclass

NR (recupero pregresso)

**DESS - Indicazioni sul
soggetto**

NR (recupero pregresso)

NSC - Notizie storico-critiche

La decorazione lineare e stilizzata permette di collocare l'esecuzione dell'opera a cavallo dei secoli xviii e xix in concomitanza della necessita' di ornare gli altari della nuova chiesa di San Nicolo'.

TU - CONDIZIONE GIURIDICA E VINCOLI**CDG - CONDIZIONE GIURIDICA****CDGG - Indicazione
generica**

proprietà Ente religioso cattolico

DO - FONTI E DOCUMENTI DI RIFERIMENTO**FTA - DOCUMENTAZIONE FOTOGRAFICA****FTAX - Genere**

documentazione allegata

FTAP - Tipo

fotografia b/n

FTAN - Codice identificativo

SBAS GE 51566/Z

BIB - BIBLIOGRAFIA**BIBX - Genere**

bibliografia di confronto

BIBA - Autore

PAZZINI PAGLIERI N.-PAGLIERI R.

BIBD - Anno di edizione

1990

BIBN - V., pp., nn.

P. 52

AD - ACCESSO AI DATI**ADS - SPECIFICHE DI ACCESSO AI DATI****ADSP - Profilo di accesso**

3

ADSM - Motivazione

scheda di bene non adeguatamente sorvegliabile

CM - COMPILAZIONE**CMP - COMPILAZIONE****CMPD - Data**

1997

CMPN - Nome

Mallarini S.

**FUR - Funzionario
responsabile**

Cataldi M.