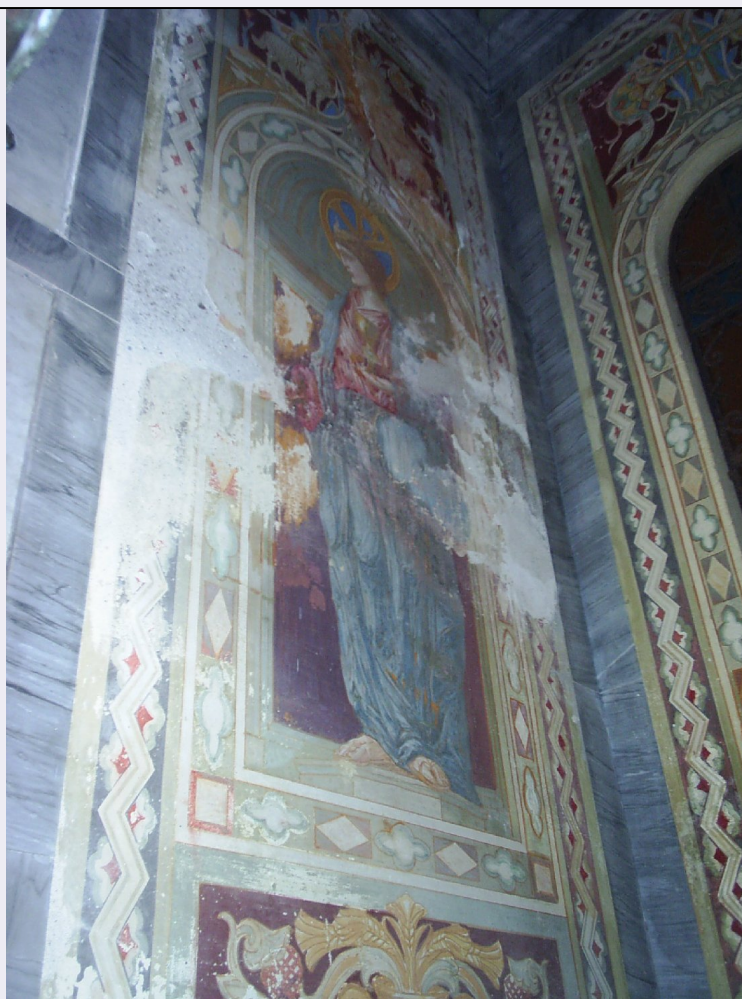


SCHEDA



CD - CODICI

TSK - Tipo Scheda OA

LIR - Livello ricerca C

NCT - CODICE UNIVOCO

NCTR - Codice regione 07

NCTN - Numero catalogo generale 00255977

ESC - Ente schedatore S21

ECP - Ente competente S21

RV - RELAZIONI

RVE - STRUTTURA COMPLESSA

RVEL - Livello 1.4

RVER - Codice bene radice 0700255977

OG - OGGETTO

OGT - OGGETTO

OGTD - Definizione decorazione pittorica

OGTV - Identificazione elemento d'insieme

OGTP - Posizione parete sinistra, verso il fondo

SGT - SOGGETTO

Santa/ croce/ motivi decorativi vegetali e animali/ motivi decorativi

SGTI - Identificazione	geometrici/ simboli eucaristici
LC - LOCALIZZAZIONE GEOGRAFICO-AMMINISTRATIVA	
PVC - LOCALIZZAZIONE GEOGRAFICO-AMMINISTRATIVA ATTUALE	
PVCS - Stato	Italia
PVCR - Regione	Liguria
PVCP - Provincia	GE
PVCC - Comune	Camogli
PVL - Altra localita'	Genovesi (bibliografia)
LDC - COLLOCAZIONE SPECIFICA	
LDCT - Tipologia	cimitero
LDCQ - Qualificazione	comunale
LDCN - Denominazione	Cimitero di Camogli o del Centro
LDCU - Denominazione spazio viabilistico	via Jacopo Ruffini
LDCS - Specifiche	Piana A
UB - UBICAZIONE E DATI PATRIMONIALI	
UBO - Ubicazione originaria	OR
DT - CRONOLOGIA	
DTZ - CRONOLOGIA GENERICA	
DTZG - Secolo	sec. XX
DTZS - Frazione di secolo	secondo quarto
DTS - CRONOLOGIA SPECIFICA	
DTSI - Da	1925
DTSV - Validita'	post
DTSF - A	1949
DTSL - Validita'	ante
DTM - Motivazione cronologia	contesto
DTM - Motivazione cronologia	analisi stilistica
AU - DEFINIZIONE CULTURALE	
ATB - AMBITO CULTURALE	
ATBD - Denominazione	ambito ligure
ATBR - Riferimento all'intervento	esecutore
ATBM - Motivazione dell'attribuzione	NR (recupero pregresso)
CMM - COMMITTENZA	
CMMN - Nome	Federazione dei Lavoratori del mare
CMMD - Data	1915
CMMC - Circostanza	affondamento del piroscafo "Varese" nelle acque di Pola
CMMF - Fonte	iscrizione
MT - DATI TECNICI	
MTC - Materia e tecnica	intonaco/ pittura a fresco/ pittura a tempera
MIS - MISURE	

MISL - Larghezza	110
CO - CONSERVAZIONE	
STC - STATO DI CONSERVAZIONE	
STCC - Stato di conservazione	mediocre
STCS - Indicazioni specifiche	cadute dell'intonaco
DA - DATI ANALITICI	
DES - DESCRIZIONE	
DESO - Indicazioni sull'oggetto	Il solito bordo decorativo a zig zag riquadra la parete ed una cornice a motivi geometrici e mistilinei ad arco profila una finta nicchia entro la quale è effigiata una figura femminile panneggiata, di profilo, con una coppa nella mano sinistra, posta su basso basamento a mo' di statua. La parte soprastante la nicchia reca al centro una croce gemmata, decorata a girali ai lati della quale sono poste due pecore; il pannello sottostante è invece decorato da un motivo a grappoli d'uva e spighe di grano.
DESI - Codifica Iconclass	NR (recupero pregresso)
DESS - Indicazioni sul soggetto	Figure: Santa. Attributi: (Santa) coppa. Elementi architettonici: nicchia. Simboli: croce; simboli eucaristici: spighe di grano; uva. Decorazioni: motivi decorativi a girali; motivi decorativi vegetali e animali; motivi decorativi geometrici. Animali: pecore.
STM - STEMMI, EMBLEMI, MARCHI	
STMC - Classe di appartenenza	stemma
STMQ - Qualificazione	religioso
STMI - Identificazione	monogramma cristologico
STMP - Posizione	dipinto all'interno della finta nicchia, sopra la testa della santa a mo' d'aureola
STMD - Descrizione	NR (recupero pregresso)
TU - CONDIZIONE GIURIDICA E VINCOLI	
CDG - CONDIZIONE GIURIDICA	
CDGG - Indicazione generica	proprietà privata
CDGS - Indicazione specifica	NR (recupero pregresso)
DO - FONTI E DOCUMENTI DI RIFERIMENTO	
FTA - DOCUMENTAZIONE FOTOGRAFICA	
FTAX - Genere	documentazione allegata
FTAP - Tipo	diapositiva colore
FTAN - Codice identificativo	SBAS GE 71914/Z
AD - ACCESSO AI DATI	
ADS - SPECIFICHE DI ACCESSO AI DATI	
ADSP - Profilo di accesso	1
ADSM - Motivazione	scheda contenente dati liberamente accessibili
CM - COMPILAZIONE	
CMP - COMPILAZIONE	

CMPD - Data	2005
CMPN - Nome	Rossi R.
FUR - Funzionario responsabile	Simonetti F.
RVM - TRASCRIZIONE PER INFORMATIZZAZIONE	
RVMD - Data	2006
RVMN - Nome	Rossi R.
AGG - AGGIORNAMENTO - REVISIONE	
AGGD - Data	2006
AGGN - Nome	ARTPAST/Baldaro G.
AGGF - Funzionario responsabile	NR (recupero pregresso)
AN - ANNOTAZIONI	
OSS - Osservazioni	/DO[1]/VDS[1]/VDST[1]: CD ROM