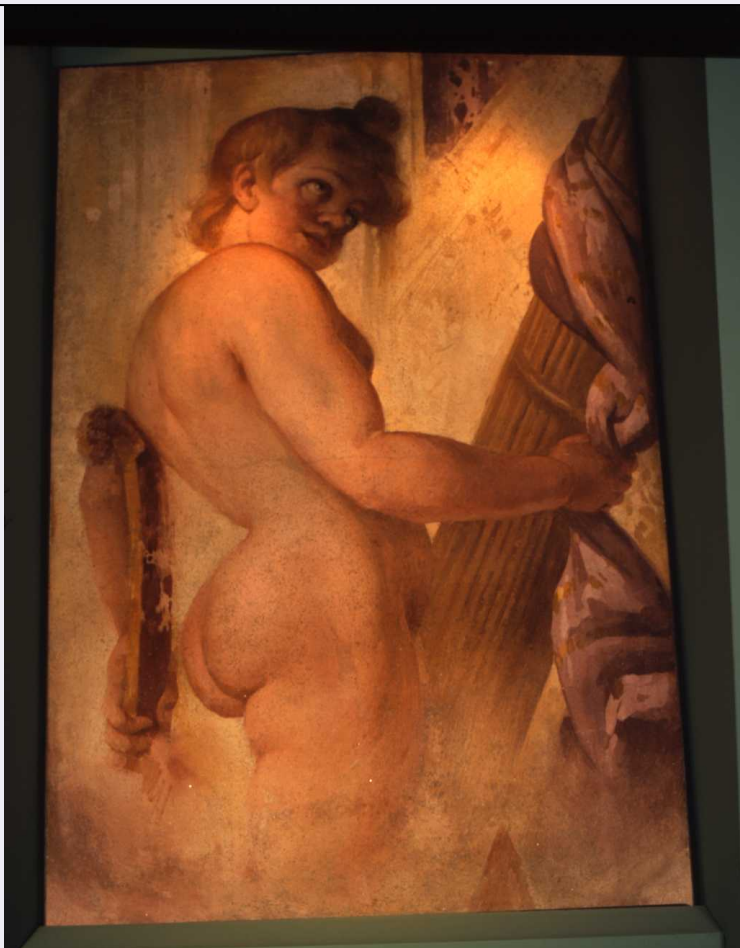


SCHEDA



CD - CODICI

TSK - Tipo Scheda OA

LIR - Livello ricerca C

NCT - CODICE UNIVOCO

NCTR - Codice regione 07

NCTN - Numero catalogo generale 00257599

ESC - Ente schedatore S21

ECP - Ente competente S21

OG - OGGETTO

OGT - OGGETTO

OGTD - Definizione dipinto

OGTV - Identificazione frammento

SGT - SOGGETTO

SGTI - Identificazione putto con attributi marinareschi

LC - LOCALIZZAZIONE GEOGRAFICO-AMMINISTRATIVA

PVC - LOCALIZZAZIONE GEOGRAFICO-AMMINISTRATIVA ATTUALE

PVCS - Stato Italia

PVCR - Regione Liguria

PVCP - Provincia GE

PVCC - Comune Genova

LDC - COLLOCAZIONE SPECIFICA

LDCT - Tipologia	palazzo
LDCQ - Qualificazione	museo
LDCN - Denominazione	GALLERIA NAZIONALE DELLA LIGURIA
LDCU - Denominazione spazio viabilistico	piazza di Pellicceria 1
LDCS - Specifiche	PRIMO PIANO/ VANO CASSAFORTI/ PARETE FRONTALE

UB - UBICAZIONE E DATI PATRIMONIALI

UBO - Ubicazione originaria OR

INV - INVENTARIO DI MUSEO O SOPRINTENDENZA

INVN - Numero	47
INVD - Data	1991

DT - CRONOLOGIA**DTZ - CRONOLOGIA GENERICA**

DTZG - Secolo	sec. XX
DTZS - Frazione di secolo	inizio

DTS - CRONOLOGIA SPECIFICA

DTSI - Da	1910
DTSF - A	1910

DTM - Motivazione cronologia bibliografia

AU - DEFINIZIONE CULTURALE**AUT - AUTORE**

AUTM - Motivazione dell'attribuzione	firma
AUTN - Nome scelto	Bialetti Ferdinando
AUTA - Dati anagrafici	1864/ 1958
AUTH - Sigla per citazione	00000451

MT - DATI TECNICI

MTC - Materia e tecnica muratura/ pittura

MIS - MISURE

MISA - Altezza	150
MISL - Larghezza	100

CO - CONSERVAZIONE**STC - STATO DI CONSERVAZIONE**

STCC - Stato di conservazione	buono
--------------------------------------	-------

RS - RESTAURI**RST - RESTAURI**

RSTD - Data	2005
RSTE - Ente responsabile	S21
RSTN - Nome operatore	Monica piatti
RSTR - Ente finanziatore	ministero per i beni e le attivita' culturali

DA - DATI ANALITICI

DES - DESCRIZIONE

DESO - Indicazioni sull'oggetto	NR (recupero pregresso)
DESI - Codifica Iconclass	NR (recupero pregresso)
DESS - Indicazioni sul soggetto	Personaggi: putto; figura parzialmente intera; figura nuda; attributi marinareschi.

ISR - ISCRIZIONI

ISRC - Classe di appartenenza	documentaria
ISRL - Lingua	italiano
ISRS - Tecnica di scrittura	a pennello
ISRT - Tipo di caratteri	lettere capitali
ISRP - Posizione	parte superiore adestra
ISRA - Autore	ferdinando bialetti
ISRI - Trascrizione	BIALETTI CONCORSO

NSC - Notizie storico-critiche	di una donazione dei primi anni nonanta fa parte il pannello ad affresco, frammento della decorazione della facciata realizzata nei primi anni del secolo xvii da lazzaro tavarone nel palazzo del banco di san giorgio. il successivo restauro ha messo in luce che si trattava di un saggio presentato da ferdinando bialetti per il concorso per la nuova facciata a mare deliberata dal consorzio del porto nel 1910.
---------------------------------------	---

TU - CONDIZIONE GIURIDICA E VINCOLI**ACQ - ACQUISIZIONE**

ACQT - Tipo acquisizione	donazione
ACQD - Data acquisizione	1991

CDG - CONDIZIONE GIURIDICA

CDGG - Indicazione generica	proprietà Stato
CDGS - Indicazione specifica	MINISTERO BENI E ATTIVITA' CULTURALI
CDGI - Indirizzo	PIAZZA DI PELLICCERIA 1

DO - FONTI E DOCUMENTI DI RIFERIMENTO**FTA - DOCUMENTAZIONE FOTOGRAFICA**

FTAX - Genere	documentazione allegata
FTAP - Tipo	diapositiva colore
FTAN - Codice identificativo	SBAS GE72674/Z
FTAT - Note	PER.1994

BIB - BIBLIOGRAFIA

BIBX - Genere	bibliografia specifica
BIBA - Autore	C. OLCESE SPINGARDI
BIBD - Anno di edizione	2002
BIBN - V., pp., nn.	pp.40 - 41

BIB - BIBLIOGRAFIA

BIBX - Genere	bibliografia specifica
BIBA - Autore	F. SIMONETTI GALLERIANAZIONALE DELLA LIGURIA

BIBD - Anno di edizione	2002
BIBN - V., pp., nn.	pp. 52 - 53
MST - MOSTRE	
MSTT - Titolo	LODOVICO POGLIAGHI E LA FACCIATA A MARE DIU PALAZZO SAN GIORGIO
MSTL - Luogo	GALLERIA NAZIONALE DI PALAZZO SPINOLA
MSTD - Data	2007
AD - ACCESSO AI DATI	
ADS - SPECIFICHE DI ACCESSO AI DATI	
ADSP - Profilo di accesso	1
ADSM - Motivazione	scheda contenente dati liberamente accessibili
CM - COMPILAZIONE	
CMP - COMPILAZIONE	
CMPD - Data	2007
CMPN - Nome	RIGHETTI V.
FUR - Funzionario responsabile	SIMONETTI F.
RVM - TRASCRIZIONE PER INFORMATIZZAZIONE	
RVMD - Data	2007
RVMN - Nome	RIGHETTI V.
AGG - AGGIORNAMENTO - REVISIONE	
AGGD - Data	2006
AGGN - Nome	ARTPAST/ RIGHETTI V.
AGGF - Funzionario responsabile	NR (recupero pregresso)