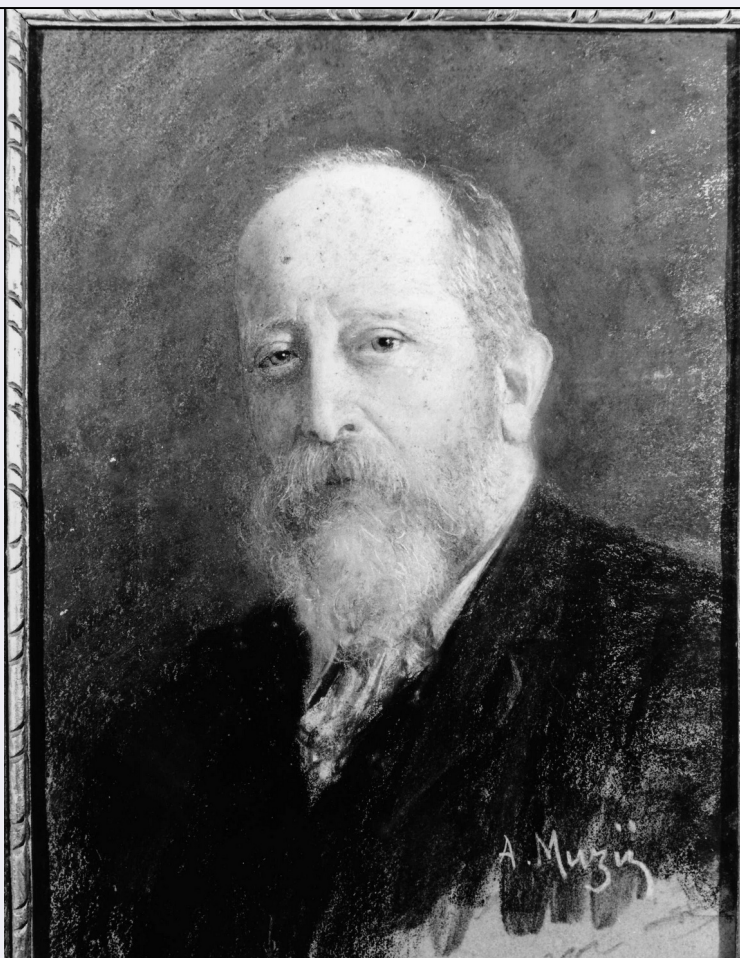


SCHEDA



CD - CODICI

TSK - Tipo Scheda D

LIR - Livello ricerca C

NCT - CODICE UNIVOCO

NCTR - Codice regione 07

NCTN - Numero catalogo generale 00101606

ESC - Ente schedatore S21

ECP - Ente competente S21

OG - OGGETTO

OGT - OGGETTO

OGTD - Definizione disegno

OGTV - Identificazione opera isolata

SGT - SOGGETTO

SGTI - Identificazione RITRATTO DI CLARENCE BICKNELL

LC - LOCALIZZAZIONE GEOGRAFICO-AMMINISTRATIVA

PVC - LOCALIZZAZIONE GEOGRAFICO-AMMINISTRATIVA ATTUALE

PVCS - Stato Italia

PVCR - Regione Liguria

PVCP - Provincia IM

PVCC - Comune Bordighera

LDC - COLLOCAZIONE SPECIFICA

LDCT - Tipologia	biblioteca
LDCN - Denominazione	Biblioteca Museo Clarence Bicknell
LDCC - Complesso monumentale di appartenenza	Istituto Internazionale di Studi Liguri
LDCU - Denominazione spazio viabilistico	via Romana, 39
LDCS - Specifiche	sala di lettura/ abside/ al centro

UB - UBICAZIONE E DATI PATRIMONIALI

UBO - Ubicazione originaria	OR
------------------------------------	----

DT - CRONOLOGIA**DTZ - CRONOLOGIA GENERICA**

DTZG - Secolo	sec. XX
----------------------	---------

DTS - CRONOLOGIA SPECIFICA

DTSI - Da	1910
------------------	------

DTSF - A	1910
-----------------	------

DTM - Motivazione cronologica	bibliografia
--------------------------------------	--------------

AU - DEFINIZIONE CULTURALE**AUT - AUTORE**

AUTR - Riferimento all'intervento	esecutore
--	-----------

AUTM - Motivazione dell'attribuzione	firma
---	-------

AUTN - Nome scelto	Muzii Alfonso
---------------------------	---------------

AUTA - Dati anagrafici	1856/ 1946
-------------------------------	------------

AUTH - Sigla per citazione	00002588
-----------------------------------	----------

MT - DATI TECNICI

MTC - Materia e tecnica	carta/ pastello
--------------------------------	-----------------

MIS - MISURE

MISA - Altezza	55
-----------------------	----

MISL - Larghezza	42
-------------------------	----

MISV - Varie	LARGHEZZA CORNICE: MISL 9
---------------------	---------------------------

CO - CONSERVAZIONE**STC - STATO DI CONSERVAZIONE**

STCC - Stato di conservazione	buono
--------------------------------------	-------

DA - DATI ANALITICI**DES - DESCRIZIONE**

DESO - Indicazioni sull'oggetto	DIPINTO INSERITO ENTRO CORNICE DORATA A GOLA DECORATA DA CARTOUCHES SPORGENTI AI LATI E SUGLI ANGOLI; DA QUESTI FUORIESCONO FIORI STILIZZATI. DIPINTO A PASTELLO
--	--

DESI - Codifica Iconclass	NR (recupero pregresso)
----------------------------------	-------------------------

DESS - Indicazioni sul soggetto	Personaggi: Clarence Bicknell.
ISR - ISCRIZIONI	
ISRS - Tecnica di scrittura	a pennello
ISRT - Tipo di caratteri	corsivo
ISRP - Posizione	IN BASSO A DESTRA
ISRA - Autore	MUZII ALFONSO
ISRI - Trascrizione	A(LFONSO) MUZIJ
NSC - Notizie storico-critiche	COMPLESSA E INTERESSANTE FIGURA PER COMPETENZE IN BOTANICA, IMPORTANTE STUDIO DEI GRAFFITI PREISTORICI DI MONTE BEGO, BICKNELL FU L'ANIMATORE CULTURALE DELLA COLONIA INGLESE DI Bordighera, DOVE SOGGIORNO' DAL 1878 AL 1918, E DOVE ISTITUI' UNA BIBLIOTECA E UN MUSEO, ORA GESTITI DALL'ISTITUTO INTERNAZIONALE DI STUDI LIGURI. ALFONSO MUZII HA DIPINTO ANCHE UN ALTRO RITRATTO CONSERVATO IN CASA RONCO A Bordighera, ANCH'ESSO FIRMATO.

TU - CONDIZIONE GIURIDICA E VINCOLI

CDG - CONDIZIONE GIURIDICA	
CDGG - Indicazione generica	proprietà Ente pubblico non territoriale
CDGS - Indicazione specifica	Istituto Internazionale di Studi Liguri
CDGI - Indirizzo	via Romana, 39 - Bordighera (IM)

DO - FONTI E DOCUMENTI DI RIFERIMENTO

FTA - DOCUMENTAZIONE FOTOGRAFICA	
FTAX - Genere	documentazione allegata
FTAP - Tipo	fotografia b/n
FTAN - Codice identificativo	SBAS GE 48902/Z

BIB - BIBLIOGRAFIA	
BIBX - Genere	bibliografia specifica
BIBA - Autore	ASTENGO D. - DURETTO E. - QUAINI M.
BIBD - Anno di edizione	1982
BIBN - V., pp., nn.	P. 63
BIBI - V., tavv., figg.	FIG. 63

BIB - BIBLIOGRAFIA	
BIBX - Genere	bibliografia di confronto
BIBA - Autore	BERNARDINI E.
BIBD - Anno di edizione	1971
BIBN - V., pp., nn.	P. 153/ P. 167

BIB - BIBLIOGRAFIA	
BIBX - Genere	bibliografia di confronto
BIBA - Autore	VIACAVA R.
BIBD - Anno di edizione	1996

AD - ACCESSO AI DATI

ADS - SPECIFICHE DI ACCESSO AI DATI**ADSP - Profilo di accesso**

1

ADSM - Motivazione

scheda contenente dati liberamente accessibili

CM - COMPILAZIONE**CMP - COMPILAZIONE****CMPD - Data**

1995

CMPN - Nome

BARTOLETTI M.

**FUR - Funzionario
responsabile**

BOGGERO F.

AGG - AGGIORNAMENTO - REVISIONE**AGGD - Data**

2010

AGGN - Nome

ICCD/ DG BASAE/ Brandalise B.

**AGGF - Funzionario
responsabile**

NR (recupero pregresso)