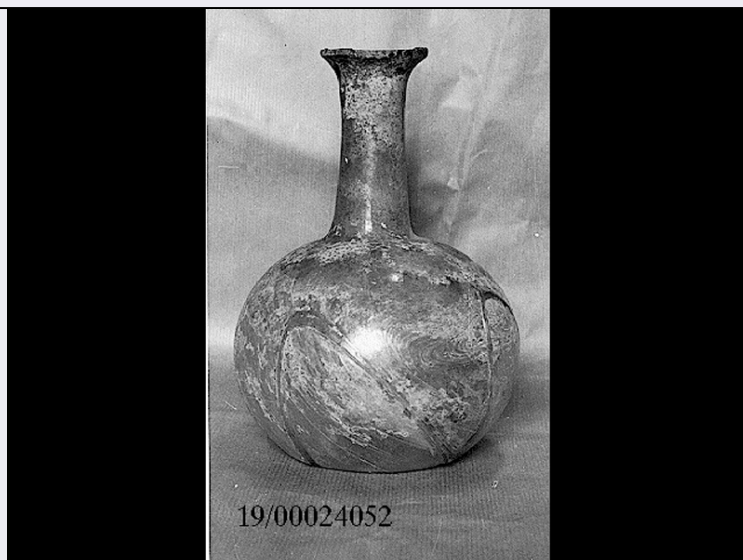


# SCHEDA



19/00024052

## CD - CODICI

TSK - Tipo Scheda	D
LIR - Livello ricerca	C
<b>NCT - CODICE UNIVOCO</b>	
NCTR - Codice regione	07
NCTN - Numero catalogo generale	00101683
ESC - Ente schedatore	S21
ECP - Ente competente	S21

## OG - OGGETTO

### OGT - OGGETTO

OGTD - Definizione disegno

### SGT - SOGGETTO

SGTI - Identificazione FIGURE ZOOMORFE

## LC - LOCALIZZAZIONE GEOGRAFICO-AMMINISTRATIVA

### PVC - LOCALIZZAZIONE GEOGRAFICO-AMMINISTRATIVA ATTUALE

PVCS - Stato Italia

PVCR - Regione Liguria

PVCP - Provincia IM

PVCC - Comune Bordighera

### LDC - COLLOCAZIONE SPECIFICA

LDCT - Tipologia biblioteca

LDCN - Denominazione Biblioteca Museo Clarence Bicknell

LDCC - Complesso monumentale di appartenenza Istituto Internazionale di Studi Liguri

LDCU - Denominazione spazio viabilistico via Romana, 39

LDCS - Specifiche magazzino

**UB - UBICAZIONE E DATI PATRIMONIALI****INV - INVENTARIO DI MUSEO O SOPRINTENDENZA**

INVN - Numero IISL 316

INVD - Data 1992

**RO - RAPPORTO****ROF - RAPPORTO OPERA FINALE/ORIGINALE**

ROFF - Stadio opera NR (recupero progressivo)

ROFO - Opera finale /originale decorazione a graffito

ROFS - Soggetto opera finale/originale FIGURE ZOOMORFE

ROFD - Datazione opera finale/originale secc. XXXI a.C./ I a.C.

ROFC - Collocazione opera finale/originale Francia/ Tenda/ valFontanalba/ roccia di napoleone

**DT - CRONOLOGIA****DTZ - CRONOLOGIA GENERICA**

DTZG - Secolo secc. XIX/ XX

**DTS - CRONOLOGIA SPECIFICA**

DTSI - Da 1897

DTSV - Validita' post

DTSF - A 1918

DTSL - Validita' ante

DTM - Motivazione cronologica bibliografia

**AU - DEFINIZIONE CULTURALE****AUT - AUTORE**

AUTS - Riferimento all'autore attribuito

AUTM - Motivazione dell'attribuzione bibliografia

AUTN - Nome scelto Bicknell Clarence

AUTA - Dati anagrafici 1842/ 1918

AUTH - Sigla per citazione 00002584

**MT - DATI TECNICI**

MTC - Materia e tecnica carta

**MIS - MISURE**

MISU - Unita' mm

MISA - Altezza 487

MISL - Larghezza 695

MISV - Varie AMPIEZZA FOGLIO: MISA 467 MISL 695

**CO - CONSERVAZIONE****STC - STATO DI CONSERVAZIONE**

STCC - Stato di

<b>conservazione</b>	NR (recupero pregresso)
<b>DA - DATI ANALITICI</b>	
<b>DES - DESCRIZIONE</b>	
<b>DESO - Indicazioni sull'oggetto</b>	FROTTAGE SU CARTA CONTROFONDATA. FIGURA BOVINA CON AMPLISSIME CORNA E FORME RETTANGOLARI A GRATICOLA
<b>DESI - Codifica Iconclass</b>	NR (recupero pregresso)
<b>DESS - Indicazioni sul soggetto</b>	NR (recupero pregresso)
<b>ISR - ISCRIZIONI</b>	
<b>ISRC - Classe di appartenenza</b>	didascalica
<b>ISRL - Lingua</b>	INGLESE
<b>ISRS - Tecnica di scrittura</b>	a matita
<b>ISRT - Tipo di caratteri</b>	corsivo
<b>ISRP - Posizione</b>	IN BASSO A DESTRA
<b>ISRI - Trascrizione</b>	1-2 IN VALLEY BELOW nAPOLEON rOCK/ 3-4 HIGTS UP ABOVE VALLEY NEAR NAPOLEON ROCK.
<b>TU - CONDIZIONE GIURIDICA E VINCOLI</b>	
<b>CDG - CONDIZIONE GIURIDICA</b>	
<b>CDGG - Indicazione generica</b>	proprietà Ente pubblico non territoriale
<b>CDGS - Indicazione specifica</b>	Istituto Internazionale di Studi Liguri
<b>CDGI - Indirizzo</b>	via Romana, 39 - Bordighera (IM)
<b>DO - FONTI E DOCUMENTI DI RIFERIMENTO</b>	
<b>FTA - DOCUMENTAZIONE FOTOGRAFICA</b>	
<b>FTAX - Genere</b>	documentazione allegata
<b>FTAP - Tipo</b>	fotografia b/n
<b>FTAN - Codice identificativo</b>	SBAS GE 48978/Z
<b>AD - ACCESSO AI DATI</b>	
<b>ADS - SPECIFICHE DI ACCESSO AI DATI</b>	
<b>ADSP - Profilo di accesso</b>	1
<b>ADSM - Motivazione</b>	scheda contenente dati liberamente accessibili
<b>CM - COMPILAZIONE</b>	
<b>CMP - COMPILAZIONE</b>	
<b>CMPD - Data</b>	1995
<b>CMPN - Nome</b>	BARTOLETTI M.
<b>FUR - Funzionario responsabile</b>	BOGGERO F.
<b>AGG - AGGIORNAMENTO - REVISIONE</b>	
<b>AGGD - Data</b>	2010
<b>AGGN - Nome</b>	ICCD/ DG BASAE/ Brandalise B.
<b>AGGF - Funzionario responsabile</b>	NR (recupero pregresso)

