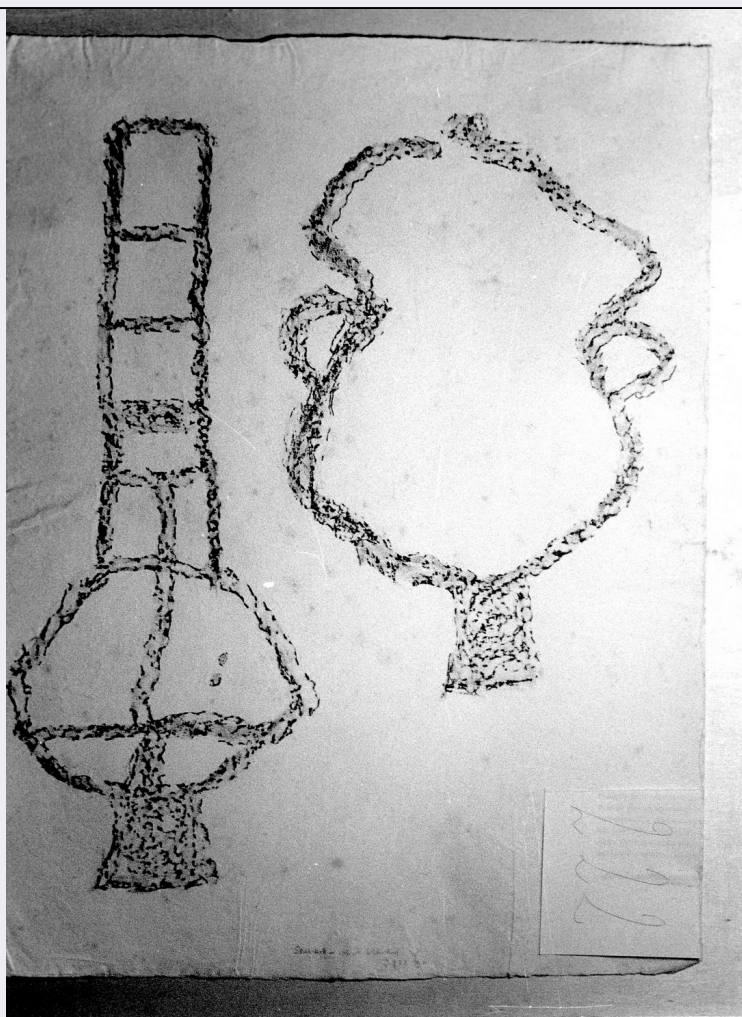


# SCHEDA



## CD - CODICI

TSK - Tipo Scheda	D
LIR - Livello ricerca	C
NCT - CODICE UNIVOCO	
NCTR - Codice regione	07
NCTN - Numero catalogo generale	00101785
ESC - Ente schedatore	S21
ECP - Ente competente	S21

## OG - OGGETTO

### OGT - OGGETTO

OGTD - Definizione disegno

### SGT - SOGGETTO

SGTI - Identificazione FIGURE DI IGNOTO SIGNIFICATO

## LC - LOCALIZZAZIONE GEOGRAFICO-AMMINISTRATIVA

### PVC - LOCALIZZAZIONE GEOGRAFICO-AMMINISTRATIVA ATTUALE

PVCS - Stato	Italia
PVCR - Regione	Liguria
PVCP - Provincia	IM

<b>PVCC - Comune</b>	Bordighera
<b>LDC - COLLOCAZIONE SPECIFICA</b>	
<b>LDCT - Tipologia</b>	biblioteca
<b>LDCN - Denominazione</b>	Biblioteca Museo Clarence Bicknell
<b>LDCC - Complesso monumentale di appartenenza</b>	Istituto Internazione di Studi Liguri
<b>LDCU - Denominazione spazio viabilistico</b>	via Romana, 39
<b>LDCS - Specifiche</b>	magazzino/ cartella
<b>UB - UBICAZIONE E DATI PATRIMONIALI</b>	
<b>INV - INVENTARIO DI MUSEO O SOPRINTENDENZA</b>	
<b>INVN - Numero</b>	IISL 418
<b>INVD - Data</b>	1992
<b>LA - ALTRE LOCALIZZAZIONI GEOGRAFICO-AMMINISTRATIVE</b>	
<b>TCL - Tipo di localizzazione</b>	NR (recupero pregresso)
<b>PRV - LOCALIZZAZIONE GEOGRAFICO-AMMINISTRATIVA</b>	
<b>PRVR - Regione</b>	Liguria
<b>PRVP - Provincia</b>	IM
<b>PRVC - Comune</b>	Bordighera
<b>PRC - COLLOCAZIONE SPECIFICA</b>	
<b>PRCT - Tipologia</b>	edificio
<b>PRCD - Denominazione</b>	CASA BICKNELL
<b>RO - RAPPORTO</b>	
<b>ROF - RAPPORTO OPERA FINALE/ORIGINALE</b>	
<b>ROFF - Stadio opera</b>	NR (recupero pregresso)
<b>ROFO - Opera finale /originale</b>	decorazione a graffito
<b>ROFS - Soggetto opera finale/originale</b>	FIGURE DI IGNOTO SIGNIFICATO
<b>ROFD - Datazione opera finale/originale</b>	secc. XXXI a.C./ I a.C.
<b>ROFC - Collocazione opera finale/originale</b>	Francia/ Tenda/ val Fontanalba/ collina delle pelli
<b>DT - CRONOLOGIA</b>	
<b>DTZ - CRONOLOGIA GENERICA</b>	
<b>DTZG - Secolo</b>	sec. XX
<b>DTS - CRONOLOGIA SPECIFICA</b>	
<b>DTSI - Da</b>	1911
<b>DTSF - A</b>	1911
<b>DTM - Motivazione cronologica</b>	data
<b>AU - DEFINIZIONE CULTURALE</b>	
<b>AUT - AUTORE</b>	

<b>AUTS - Riferimento all'autore</b>	attribuito
<b>AUTM - Motivazione dell'attribuzione</b>	bibliografia
<b>AUTN - Nome scelto</b>	Bicknell Clarence
<b>AUTA - Dati anagrafici</b>	1842/ 1918
<b>AUTH - Sigla per citazione</b>	00002584

### MT - DATI TECNICI

<b>MTC - Materia e tecnica</b>	carta
<b>MIS - MISURE</b>	
<b>MISU - Unita'</b>	mm
<b>MISA - Altezza</b>	445
<b>MISL - Larghezza</b>	344

### CO - CONSERVAZIONE

<b>STC - STATO DI CONSERVAZIONE</b>	
<b>STCC - Stato di conservazione</b>	discreto

### DA - DATI ANALITICI

<b>DES - DESCRIZIONE</b>	
<b>DESO - Indicazioni sull'oggetto</b>	FROTTAGE SU CARTA. DUE FIGURE, QUELLA DI SINISTRA DAL PROFILO IRREGOLARE, RETICOLATA ALL'INTERNO, LA SECONDA, FORSE UNA FIGURA BOVINA, DALLE CORNA CONVERGENTI
<b>DESI - Codifica Iconclass</b>	NR (recupero pregresso)
<b>DESS - Indicazioni sul soggetto</b>	NR (recupero pregresso)
<b>ISR - ISCRIZIONI</b>	
<b>ISRC - Classe di appartenenza</b>	didascalica
<b>ISRL - Lingua</b>	INGLESE
<b>ISRS - Tecnica di scrittura</b>	a matita
<b>ISRT - Tipo di caratteri</b>	corsivo
<b>ISRP - Posizione</b>	IN BASSO
<b>ISRI - Trascrizione</b>	SKIN HILL. OPPOSITE HOLDER ROCK
<b>NSC - Notizie storico-critiche</b>	BICKNELL PUBBLICO' LA FIGURAZIONE DI SINISTRA NELL'AMBITO DELLA CAMPIONATURA DI FIGURE DELLA VAL FONTANALBA.

### TU - CONDIZIONE GIURIDICA E VINCOLI

<b>CDG - CONDIZIONE GIURIDICA</b>	
<b>CDGG - Indicazione generica</b>	proprietà Ente pubblico non territoriale
<b>CDGS - Indicazione specifica</b>	Istituto Internazionale di Studi Liguri
<b>CDGI - Indirizzo</b>	via Romana, 39 - Bordighera (IM)

### DO - FONTI E DOCUMENTI DI RIFERIMENTO

<b>FTA - DOCUMENTAZIONE FOTOGRAFICA</b>	
---	--

<b>FTAX - Genere</b>	documentazione allegata
<b>FTAP - Tipo</b>	fotografia b/n
<b>FTAN - Codice identificativo</b>	SBAS GE 49080/Z
<b>BIB - BIBLIOGRAFIA</b>	
<b>BIBX - Genere</b>	bibliografia specifica
<b>BIBA - Autore</b>	BICKNELL C.
<b>BIBD - Anno di edizione</b>	1913
<b>BIBI - V., tavv., figg.</b>	TAV. XXX/ FIG. 24
<b>AD - ACCESSO AI DATI</b>	
<b>ADS - SPECIFICHE DI ACCESSO AI DATI</b>	
<b>ADSP - Profilo di accesso</b>	1
<b>ADSM - Motivazione</b>	scheda contenente dati liberamente accessibili
<b>CM - COMPILAZIONE</b>	
<b>CMP - COMPILAZIONE</b>	
<b>CMPD - Data</b>	1995
<b>CMPN - Nome</b>	BARTOLETTI M.
<b>FUR - Funzionario responsabile</b>	BOGGERO F.
<b>AGG - AGGIORNAMENTO - REVISIONE</b>	
<b>AGGD - Data</b>	2010
<b>AGGN - Nome</b>	ICCD/ DG BASAE/ Brandalise B.
<b>AGGF - Funzionario responsabile</b>	NR (recupero pregresso)