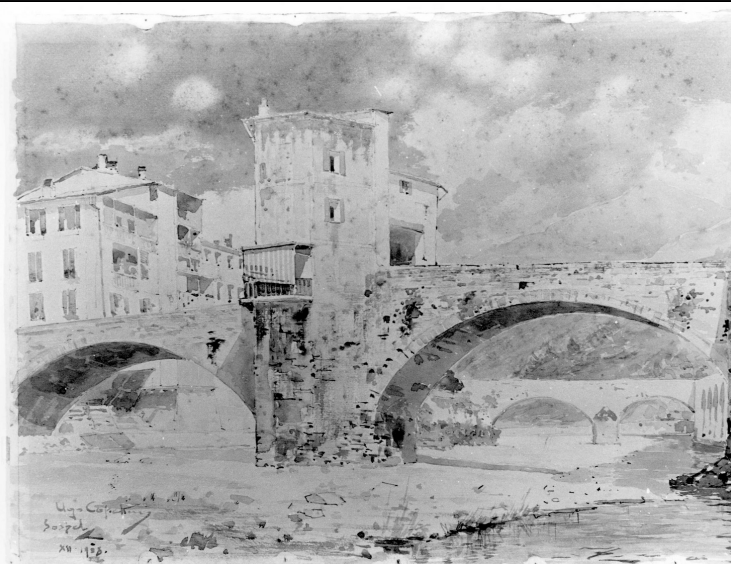


# SCHEDA



## CD - CODICI

TSK - Tipo Scheda	D
LIR - Livello ricerca	C
<b>NCT - CODICE UNIVOCO</b>	
NCTR - Codice regione	07
NCTN - Numero catalogo generale	00101978
ESC - Ente schedatore	S21
ECP - Ente competente	S21

## OG - OGGETTO

### OGT - OGGETTO

OGTD - Definizione	disegno
OGTV - Identificazione	opera isolata

### SGT - SOGGETTO

SGTI - Identificazione	veduta di Sospello
SGTT - Titolo	SOSPEL

## LC - LOCALIZZAZIONE GEOGRAFICO-AMMINISTRATIVA

### PVC - LOCALIZZAZIONE GEOGRAFICO-AMMINISTRATIVA ATTUALE

PVCS - Stato	Italia
PVCR - Regione	Liguria
PVCP - Provincia	IM
PVCC - Comune	Bordighera

### LDC - COLLOCAZIONE SPECIFICA

LDCT - Tipologia	biblioteca
LDCN - Denominazione	Biblioteca Museo Clarence Bicknell
LDCC - Complesso monumentale di appartenenza	Istituto Internazionale di Studi Liguri
LDCU - Denominazione	

spazio viabilistico	via Romana, 39
LDCS - Specifiche	magazzino
<b>UB - UBICAZIONE E DATI PATRIMONIALI</b>	
UBO - Ubicazione originaria	SC
<b>INV - INVENTARIO DI MUSEO O SOPRINTENDENZA</b>	
INVN - Numero	IISL 163
INVD - Data	1992
<b>DT - CRONOLOGIA</b>	
<b>DTZ - CRONOLOGIA GENERICA</b>	
DTZG - Secolo	sec. XX
<b>DTS - CRONOLOGIA SPECIFICA</b>	
DTSI - Da	1908
DTSF - A	1908
DTM - Motivazione cronologica	data
<b>AU - DEFINIZIONE CULTURALE</b>	
<b>AUT - AUTORE</b>	
AUTR - Riferimento all'intervento	disegnatore
AUTM - Motivazione dell'attribuzione	firma
AUTN - Nome scelto	Copkin Ugo
AUTA - Dati anagrafici	notizie 1908
AUTH - Sigla per citazione	00002663
<b>MT - DATI TECNICI</b>	
MTC - Materia e tecnica	carta/ acquerellatura
<b>MIS - MISURE</b>	
MISU - Unita'	mm
MISA - Altezza	280
MISL - Larghezza	395
<b>CO - CONSERVAZIONE</b>	
<b>STC - STATO DI CONSERVAZIONE</b>	
STCC - Stato di conservazione	discreto
STCS - Indicazioni specifiche	MACCHIE SULLA CARTA
<b>DA - DATI ANALITICI</b>	
<b>DES - DESCRIZIONE</b>	
DESO - Indicazioni sull'oggetto	VEDUTA DEL CORSO DEL TORRENTE BEVERA ATTRAVERSATO DAL PONT VIEUX, UNA STRUTTURA A DUE ARCADE CON PILA A SPERONE IN PIETRA DA TAGLIO, SULLA QUALE SI ERGE UNA TORRE PORTA. A SINISTRA, PALAZZATA DI CASE CON TERRAZZE, SULLO SFONDO, IL PONTE NUOVO, ANCH'ESSO A DUE ARCADE.
DESI - Codifica Iconclass	NR (recupero pregresso)

<b>DESS - Indicazioni sul soggetto</b>	Vedute.
<b>ISR - ISCRIZIONI</b>	
<b>ISRC - Classe di appartenenza</b>	documentaria
<b>ISRS - Tecnica di scrittura</b>	a pennello
<b>ISRT - Tipo di caratteri</b>	corsivo
<b>ISRP - Posizione</b>	IN BASSO A SINISTRA
<b>ISRA - Autore</b>	COPKIN UGO
<b>ISRI - Trascrizione</b>	UGO COPKIN/ SOSPEL/ XII 1908
<b>NSC - Notizie storico-critiche</b>	IMMAGINE FORSE CONVENZIONALE MA FEDELE DI QUESTO MANUFATTO E TANTO PIÙ PREZIOSA PERCHÈ IL PONTE SALTÒ IN ARIA DURANTE LA SECONDA GUERRA MONDIALE E LA VEDUTA CE NE RESTITUISCE QUINDI L'ASPETTO ORIGINALE.
<b>TU - CONDIZIONE GIURIDICA E VINCOLI</b>	
<b>CDG - CONDIZIONE GIURIDICA</b>	
<b>CDGG - Indicazione generica</b>	proprietà Ente pubblico non territoriale
<b>CDGS - Indicazione specifica</b>	Istituto Internazionale di Studi Liguri
<b>CDGI - Indirizzo</b>	via Romana, 39 - Bordighera (IM)
<b>DO - FONTI E DOCUMENTI DI RIFERIMENTO</b>	
<b>FTA - DOCUMENTAZIONE FOTOGRAFICA</b>	
<b>FTAX - Genere</b>	documentazione allegata
<b>FTAP - Tipo</b>	fotografia b/n
<b>FTAN - Codice identificativo</b>	SBAS GE 49270/Z
<b>AD - ACCESSO AI DATI</b>	
<b>ADS - SPECIFICHE DI ACCESSO AI DATI</b>	
<b>ADSP - Profilo di accesso</b>	1
<b>ADSM - Motivazione</b>	scheda contenente dati liberamente accessibili
<b>CM - COMPILAZIONE</b>	
<b>CMP - COMPILAZIONE</b>	
<b>CMPD - Data</b>	1995
<b>CMPN - Nome</b>	BARTOLETTI M.
<b>FUR - Funzionario responsabile</b>	BOGGERO F.
<b>AGG - AGGIORNAMENTO - REVISIONE</b>	
<b>AGGD - Data</b>	2010
<b>AGGN - Nome</b>	ICCD/ DG BASAE/ Brandalise B.
<b>AGGF - Funzionario responsabile</b>	NR (recupero pregresso)