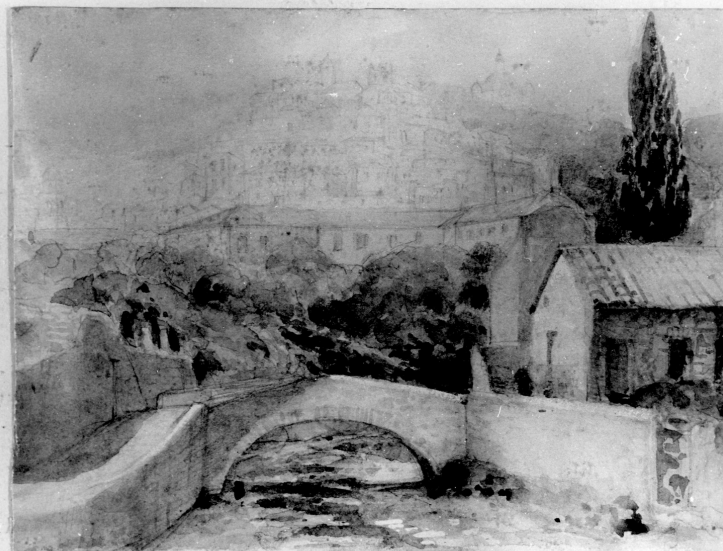


# SCHEDA



## CD - CODICI

|                                 |          |
|---------------------------------|----------|
| TSK - Tipo Scheda               | D        |
| LIR - Livello ricerca           | C        |
| <b>NCT - CODICE UNIVOCO</b>     |          |
| NCTR - Codice regione           | 07       |
| NCTN - Numero catalogo generale | 00101989 |
| ESC - Ente schedatore           | S21      |
| ECP - Ente competente           | S21      |

## OG - OGGETTO

### OGT - OGGETTO

|                        |               |
|------------------------|---------------|
| OGTD - Definizione     | disegno       |
| OGTV - Identificazione | opera isolata |

### SGT - SOGGETTO

|                        |                   |
|------------------------|-------------------|
| SGTI - Identificazione | veduta di Sanremo |
|------------------------|-------------------|

## LC - LOCALIZZAZIONE GEOGRAFICO-AMMINISTRATIVA

### PVC - LOCALIZZAZIONE GEOGRAFICO-AMMINISTRATIVA ATTUALE

|                  |            |
|------------------|------------|
| PVCS - Stato     | Italia     |
| PVCR - Regione   | Liguria    |
| PVCP - Provincia | IM         |
| PVCC - Comune    | Bordighera |

### LDC - COLLOCAZIONE SPECIFICA

|  |   |
|--|---|
| LDCT - Tipologia                             | biblioteca                              |
| LDCN - Denominazione                         | Biblioteca Museo Clarence Bicknell      |
| LDCC - Complesso monumentale di appartenenza | Istituto Internazionale di Studi Liguri |
| LDCU - Denominazione                         |   |

|   |  |
|---|--|
| spazio viabilistico                               | via Romana, 39   |
| LDCS - Specifiche                                 | magazzino  |
| <b>UB - UBICAZIONE E DATI PATRIMONIALI</b>        |  |
| UBO - Ubicazione originaria                       | SC   |
| <b>INV - INVENTARIO DI MUSEO O SOPRINTENDENZA</b> |  |
| INVN - Numero                                     | IISL 174   |
| INVD - Data                                       | 1992   |
| <b>DT - CRONOLOGIA</b>                            |  |
| <b>DTZ - CRONOLOGIA GENERICA</b>                  |  |
| DTZG - Secolo                                     | sec. XIX   |
| DTZS - Frazione di secolo                         | terzo quarto   |
| <b>DTS - CRONOLOGIA SPECIFICA</b>                 |  |
| DTSI - Da   | 1850   |
| DTSF - A  | 1874   |
| DTM - Motivazione cronologica                     | bibliografia   |
| <b>AU - DEFINIZIONE CULTURALE</b>                 |  |
| <b>ATB - AMBITO CULTURALE</b>                     |  |
| ATBD - Denominazione                              | bottega ligure   |
| ATBR - Riferimento all'intervento                 | disegnatore  |
| ATBM - Motivazione dell'attribuzione              | analisi stilistica   |
| <b>MT - DATI TECNICI</b>                          |  |
| MTC - Materia e tecnica                           | carta/ acquerellatura  |
| <b>MIS - MISURE</b>                               |  |
| MISA - Altezza                                    | 350  |
| MISL - Larghezza                                  | 420  |
| MISV - Varie                                      | DIMENSIONI FOGLIO: MISA 175 MISL 245   |
| <b>CO - CONSERVAZIONE</b>                         |  |
| <b>STC - STATO DI CONSERVAZIONE</b>               |  |
| STCC - Stato di conservazione                     | discreto   |
| <b>DA - DATI ANALITICI</b>                        |  |
| <b>DES - DESCRIZIONE</b>                          |  |
| DESO - Indicazioni sull'oggetto                   | FOGLIO INCOLLATO SU PASSEPARTOUT INSERITO ENTRO CORNICE DORATA A GOLAVEDUTA DELLA "PIGNA" DI SANREMO DALLA FOCE DEL TORRENTE SAN FRANCESCO, SCAVALCATO DA UN PONTE A SCHIENA D'ASINO IN PIETRA. SI DISTINGUONO LA MOLE DEL CONVENTO DELLA VISITAZIONE, SULLA ESTREMA SINISTRA, IL CAMPANILE DELLA CHIESA DI SANTO STEFANO. NELLA VASTA MASSA DI CASE DEL CENTRO STORICO, ABBARBICATA SULLA COLLINA, SI DISTINGUONO IL CAMPANILE DI SAN COSTANZO E LA SOMMITÀ DELLA FACCIATA DELLA MADONNA DELLA COSTA. |

|  |  |
|--|--|
| <b>DESI - Codifica Iconclass</b>       | NR (recupero pregresso)  |
| <b>DESS - Indicazioni sul soggetto</b> | Vedute: Sanremo.   |
| <b>NSC - Notizie storico-critiche</b>  | IMMAGINE DI SANREMO ESTREMAMENTE COMPENDIOSA, TALE TUTTAVIA DA CONSENTIRE UGUALMENTE DI DATARE L'ACQUERELLO PRIMA DEL TERREMOTO DEL 1887, VISTO CHE SI LEGGE ANCORA L'ORATORIO DI SAN COSTANZO RIVOLTO CON L'ABSIDE A EST E RICOSTRUITO CON L'ABSIDE IN SENSO OPPOSTO NEL 1893 |

## TU - CONDIZIONE GIURIDICA E VINCOLI

### CDG - CONDIZIONE GIURIDICA

|                                     |  |
|-------------------------------------|--|
| <b>CDGG - Indicazione generica</b>  | proprietà Ente pubblico non territoriale |
| <b>CDGS - Indicazione specifica</b> | Istituto Internazionale di Studi Liguri  |
| <b>CDGI - Indirizzo</b>             | via Romana, 39 - Bordighera (IM)         |

## DO - FONTI E DOCUMENTI DI RIFERIMENTO

### FTA - DOCUMENTAZIONE FOTOGRAFICA

|                                     |                         |
|-------------------------------------|-------------------------|
| <b>FTAX - Genere</b>                | documentazione allegata |
| <b>FTAP - Tipo</b>                  | fotografia b/n          |
| <b>FTAN - Codice identificativo</b> | SBAS GE 49281/Z         |

## AD - ACCESSO AI DATI

### ADS - SPECIFICHE DI ACCESSO AI DATI

|                                  |  |
|----------------------------------|--|
| <b>ADSP - Profilo di accesso</b> | 1  |
| <b>ADSM - Motivazione</b>        | scheda contenente dati liberamente accessibili |

## CM - COMPILAZIONE

### CMP - COMPILAZIONE

|                                       |               |
|---------------------------------------|---------------|
| <b>CMPD - Data</b>                    | 1995          |
| <b>CMPN - Nome</b>                    | BARTOLETTI M. |
| <b>FUR - Funzionario responsabile</b> | BOGGERO F.    |

### AGG - AGGIORNAMENTO - REVISIONE

|  |                               |
|--|-------------------------------|
| <b>AGGD - Data</b>                     | 2010                          |
| <b>AGGN - Nome</b>                     | ICCD/ DG BASAE/ Brandalise B. |
| <b>AGGF - Funzionario responsabile</b> | NR (recupero pregresso)       |