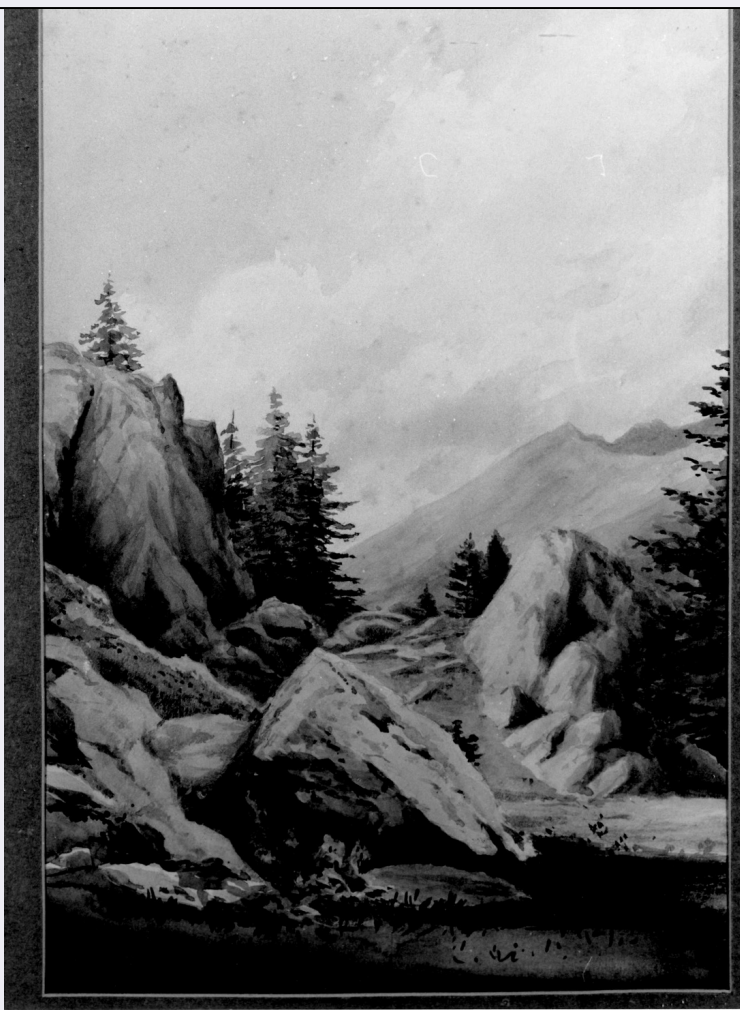


# SCHEDA



## CD - CODICI

TSK - Tipo Scheda	D
LIR - Livello ricerca	C
NCT - CODICE UNIVOCO	
NCTR - Codice regione	07
NCTN - Numero catalogo generale	00102002
ESC - Ente schedatore	S21
ECP - Ente competente	S21

## OG - OGGETTO

### OGT - OGGETTO

OGTD - Definizione	disegno
OGTV - Identificazione	opera isolata

### SGT - SOGGETTO

SGTI - Identificazione	veduta della valle di Casterino
SGTT - Titolo	VEDUTA DELLA VALLE DI CASTERINO

## LC - LOCALIZZAZIONE GEOGRAFICO-AMMINISTRATIVA

### PVC - LOCALIZZAZIONE GEOGRAFICO-AMMINISTRATIVA ATTUALE

PVCS - Stato	Italia
PVCR - Regione	Liguria

<b>PVCP - Provincia</b>	IM
<b>PVCC - Comune</b>	Bordighera
<b>LDC - COLLOCAZIONE SPECIFICA</b>	
<b>LDCT - Tipologia</b>	biblioteca
<b>LDCN - Denominazione</b>	Biblioteca Museo Clarence Bicknell
<b>LDCC - Complesso monumentale di appartenenza</b>	Istituto Internazione di Studi Liguri
<b>LDCU - Denominazione spazio viabilistico</b>	via Romana, 39
<b>LDCM - Denominazione raccolta</b>	ISTITUTO INTERNAZIONALE DI STUDI LIGURI
<b>LDCS - Specifiche</b>	magazzino
<b>UB - UBICAZIONE E DATI PATRIMONIALI</b>	
<b>UBO - Ubicazione originaria</b>	SC
<b>INV - INVENTARIO DI MUSEO O SOPRINTENDENZA</b>	
<b>INVN - Numero</b>	IISL 187
<b>INVD - Data</b>	1992
<b>DT - CRONOLOGIA</b>	
<b>DTZ - CRONOLOGIA GENERICA</b>	
<b>DTZG - Secolo</b>	secc. XIX/ XX
<b>DTZS - Frazione di secolo</b>	fine/inizio
<b>DTS - CRONOLOGIA SPECIFICA</b>	
<b>DTSI - Da</b>	1890
<b>DTSF - A</b>	1910
<b>DTM - Motivazione cronologica</b>	analisi stilistica
<b>AU - DEFINIZIONE CULTURALE</b>	
<b>AUT - AUTORE</b>	
<b>AUTS - Riferimento all'autore</b>	attribuito
<b>AUTM - Motivazione dell'attribuzione</b>	analisi stilistica
<b>AUTN - Nome scelto</b>	Bicknell Clarence
<b>AUTA - Dati anagrafici</b>	1842/ 1918
<b>AUTH - Sigla per citazione</b>	00002584
<b>MT - DATI TECNICI</b>	
<b>MTC - Materia e tecnica</b>	carta/ acquerellatura
<b>MIS - MISURE</b>	
<b>MISU - Unita'</b>	mm
<b>MISA - Altezza</b>	775
<b>MISL - Larghezza</b>	485
<b>MISV - Varie</b>	MISURE FOGLIO: MISA 510 MISL 230
<b>CO - CONSERVAZIONE</b>	

**STC - STATO DI CONSERVAZIONE****STCC - Stato di conservazione**

buono

**STCS - Indicazioni specifiche**

MACCHIE SUL PASSEPARTOUT

**DA - DATI ANALITICI****DES - DESCRIZIONE****DESO - Indicazioni sull'oggetto**

FOGLIO INSERITO ENTRO PASSEPARTOUT GRIGIO MARRONE INSERITO A SUA VOLTA ENTRO CORNICE MODANATA A GOLASCORCIO DELLA VALLE DI CASTERINO NEL BACINO DEL ROJA CON ROCCE E ABETI SULLO SFONDO DI CIME ALPINE CHE SI STAGLIANO SUL CIELO AZZURRO SOLCATO DA NUBI CUMULIFORMI

**DESI - Codifica Iconclass**

NR (recupero pregresso)

**DESS - Indicazioni sul soggetto**

Vedute: valle di Casterino.

**NSC - Notizie storico-critiche**

L'ACQUERELLO è DATABILE AGLI ANNI A CAVALLO DEI DUE SECOLI, FORSE DOPO IL 1897 CHE È L'ANNO IN CUI BICKNELL PRESE DIMORA STABILE IN ESTATE NELLA CASA PELLEGRINO DI CASTERINO.

**TU - CONDIZIONE GIURIDICA E VINCOLI****CDG - CONDIZIONE GIURIDICA****CDGG - Indicazione generica**

proprietà Ente pubblico non territoriale

**CDGS - Indicazione specifica**

Istituto Internazionale di Studi Liguri

**CDGI - Indirizzo**

via Romana, 39 - Bordighera (IM)

**DO - FONTI E DOCUMENTI DI RIFERIMENTO****FTA - DOCUMENTAZIONE FOTOGRAFICA****FTAX - Genere**

documentazione allegata

**FTAP - Tipo**

fotografia b/n

**FTAN - Codice identificativo**

SBAS GE 49301/Z

**AD - ACCESSO AI DATI****ADS - SPECIFICHE DI ACCESSO AI DATI****ADSP - Profilo di accesso**

1

**ADSM - Motivazione**

scheda contenente dati liberamente accessibili

**CM - COMPILAZIONE****CMP - COMPILAZIONE****CMPD - Data**

1995

**CMPN - Nome**

BARTOLETTI M.

**FUR - Funzionario responsabile**

BOGGERO F.

**AGG - AGGIORNAMENTO - REVISIONE****AGGD - Data**

2010

**AGGN - Nome**

ICCD/ DG BASAE/ Brandalise B.

**AGGF - Funzionario**

