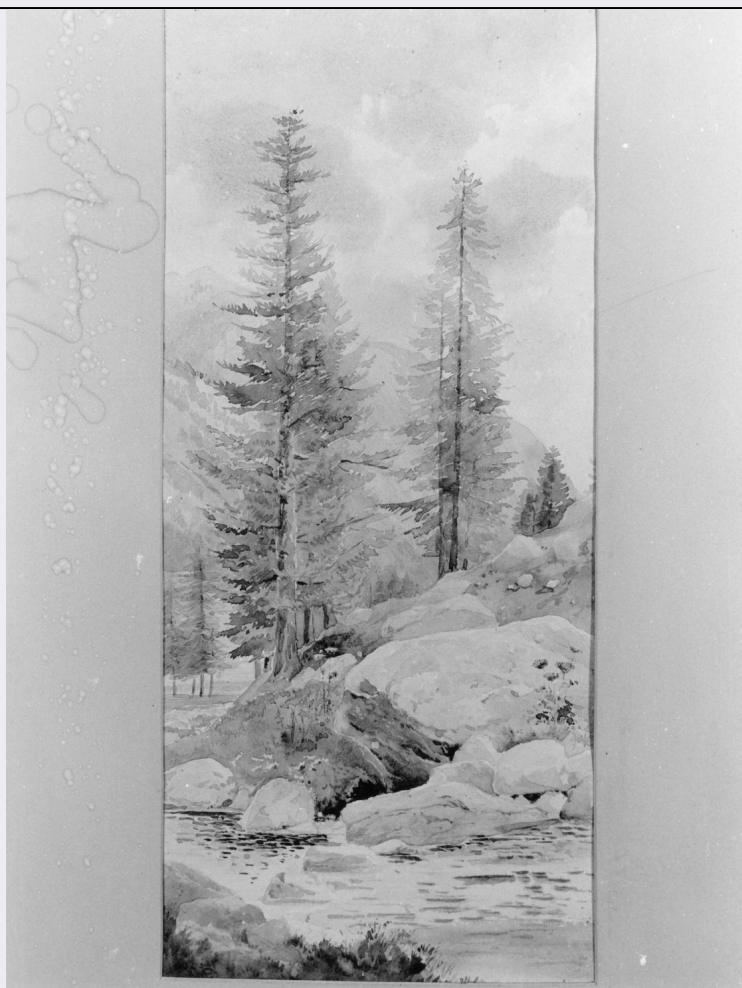


SCHEDA



CD - CODICI

TSK - Tipo Scheda D

LIR - Livello ricerca C

NCT - CODICE UNIVOCO

NCTR - Codice regione 07

NCTN - Numero catalogo generale 00102005

ESC - Ente schedatore S21

ECP - Ente competente S21

OG - OGGETTO

OGT - OGGETTO

OGTD - Definizione disegno

OGTV - Identificazione opera isolata

SGT - SOGGETTO

SGTI - Identificazione paesaggio montano

LC - LOCALIZZAZIONE GEOGRAFICO-AMMINISTRATIVA

PVC - LOCALIZZAZIONE GEOGRAFICO-AMMINISTRATIVA ATTUALE

PVCS - Stato Italia

PVCR - Regione Liguria

PVCP - Provincia IM

PVCC - Comune	Bordighera
LDC - COLLOCAZIONE SPECIFICA	
LDCT - Tipologia	biblioteca
LDCN - Denominazione	Biblioteca Museo Clarence Bicknell
LDCC - Complesso monumentale di appartenenza	Istituto Internazione di Studi Liguri
LDCU - Denominazione spazio viabilistico	via Romana, 39
LDCS - Specifiche	magazzino
UB - UBICAZIONE E DATI PATRIMONIALI	
UBO - Ubicazione originaria	SC
INV - INVENTARIO DI MUSEO O SOPRINTENDENZA	
INVN - Numero	IISL 190
INVD - Data	1992
DT - CRONOLOGIA	
DTZ - CRONOLOGIA GENERICA	
DTZG - Secolo	secc. XIX/ XX
DTZS - Frazione di secolo	fine/inizio
DTS - CRONOLOGIA SPECIFICA	
DTSI - Da	1890
DTSF - A	1908
DTM - Motivazione cronologica	analisi stilistica
AU - DEFINIZIONE CULTURALE	
AUT - AUTORE	
AUTR - Riferimento all'intervento	disegnatore
AUTM - Motivazione dell'attribuzione	sigla
AUTN - Nome scelto	Bicknell Clarence
AUTA - Dati anagrafici	1842/ 1918
AUTH - Sigla per citazione	00002584
MT - DATI TECNICI	
MTC - Materia e tecnica	carta/ acquerellatura
MIS - MISURE	
MISU - Unita'	mm
MISA - Altezza	510
MISL - Larghezza	230
CO - CONSERVAZIONE	
STC - STATO DI CONSERVAZIONE	
STCC - Stato di conservazione	discreto
DA - DATI ANALITICI	

DES - DESCRIZIONE**DESO - Indicazioni
sull'oggetto**

DIPINTO INSERITO ENTRO SEMPLICE CORNICE LIGNEA CON PASSEPARTOUT BEIGE. ALCUNI PINI VARIAMENTE INCLINATI HANNO ATTECCHITO SU DI UNA BALZA RIPIDA DELLA MONTAGNA RICOPERTA DI ERBA E CESPUGLI RADI. SULLO SFONDO, SI INTRAVERDE UN FONDOVALLE SULLA SINISTRA

DESI - Codifica Iconclass

NR (recupero pregresso)

**DESS - Indicazioni sul
soggetto**

Paesaggi.

NSC - Notizie storico-critiche

OPERA ATTRIBUIBILE A BICKNELL SOLO IN VIA IPOTETICA; L'ACQUERELLO DATA COMUNQUE AGLI ANNI A CAVALLO TRA I DUE SECOLI

TU - CONDIZIONE GIURIDICA E VINCOLI**CDG - CONDIZIONE GIURIDICA****CDGG - Indicazione
generica**

proprietà Ente pubblico non territoriale

**CDGS - Indicazione
specificata**

Istituto Internazionale di Studi Liguri

CDGI - Indirizzo

via Romana, 39 - Bordighera (IM)

DO - FONTI E DOCUMENTI DI RIFERIMENTO**FTA - DOCUMENTAZIONE FOTOGRAFICA****FTAX - Genere**

documentazione allegata

FTAP - Tipo

fotografia b/n

FTAN - Codice identificativo

SBAS GE 49297/Z

AD - ACCESSO AI DATI**ADS - SPECIFICHE DI ACCESSO AI DATI****ADSP - Profilo di accesso**

1

ADSM - Motivazione

scheda contenente dati liberamente accessibili

CM - COMPILAZIONE**CMP - COMPILAZIONE****CMPD - Data**

1995

CMPN - Nome

BARTOLETTI M.

**FUR - Funzionario
responsabile**

BOGGERO F.

AGG - AGGIORNAMENTO - REVISIONE**AGGD - Data**

2010

AGGN - Nome

ICCD/ DG BASAE/ Brandalise B.

**AGGF - Funzionario
responsabile**

NR (recupero pregresso)