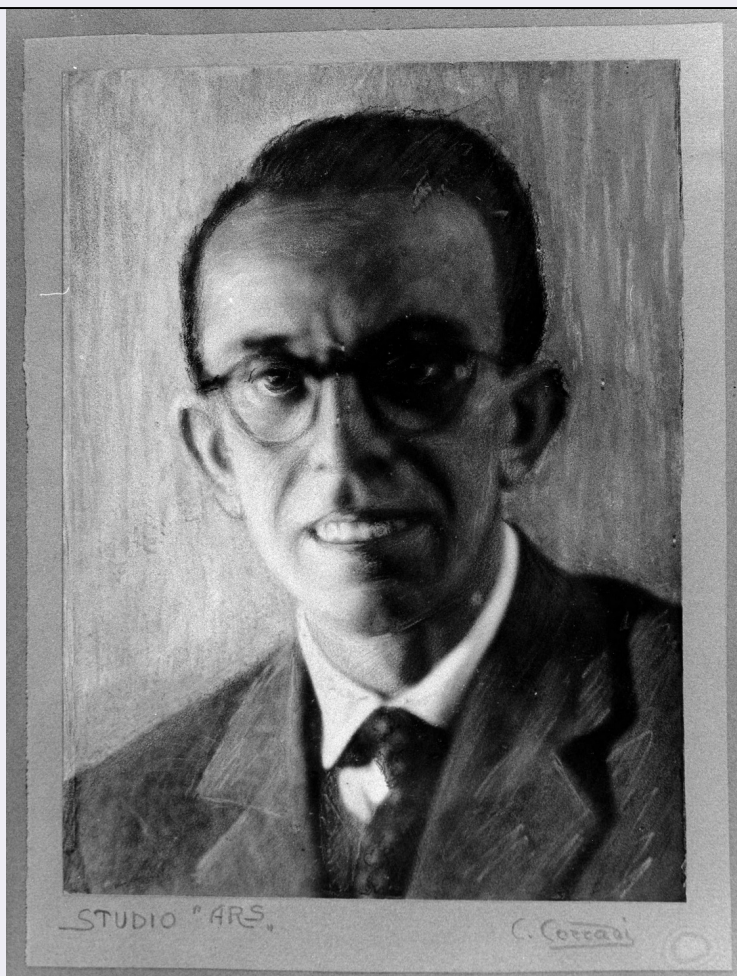


SCHEDA



CD - CODICI

TSK - Tipo Scheda	D
LIR - Livello ricerca	C
NCT - CODICE UNIVOCO	
NCTR - Codice regione	07
NCTN - Numero catalogo generale	00102060
ESC - Ente schedatore	S21
ECP - Ente competente	S21

OG - OGGETTO

OGT - OGGETTO

OGTD - Definizione	disegno
OGTV - Identificazione	opera isolata

SGT - SOGGETTO

SGTI - Identificazione	RITRATTO DI NINO LAMBOGLIA
SGTT - Titolo	RITRATTO DI NINO LAMBOGLIA

LC - LOCALIZZAZIONE GEOGRAFICO-AMMINISTRATIVA

PVC - LOCALIZZAZIONE GEOGRAFICO-AMMINISTRATIVA ATTUALE

PVCS - Stato	Italia
PVCR - Regione	Liguria

PVCP - Provincia	IM
PVCC - Comune	Bordighera
LDC - COLLOCAZIONE SPECIFICA	
LDCT - Tipologia	biblioteca
LDCN - Denominazione	Biblioteca Museo Clarence Bicknell
LDCC - Complesso monumentale di appartenenza	Istituto Internazione di Studi Liguri
LDCU - Denominazione spazio viabilistico	via Romana, 39
LDCS - Specifiche	magazzino
UB - UBICAZIONE E DATI PATRIMONIALI	
UBO - Ubicazione originaria	OR
INV - INVENTARIO DI MUSEO O SOPRINTENDENZA	
INVN - Numero	IISL 515
INVD - Data	1992
DT - CRONOLOGIA	
DTZ - CRONOLOGIA GENERICA	
DTZG - Secolo	sec. XX
DTZS - Frazione di secolo	metà
DTS - CRONOLOGIA SPECIFICA	
DTSI - Da	1940
DTSF - A	1959
DTM - Motivazione cronologica	analisi stilistica
AU - DEFINIZIONE CULTURALE	
AUT - AUTORE	
AUTR - Riferimento all'intervento	disegnatore
AUTM - Motivazione dell'attribuzione	firma
AUTN - Nome scelto	Corradi C.
AUTA - Dati anagrafici	notizie sec. XX
AUTH - Sigla per citazione	00002662
MT - DATI TECNICI	
MTC - Materia e tecnica	carta/ pastello
MIS - MISURE	
MISU - Unita'	mm
MISA - Altezza	270
MISL - Larghezza	200
CO - CONSERVAZIONE	
STC - STATO DI CONSERVAZIONE	
STCC - Stato di conservazione	buono

DA - DATI ANALITICI**DES - DESCRIZIONE****DESO - Indicazioni sull'oggetto**

FOGLIO SU PASSEPARTOUT POSTO SOTTO VETRO. RITRATTO A MEZZO BUSTO DEL PERSONAGGIO, VESTITO CON GIACCA SCURA, CAMICIA E CRAVATTA DELLO STESSO COLORE DELLA GIACCA. SUL NASO AFFIGLIATO PORTA UN PAIO D'OCCHIALI.

DESI - Codifica Iconclass

NR (recupero pregresso)

DESS - Indicazioni sul soggetto

Personaggi: Nino Lamboglia.

ISR - ISCRIZIONI**ISRC - Classe di appartenenza**

documentaria

ISRS - Tecnica di scrittura

a pennello

ISRT - Tipo di caratteri

corsivo

ISRP - Posizione

IN BASSO A DESTRA E A SINISTRA

ISRA - Autore

CORRADI C.

ISRI - Trascrizione

C. CORRADI STUDIO "ARS"

NSC - Notizie storico-critiche

L'ETÀ DEL PERSONAGGIO SI AGGIRA TRA I QUARANTA E I CINQUANT'ANNI. DOCUMENTI FOTOGRAFICI DEGLI ANNI '40 DI LAMBOGLIA CI ATTESTANO UN ASSESTAMENTO DEI TRATTI FISIOGNOMICI NELL'ASPETTO AFFILATO E RISENTITO DEI TRATTI DEL VOLTO, CHE RISCONTRIAMO IN QUESTO RITRATTO DESUNTO FORSE PROPRIO DA UNA FOTOGRAFIA.

TU - CONDIZIONE GIURIDICA E VINCOLI**CDG - CONDIZIONE GIURIDICA****CDGG - Indicazione generica**

proprietà Ente pubblico non territoriale

CDGS - Indicazione specifica

Istituto Internazionale di Studi Liguri

CDGI - Indirizzo

via Romana, 39 - Bordighera (IM)

DO - FONTI E DOCUMENTI DI RIFERIMENTO**FTA - DOCUMENTAZIONE FOTOGRAFICA****FTAX - Genere**

documentazione allegata

FTAP - Tipo

fotografia b/n

FTAN - Codice identificativo

SBAS GE 49352/Z

AD - ACCESSO AI DATI**ADS - SPECIFICHE DI ACCESSO AI DATI****ADSP - Profilo di accesso**

1

ADSM - Motivazione

scheda contenente dati liberamente accessibili

CM - COMPILAZIONE**CMP - COMPILAZIONE****CMPD - Data**

1995

CMPN - Nome

BARTOLETTI M.

FUR - Funzionario

responsabile	BOGGERO F.
---------------------	------------

AGG - AGGIORNAMENTO - REVISIONE	
--	--

AGGD - Data	2010
--------------------	------

AGGN - Nome	ICCD/ DG BASAE/ Brandalise B.
--------------------	-------------------------------

AGGF - Funzionario responsabile	NR (recupero pregresso)
--	-------------------------