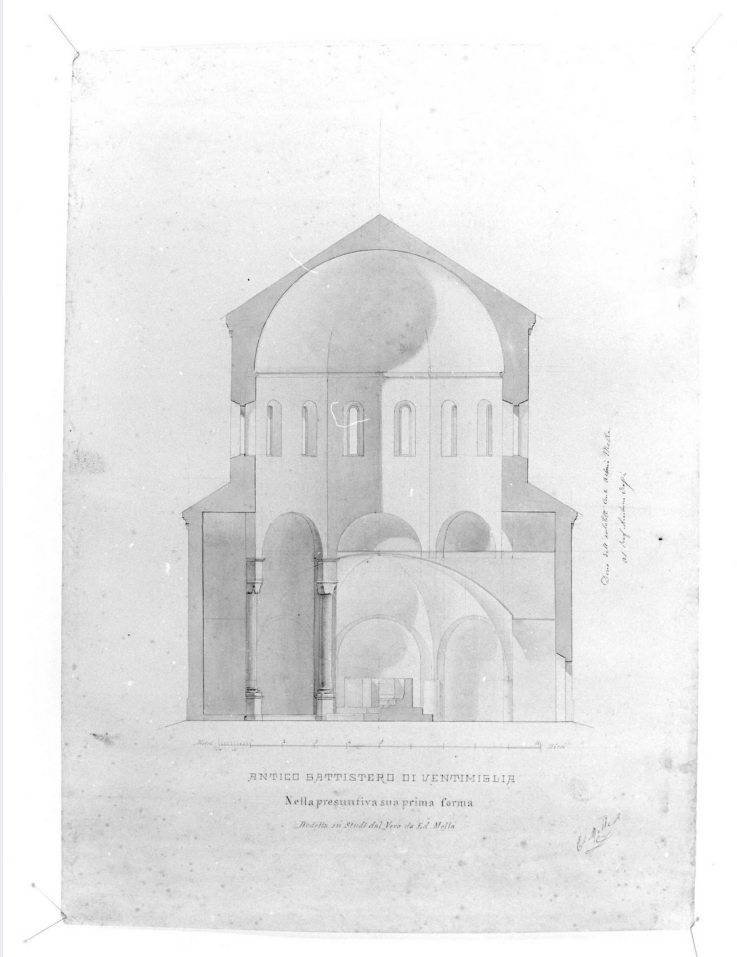


SCHEDA



CD - CODICI

| | |
|---------------------------------|----------|
| TSK - Tipo Scheda | D |
| LIR - Livello ricerca | C |
| NCT - CODICE UNIVOCO | |
| NCTR - Codice regione | 07 |
| NCTN - Numero catalogo generale | 00102067 |
| ESC - Ente schedatore | S21 |
| ECP - Ente competente | S21 |

OG - OGGETTO

OGT - OGGETTO

| | |
|------------------------|---------------|
| OGTD - Definizione | disegno |
| OGTV - Identificazione | opera isolata |

SGT - SOGGETTO

| | |
|------------------------|----------------------------------|
| SGTI - Identificazione | ANTICO BATTISTERO DI Ventimiglia |
| SGTT - Titolo | ANTICO BATTISTERO DI Ventimiglia |

LC - LOCALIZZAZIONE GEOGRAFICO-AMMINISTRATIVA

PVC - LOCALIZZAZIONE GEOGRAFICO-AMMINISTRATIVA ATTUALE

| | |
|----------------|---------|
| PVCS - Stato | Italia |
| PVCR - Regione | Liguria |

| | |
|--|---------------------------------------|
| PVCP - Provincia | IM |
| PVCC - Comune | Bordighera |
| LDC - COLLOCAZIONE SPECIFICA | |
| LDCT - Tipologia | biblioteca |
| LDCN - Denominazione | Biblioteca Museo Clarence Bicknell |
| LDCC - Complesso monumentale di appartenenza | Istituto Internazione di Studi Liguri |
| LDCU - Denominazione spazio viabilistico | via Romana, 39 |
| LDCS - Specifiche | magazzino |
| UB - UBICAZIONE E DATI PATRIMONIALI | |
| INV - INVENTARIO DI MUSEO O SOPRINTENDENZA | |
| INVN - Numero | IISL 511 |
| INVD - Data | 1992 |
| LA - ALTRE LOCALIZZAZIONI GEOGRAFICO-AMMINISTRATIVE | |
| TCL - Tipo di localizzazione | NR (recupero pregresso) |
| PRV - LOCALIZZAZIONE GEOGRAFICO-AMMINISTRATIVA | |
| PRVR - Regione | Liguria |
| PRVP - Provincia | IM |
| PRVC - Comune | Ventimiglia |
| PRC - COLLOCAZIONE SPECIFICA | |
| PRCT - Tipologia | CASA |
| PRCD - Denominazione | CASA DI GIROLAMO ROSSI |
| DT - CRONOLOGIA | |
| DTZ - CRONOLOGIA GENERICA | |
| DTZG - Secolo | sec. XIX |
| DTZS - Frazione di secolo | terzo quarto |
| DTS - CRONOLOGIA SPECIFICA | |
| DTSI - Da | 1850 |
| DTSF - A | 1874 |
| DTM - Motivazione cronologica | bibliografia |
| AU - DEFINIZIONE CULTURALE | |
| AUT - AUTORE | |
| AUTR - Riferimento all'intervento | disegnatore |
| AUTM - Motivazione dell'attribuzione | firma |
| AUTN - Nome scelto | Arborio Mella Edoardo |
| AUTA - Dati anagrafici | 1808/ 1884 |
| AUTH - Sigla per citazione | 00002580 |
| MT - DATI TECNICI | |
| MTC - Materia e tecnica | carta/ acquerellatura/ penna |

MIS - MISURE

| | |
|-------------------------|-----|
| MISU - Unita' | mm |
| MISA - Altezza | 555 |
| MISL - Larghezza | 398 |

CO - CONSERVAZIONE**STC - STATO DI CONSERVAZIONE**

| | |
|--------------------------------------|----------|
| STCC - Stato di conservazione | discreto |
| STCS - Indicazioni specifiche | MACCHIE |

DA - DATI ANALITICI**DES - DESCRIZIONE**

| | |
|--|---|
| DESO - Indicazioni sull'oggetto | SEZIONE DEL BATTISTERO Romano OTTAGONALE DELLA CATTEDRALE DI Ventimiglia E DELLA RELATIVA VASCA BATTESIMALE |
| DESI - Codifica Iconclass | NR (recupero pregresso) |
| DESS - Indicazioni sul soggetto | Architetture: battistero di Ventimiglia. |

ISR - ISCRIZIONI

| | |
|--------------------------------------|---|
| ISRC - Classe di appartenenza | documentaria |
| ISRS - Tecnica di scrittura | a penna |
| ISRT - Tipo di caratteri | corsivo |
| ISRP - Posizione | IN BASSO |
| ISRI - Trascrizione | ANTICO BATTISTERO DI Ventimiglia/ NELLA PRESUNTIVA SUA PRIMA FORMA/ DEDOTTA SU STUDI DAL VERO DA ED (OARDO) MELLA |

ISR - ISCRIZIONI

| | |
|--------------------------------------|--|
| ISRC - Classe di appartenenza | documentaria |
| ISRS - Tecnica di scrittura | a penna |
| ISRT - Tipo di caratteri | corsivo |
| ISRP - Posizione | A LATO |
| ISRA - Autore | ARBORIO MELLA EDOARDO |
| ISRI - Trascrizione | DONO DELL'ARCHITETTO CONTE ARBORIO MELLA AL PROF. GIROLAMO ROSSI |

ISR - ISCRIZIONI

| | |
|--------------------------------------|--|
| ISRC - Classe di appartenenza | documentaria |
| ISRS - Tecnica di scrittura | a penna |
| ISRT - Tipo di caratteri | corsivo |
| ISRP - Posizione | NELL'ANGOLO DESTRO |
| ISRA - Autore | ARBORIO MELLA EDOARDO |
| ISRI - Trascrizione | ED(OARDO) MELLA |
| | RESTITUZIONE GRAFICA DELLA STRUTTURA ORIGINALE INTERNA DEL BATTISTERO DI VENTIMIGLIA, ALLORA |

NSC - Notizie storico-critiche

RITENUTO PALEOCRISTIANO, CON EVIDENZIATE LE SOVRASTRUTTURE SECENTESCHE DELLA CAPPELLA DE GIUDICI, CONSISTENTE NELLA VOLTA A OMBRELLO SOPRA IL FONTE BATTESIMALE. IL CONTE ARBORIO MELLA REALIZZÒ NEL CORSO DEGLI ANNI '70 DELL'800 UN RESTAURO INTERPRETATIVO DELLA CATTEDRALE DI VENTIMIGLIA E PER L'OCCASIONE CONOBBE ROSSI CHE È IL DESTINATARIO DEL DISEGNO, REGALATOGLI DAL CONTE IN PERSONA. SI SA CHE QUESTI AVEVA INVIATO NEL 1875 UNA PIANTA DEL BATTISTERO DI Ventimiglia ALL'ARCHITETTO AMERICANO ROBERT GRIFFITH HATFIELD CHE STUDIAVA GLI EDIFICI BATTESIMALI DELL'Italia NORD OCCIDENTALE.

TU - CONDIZIONE GIURIDICA E VINCOLI**CDG - CONDIZIONE GIURIDICA****CDGG - Indicazione generica**

proprietà Ente pubblico non territoriale

CDGS - Indicazione specifica

Istituto Internazionale di Studi Liguri

CDGI - Indirizzo

via Romana, 39 - Bordighera (IM)

DO - FONTI E DOCUMENTI DI RIFERIMENTO**FTA - DOCUMENTAZIONE FOTOGRAFICA****FTAX - Genere**

documentazione allegata

FTAP - Tipo

fotografia b/n

FTAN - Codice identificativo

SBAS GE 49359/Z

BIB - BIBLIOGRAFIA**BIBX - Genere**

bibliografia specifica

BIBA - Autore

LAMBOGLIA N.

BIBD - Anno di edizione

1972

BIBN - V., pp., nn.

P. 91

BIBI - V., tavv., figg.

FIG. 2

BIB - BIBLIOGRAFIA**BIBX - Genere**

bibliografia di confronto

BIBA - Autore

EDOARDO ARBORIO MELLA (1808-1884)

BIBD - Anno di edizione

1985

BIBN - V., pp., nn.

P. 36/ P. 38/ P. 40

AD - ACCESSO AI DATI**ADS - SPECIFICHE DI ACCESSO AI DATI****ADSP - Profilo di accesso**

1

ADSM - Motivazione

scheda contenente dati liberamente accessibili

CM - COMPILAZIONE**CMP - COMPILAZIONE****CMPD - Data**

1995

CMPN - Nome

BARTOLETTI M.

FUR - Funzionario responsabile

BOGGERO F.

AGG - AGGIORNAMENTO - REVISIONE**AGGD - Data**

2010

AGGN - Nome

ICCD/ DG BASAE/ Brandalise B.

**AGGF - Funzionario
responsabile**

NR (recupero pregresso)