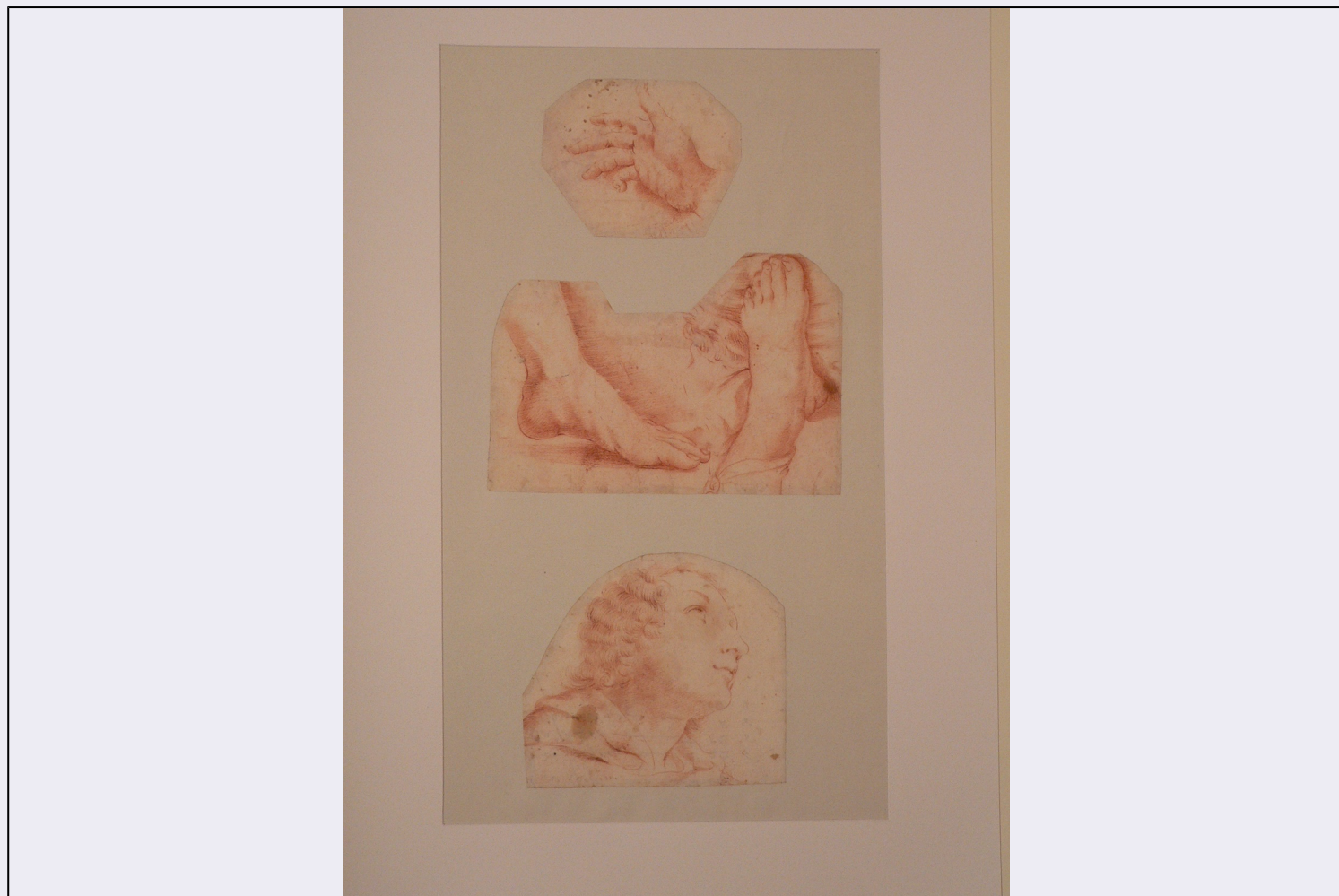


# SCHEDA



## CD - CODICI

TSK - Tipo Scheda D

LIR - Livello ricerca P

### NCT - CODICE UNIVOCO

NCTR - Codice regione 07

NCTN - Numero catalogo  
generale 00258349

ESC - Ente schedatore S21

ECP - Ente competente S21

## RV - RELAZIONI

### RSE - RELAZIONI DIRETTE

RSER - Tipo relazione NR (recupero pregresso)

RSET - Tipo scheda NR

RSEC - Codice bene 0700000022

### RSE - RELAZIONI DIRETTE

RSER - Tipo relazione NR (recupero pregresso)

RSET - Tipo scheda NR

RSEC - Codice bene 0700000023

### RSE - RELAZIONI DIRETTE

RSER - Tipo relazione NR (recupero pregresso)

RSET - Tipo scheda	NR
RSEC - Codice bene	0700000024
<b>OG - OGGETTO</b>	
<b>OGT - OGGETTO</b>	
OGTD - Definizione	disegno
OGTV - Identificazione	frammento
<b>SGT - SOGGETTO</b>	
SGTI - Identificazione	volto di tre quarti
<b>LC - LOCALIZZAZIONE GEOGRAFICO-AMMINISTRATIVA</b>	
<b>PVC - LOCALIZZAZIONE GEOGRAFICO-AMMINISTRATIVA ATTUALE</b>	
PVCS - Stato	Italia
PVCR - Regione	Liguria
PVCP - Provincia	GE
PVCC - Comune	Genova
<b>LDC - COLLOCAZIONE SPECIFICA</b>	
LDCT - Tipologia	palazzo
LDCQ - Qualificazione	museo
LDCN - Denominazione attuale	Galleria Nazionale di Palazzo Spinola
LDCU - Indirizzo	piazza Pellicceria, 1
LDCS - Specifiche	gallerietta-cassettiera
<b>UB - UBICAZIONE E DATI PATRIMONIALI</b>	
UBO - Ubicazione originaria	SC
<b>DT - CRONOLOGIA</b>	
<b>DTZ - CRONOLOGIA GENERICA</b>	
DTZG - Secolo	sec. XIX
<b>DTS - CRONOLOGIA SPECIFICA</b>	
DTSI - Da	1800
DTSV - Validità	(?)
DTSF - A	1899
DTSL - Validità	(?)
DTM - Motivazione cronologia	analisi stilistica
<b>AU - DEFINIZIONE CULTURALE</b>	
<b>ATB - AMBITO CULTURALE</b>	
ATBD - Denominazione	ambito italiano (?)
ATBM - Motivazione dell'attribuzione	NR (recupero pregresso)
<b>MT - DATI TECNICI</b>	
MTC - Materia e tecnica	carta
<b>MIS - MISURE</b>	
MISU - Unità	cm
MISA - Altezza	12.6
MISL - Larghezza	14.2

**CO - CONSERVAZIONE****STC - STATO DI CONSERVAZIONE****STCC - Stato di  
conservazione**

discreto

**DA - DATI ANALITICI****DES - DESCRIZIONE****DESO - Indicazioni  
sull'oggetto**

NR (recupero pregresso)

**DESI - Codifica Iconclass**

NR (recupero pregresso)

**DESS - Indicazioni sul  
soggetto**

Parti anatomiche: volto.

**TU - CONDIZIONE GIURIDICA E VINCOLI****ACQ - ACQUISIZIONE****ACQT - Tipo acquisizione**

donazione

**ACQN - Nome**

PAOLO E FRANCO SPINOLA

**ACQD - Data acquisizione**

1958

**ACQL - Luogo acquisizione**

GE/ Genova

**CDG - CONDIZIONE GIURIDICA****CDGG - Indicazione  
generica**

proprietà Stato

**CDGS - Indicazione  
specifica**

Ministero per i Beni e le Attività Culturali

**CDGI - Indirizzo**

Piazza Pelliceria, 1 - 16100 Genova (GE)

**DO - FONTI E DOCUMENTI DI RIFERIMENTO****FTA - DOCUMENTAZIONE FOTOGRAFICA****FTAX - Genere**

documentazione allegata

**FTAP - Tipo**

fotografia digitale

**FTAN - Codice identificativo**

SBAS GE 73155/Z

**AD - ACCESSO AI DATI****ADS - SPECIFICHE DI ACCESSO AI DATI****ADSP - Profilo di accesso**

1

**ADSM - Motivazione**

scheda contenente dati liberamente accessibili

**CM - COMPILAZIONE****CMP - COMPILAZIONE****CMPD - Data**

2003

**CMPN - Nome**

REPETTO M.

**FUR - Funzionario  
responsabile**

SIMONETTI F.

**RVM - TRASCRIZIONE PER INFORMATIZZAZIONE****RVMD - Data**

2003

**RVMN - Nome**

REPETTO M.

**AGG - AGGIORNAMENTO - REVISIONE****AGGD - Data**

2010

**AGGN - Nome**

ICCD/ DG BASAE/ Brandalise B.

