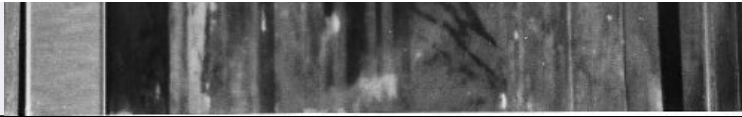


SCHEDA



**CD - CODICI**

TSK - Tipo Scheda OA

LIR - Livello ricerca C

NCT - CODICE UNIVOCO

NCTR - Codice regione 07

NCTN - Numero catalogo generale 00113642

ESC - Ente schedatore S21

ECP - Ente competente S21

OG - OGGETTO**OGT - OGGETTO**

OGTD - Definizione lesena

OGTV - Identificazione serie

QNT - QUANTITA'

QNTN - Numero 14

SGT - SOGGETTO

SGTI - Identificazione motivi decorativi a finti marmi venati / astratti / geometrici

LC - LOCALIZZAZIONE GEOGRAFICO-AMMINISTRATIVA**PVC - LOCALIZZAZIONE GEOGRAFICO-AMMINISTRATIVA ATTUALE**

PVCS - Stato Italia

PVCR - Regione Liguria

PVCP - Provincia SV

PVCC - Comune Savona

LDC - COLLOCAZIONE SPECIFICA**UB - UBICAZIONE E DATI PATRIMONIALI**

UBO - Ubicazione originaria OR

DT - CRONOLOGIA**DTZ - CRONOLOGIA GENERICA**

DTZG - Secolo sec. XVIII

DTS - CRONOLOGIA SPECIFICA

DTSI - Da 1741

DTSF - A 1741

DTM - Motivazione cronologia bibliografia

AU - DEFINIZIONE CULTURALE**AUT - AUTORE**

AUTR - Riferimento all'intervento esecutore

AUTM - Motivazione dell'attribuzione bibliografia

AUTN - Nome scelto	Sacconi Marco
AUTA - Dati anagrafici	1690 ca./ 1762
AUTH - Sigla per citazione	00080172
MT - DATI TECNICI	
MTC - Materia e tecnica	muratura/ intonacatura/ pittura
MTC - Materia e tecnica	marmo
MIS - MISURE	
MISA - Altezza	580
MISL - Larghezza	80
MIST - Validita'	ca.
CO - CONSERVAZIONE	
STC - STATO DI CONSERVAZIONE	
STCC - Stato di conservazione	buono
DA - DATI ANALITICI	
DES - DESCRIZIONE	
DESO - Indicazioni sull'oggetto	NR (recupero pregresso)
DESI - Codifica Iconclass	NR (recupero pregresso)
DESS - Indicazioni sul soggetto	Decorazioni.
NSC - Notizie storico-critiche	La decorazione delle lesene fu eseguita dal fiorentino sacconi nel 1741 su commissione dei gesuiti . ogni elemento della decorazione architettonica concorre ad un generale effetto di coinvolgimento illusivo e di unificazione dell'interno della chiesa. ratti, seguito dal Torteroli, loda le capacita' di prospettico dell'artista. altre opere di sacconi in Liguria si trovano a Genova nei palazzi spinola di pellicceria (quadrature del terzo salotto del secondo piano) e a palazzo Saluzzo granello, in collaborazione col bolognese Boni.
TU - CONDIZIONE GIURIDICA E VINCOLI	
CDG - CONDIZIONE GIURIDICA	
CDGG - Indicazione generica	proprietà Ente religioso cattolico
DO - FONTI E DOCUMENTI DI RIFERIMENTO	
FTA - DOCUMENTAZIONE FOTOGRAFICA	
FTAX - Genere	documentazione allegata
FTAP - Tipo	fotografia b/n
FTAN - Codice identificativo	SBAS GE 52048/Z
BIB - BIBLIOGRAFIA	
BIBX - Genere	bibliografia specifica
BIBA - Autore	PICCONI G.
BIBD - Anno di edizione	1760
BIBN - V., pp., nn.	P. 29
BIB - BIBLIOGRAFIA	
BIBX - Genere	bibliografia specifica

BIBA - Autore	RATTI C.G.
BIBD - Anno di edizione	1780
BIBN - V., pp., nn.	P. 40
BIB - BIBLIOGRAFIA	
BIBX - Genere	bibliografia specifica
BIBA - Autore	TORTEROLI T.
BIBD - Anno di edizione	1847
BIBN - V., pp., nn.	P. 141
BIB - BIBLIOGRAFIA	
BIBX - Genere	bibliografia specifica
BIBA - Autore	BRUNENGO F.
BIBD - Anno di edizione	1870
BIBN - V., pp., nn.	P. 343
BIB - BIBLIOGRAFIA	
BIBX - Genere	bibliografia specifica
BIBA - Autore	BAZZANO G.E.
BIBD - Anno di edizione	1917
BIB - BIBLIOGRAFIA	
BIBX - Genere	bibliografia specifica
BIBA - Autore	RICCHEBONO M.
BIBD - Anno di edizione	1978
BIBN - V., pp., nn.	P. 94 N. 110
BIB - BIBLIOGRAFIA	
BIBX - Genere	bibliografia specifica
BIBA - Autore	VARALDO C.
BIBD - Anno di edizione	1989
BIBN - V., pp., nn.	P. 4
BIB - BIBLIOGRAFIA	
BIBX - Genere	bibliografia specifica
BIBA - Autore	GALLOTTI G.
BIBD - Anno di edizione	1992
BIBN - V., pp., nn.	PP. 59 - 60
BIB - BIBLIOGRAFIA	
BIBX - Genere	bibliografia specifica
BIBA - Autore	VARALDO C.
BIBD - Anno di edizione	1995
BIBN - V., pp., nn.	P. 30
BIB - BIBLIOGRAFIA	
BIBX - Genere	bibliografia di confronto
BIBA - Autore	CHIARINI M.
BIBD - Anno di edizione	1990
BIBN - V., pp., nn.	P. 335, P. 348 N. 38

BIB - BIBLIOGRAFIA

BIBX - Genere	bibliografia di confronto
BIBA - Autore	MELONI TRKULJIA S.
BIBD - Anno di edizione	1990
BIBN - V., pp., nn.	P. 861

BIB - BIBLIOGRAFIA

BIBX - Genere	bibliografia di confronto
BIBA - Autore	DIMORE GENOVESI
BIBD - Anno di edizione	1956
BIBN - V., pp., nn.	P. 101

BIB - BIBLIOGRAFIA

BIBX - Genere	bibliografia di confronto
BIBA - Autore	DAGNINO A.
BIBD - Anno di edizione	1987
BIBN - V., pp., nn.	PP. 42 - 43 E NN. 16, 22

BIB - BIBLIOGRAFIA

BIBX - Genere	bibliografia di confronto
BIBA - Autore	SIMONETTI F.
BIBD - Anno di edizione	1987
BIBN - V., pp., nn.	P. 3 N. 36
BIBI - V., tavv., figg.	FIG. 19 P. 29

BIB - BIBLIOGRAFIA

BIBX - Genere	bibliografia di confronto
BIBA - Autore	GAVAZZA E.
BIBD - Anno di edizione	1987
BIBN - V., pp., nn.	P. 246
BIBI - V., tavv., figg.	FIG. 231 P. 248

AD - ACCESSO AI DATI**ADS - SPECIFICHE DI ACCESSO AI DATI**

ADSP - Profilo di accesso	3
ADSM - Motivazione	scheda di bene non adeguatamente sorvegliabile

CM - COMPILAZIONE**CMP - COMPILAZIONE**

CMPD - Data	1997
CMPN - Nome	De Cupis F.
FUR - Funzionario responsabile	Gallo M.