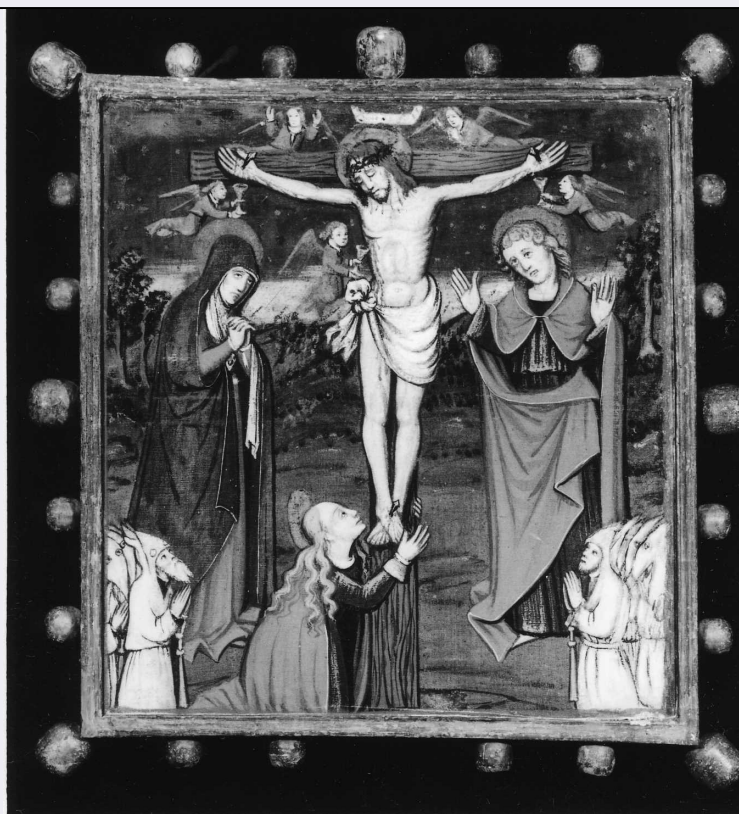


SCHEDA



CD - CODICI

TSK - Tipo Scheda OA

LIR - Livello ricerca C

NCT - CODICE UNIVOCO

NCTR - Codice regione 07

NCTN - Numero catalogo generale 00113733

ESC - Ente schedatore S21

ECP - Ente competente S21

RV - RELAZIONI

OG - OGGETTO

OGT - OGGETTO

OGTD - Definizione stendardo processionale

SGT - SOGGETTO

SGTI - Identificazione Flagellazione di Cristo; Crocifissione

LC - LOCALIZZAZIONE GEOGRAFICO-AMMINISTRATIVA

PVC - LOCALIZZAZIONE GEOGRAFICO-AMMINISTRATIVA ATTUALE

PVCS - Stato Italia

PVCR - Regione Liguria

PVCP - Provincia SV

PVCC - Comune Albenga

LDC - COLLOCAZIONE SPECIFICA

UB - UBICAZIONE E DATI PATRIMONIALI

UBO - Ubicazione originaria	SC
LA - ALTRE LOCALIZZAZIONI GEOGRAFICO-AMMINISTRATIVE	
TCL - Tipo di localizzazione	luogo di provenienza
PRV - LOCALIZZAZIONE GEOGRAFICO-AMMINISTRATIVA	
PRVR - Regione	Liguria
PRVP - Provincia	SV
PRVC - Comune	Albenga
PRC - COLLOCAZIONE SPECIFICA	
PRD - DATA	
PRDI - Data ingresso	1490-1510 ca.
DT - CRONOLOGIA	
DTZ - CRONOLOGIA GENERICA	
DTZG - Secolo	secc. XV/ XVI
DTZS - Frazione di secolo	fine/inizio
DTS - CRONOLOGIA SPECIFICA	
DTSI - Da	1490
DTSV - Validita'	post
DTSF - A	1510
DTSL - Validita'	ante
DTM - Motivazione cronologia	analisi stilistica
AU - DEFINIZIONE CULTURALE	
AUT - AUTORE	
AUTS - Riferimento all'autore	cerchia
AUTM - Motivazione dell'attribuzione	analisi stilistica
AUTN - Nome scelto	Canavesio Giovanni
AUTA - Dati anagrafici	notizie 1450-1500
AUTH - Sigla per citazione	00000816
CMM - COMMITTENZA	
CMMN - Nome	Confraternita della Santa Croce di Bastia d'Albenga (?)
CMMD - Data	secc. XV/ XVI
MT - DATI TECNICI	
MTC - Materia e tecnica	tela/ pittura a tempera
MIS - MISURE	
MISA - Altezza	64
MISL - Larghezza	60
CO - CONSERVAZIONE	
STC - STATO DI CONSERVAZIONE	
STCC - Stato di conservazione	discreto
RS - RESTAURI	

RST - RESTAURI**RSTD - Data**

1990 (?)

RSTN - Nome operatore

Esposito, Albenga (?)

DA - DATI ANALITICI**DES - DESCRIZIONE****DESO - Indicazioni
sull'oggetto**

Stendardo processionale con cornice lignea: sulle due facce sono due tele dipinte raffiguranti la Flagellazione e la Crocifissione di Cristo (per la Flagellazione si veda la fotografia allegata alla scheda successiva).

DESI - Codifica Iconclass

NR (recupero pregresso)

**DESS - Indicazioni sul
soggetto**

Personaggi: Cristo flagellato; flagellatori. Oggetti: colonna; flagelli. Personaggi: Cristo crocifisso; Madonna; San Giovanni Evangelista; Maria Maddalena; battuti bianchi. Figure: angeli. Paesaggi.

NSC - Notizie storico-critiche

Oggetto raro, anche perchè dipinto su tela, a differenza di paliotti processionali lignei con analoghi soggetti sulle due facce, presenti nel savonese e di datazione vicina, come le due tavole dell'oratorio del Cristo Risorto di Savona, e quello con la Flagellazione (datata 1486) nella Confraternita di San Dalmazio a Lavagnola (SV) (per cui si vedano B. Barbero, M. Ricchebono, C. Varaldo, 1979; C. Chilosì, 1983; R. Collu, 1984; C. Chilosì, 1984). Ma stilisticamente il maestro dello stendardo di Bastia si differenzia dai due anonimi pittori sopra menzionati, e si inquadra nell'ambito della pittura ligure-piemontese di orbita canavesiana. In particolare, la tipologia e i caratteri fisionomici dei due sgherri che flagellano Cristo (con profili nasali appuntiti e prominenti, occhi spiritati, bocca larga e con gli angoli verso il basso), dai curiosi copricapi, rimandano alla scena di Cristo davanti a Pilato affrescata da Canavesio nel 1492 in Notre Dame de Fontaines a Briga; anche la Maddalena inginocchiata ai piedi della croce ricorda l'analogha figura nella Crocifissione di Briga. Altre vicinanze si trovano con opere che Canavesio ha lasciato più vicino ad Albenga (dove è documentato dal 1472 al 1477 ed ha dipinto la Crocifissione nella loggia comunale). Si tratta del ciclo affrescato in San Bernardo a Pigna (1482), in part. per il gruppo delle Marie e di San Giovanni sotto la Crocifissione, e del polittico di San Michele Arcangelo nella parrocchiale di Pigna (1500), probabilmente l'ultima opera di Canavesio. E' soprattutto interessante il confronto tra la Crocifissione dello stendardo e la tavoletta con la Pietà che si trova al centro del polittico di Pigna, sotto San Michele: quest'opera, o opere analoghe, possono essere state il modello per le figure di Maria e San Giovanni dello stendardo di Bastia, atteggiate nello stesso modo (per un'immagine ingrandita della Pietà di Pigna si veda M. Marchiando Pacchiola, 1990). L'ignoto pittore ligure-piemontese dello stendardo di Bastia sembra quindi rifarsi alla produzione tarda di Canavesio, e partecipare in qualche modo al complesso intreccio di cultura provenzale, ligure, piemontese tra la seconda metà del XV secolo e l'inizio del XVI, per cui si veda ora, con bibliografia precedente, V. Natale, 1996.

TU - CONDIZIONE GIURIDICA E VINCOLI**CDG - CONDIZIONE GIURIDICA****CDGG - Indicazione
generica**

proprietà Ente religioso cattolico

DO - FONTI E DOCUMENTI DI RIFERIMENTO**FTA - DOCUMENTAZIONE FOTOGRAFICA**

FTAX - Genere	documentazione allegata
FTAP - Tipo	fotografia b/n
FTAN - Codice identificativo	SBAS GE 52553/Z
BIB - BIBLIOGRAFIA	
BIBX - Genere	bibliografia di confronto
BIBA - Autore	BARBERO B./ RICCHEBONO M./ VARALDO C.
BIBD - Anno di edizione	1979
BIBN - V., pp., nn.	p. 25
BIBI - V., tavv., figg.	figg. pp. 4-5
BIB - BIBLIOGRAFIA	
BIBX - Genere	bibliografia di confronto
BIBA - Autore	CHILOSI C.
BIBD - Anno di edizione	1983
BIBN - V., pp., nn.	p. 49
BIBI - V., tavv., figg.	fig. 90, p. 261
BIB - BIBLIOGRAFIA	
BIBX - Genere	bibliografia di confronto
BIBA - Autore	COLLU R.
BIBD - Anno di edizione	1984
BIBN - V., pp., nn.	p. 93
BIB - BIBLIOGRAFIA	
BIBX - Genere	bibliografia di confronto
BIBA - Autore	CHILOSI C.
BIBD - Anno di edizione	1984
BIBN - V., pp., nn.	p. 94
BIB - BIBLIOGRAFIA	
BIBX - Genere	bibliografia di confronto
BIBA - Autore	MARCHIANDO PACCHIOLA M.
BIBD - Anno di edizione	1990
BIBI - V., tavv., figg.	fig. p. 25
BIB - BIBLIOGRAFIA	
BIBX - Genere	bibliografia di confronto
BIBA - Autore	NATALE V.
BIBD - Anno di edizione	1996
BIBN - V., pp., nn.	pp. 39-109
AD - ACCESSO AI DATI	
ADS - SPECIFICHE DI ACCESSO AI DATI	
ADSP - Profilo di accesso	3
ADSM - Motivazione	scheda di bene non adeguatamente sorvegliabile
CM - COMPILAZIONE	
CMP - COMPILAZIONE	
CMPD - Data	1997

CMPN - Nome	Semenzato A.
FUR - Funzionario responsabile	Gallo M.