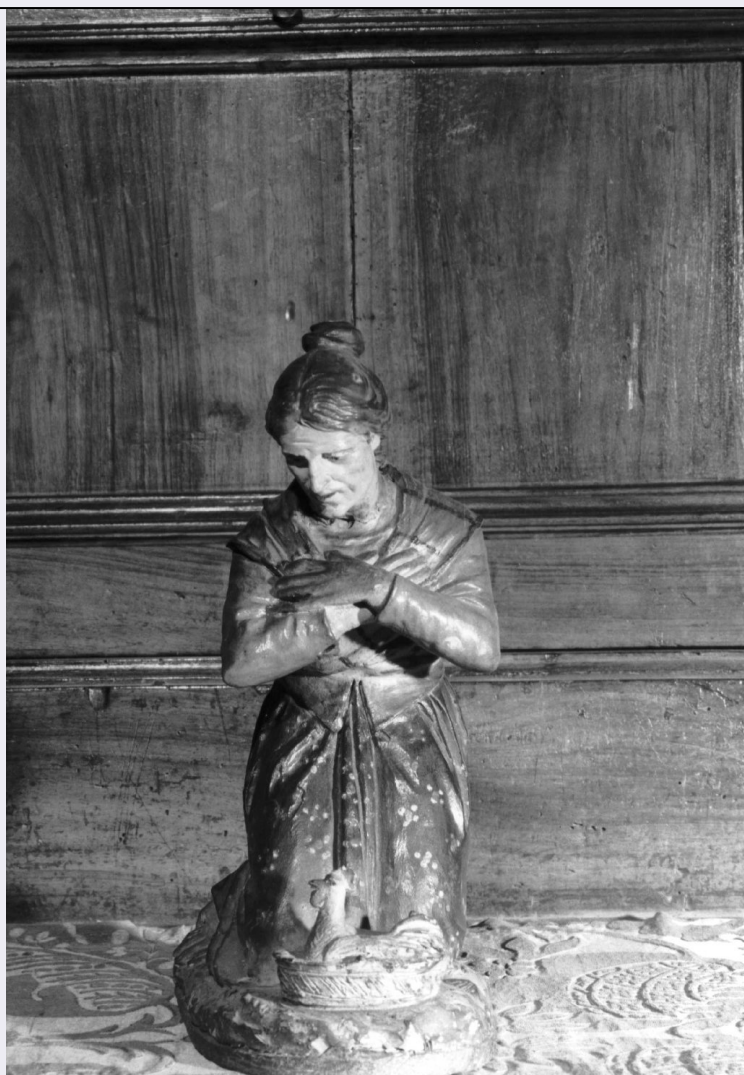


SCHEDA



CD - CODICI

TSK - Tipo Scheda OA

LIR - Livello ricerca C

NCT - CODICE UNIVOCO

NCTR - Codice regione 07

NCTN - Numero catalogo generale 00115722

ESC - Ente schedatore S21

ECP - Ente competente S21

OG - OGGETTO

OGT - OGGETTO

OGTD - Definizione statuetta di presepio

SGT - SOGGETTO

SGTI - Identificazione contadina

LC - LOCALIZZAZIONE GEOGRAFICO-AMMINISTRATIVA

PVC - LOCALIZZAZIONE GEOGRAFICO-AMMINISTRATIVA ATTUALE

PVCS - Stato Italia

PVCR - Regione Liguria

PVCP - Provincia	SV
PVCC - Comune	Savona
LDC - COLLOCAZIONE SPECIFICA	
DT - CRONOLOGIA	
DTZ - CRONOLOGIA GENERICA	
DTZG - Secolo	sec. XIX
DTZS - Frazione di secolo	seconda metà
DTS - CRONOLOGIA SPECIFICA	
DTSI - Da	1850
DTSF - A	1891
DTM - Motivazione cronologia	analisi stilistica
AU - DEFINIZIONE CULTURALE	
AUT - AUTORE	
AUTR - Riferimento all'intervento	esecutore
AUTM - Motivazione dell'attribuzione	analisi stilistica
AUTM - Motivazione dell'attribuzione	bibliografia
AUTN - Nome scelto	Brilla Antonio
AUTA - Dati anagrafici	1813/ 1891
AUTH - Sigla per citazione	00000131
MT - DATI TECNICI	
MTC - Materia e tecnica	terracotta/ pittura a olio
MIS - MISURE	
MISA - Altezza	31
MISL - Larghezza	13
MISP - Profondita'	24
CO - CONSERVAZIONE	
STC - STATO DI CONSERVAZIONE	
STCC - Stato di conservazione	buono
DA - DATI ANALITICI	
DES - DESCRIZIONE	
DESO - Indicazioni sull'oggetto	NR (recupero pregresso)
DESI - Codifica Iconclass	NR (recupero pregresso)
DESS - Indicazioni sul soggetto	Figure: contadina. Animali: gallina.
NSC - Notizie storico-critiche	La statuetta e' stata realizzata da uno stampo come si desume dal pannello rigido e dalla resa sommaria delle mani. presumibilmente il volto fu aggiunto in una seconda fase ed eseguito a stecca. la coloritura, secondo l'uso tipico di brilla, comune all'intera produzione presepiale popolare in terracota ottocentesca savonese, e' a freddo.

TU - CONDIZIONE GIURIDICA E VINCOLI**CDG - CONDIZIONE GIURIDICA**

CDGG - Indicazione generica	proprietà Ente religioso cattolico
------------------------------------	------------------------------------

DO - FONTI E DOCUMENTI DI RIFERIMENTO**FTA - DOCUMENTAZIONE FOTOGRAFICA**

FTAX - Genere	documentazione allegata
FTAP - Tipo	fotografia b/n
FTAN - Codice identificativo	SBAS GE 54604/Z

BIB - BIBLIOGRAFIA

BIBX - Genere	bibliografia di confronto
BIBA - Autore	GUASTAVINO M.
BIBD - Anno di edizione	1934
BIBN - V., pp., nn.	PP. 21-22, 62 - 67

BIB - BIBLIOGRAFIA

BIBX - Genere	bibliografia di confronto
BIBA - Autore	TULLIO D'ALBISOLA
BIBD - Anno di edizione	1964
BIBN - V., pp., nn.	PP. XXIX - -XXXI
BIBI - V., tavv., figg.	FIGG. PP. 95 -97

BIB - BIBLIOGRAFIA

BIBX - Genere	bibliografia di confronto
BIBA - Autore	BUSCAGLIA G.
BIBD - Anno di edizione	1970
BIBI - V., tavv., figg.	FIGG. 204 - 206

BIB - BIBLIOGRAFIA

BIBX - Genere	bibliografia di confronto
BIBA - Autore	MOSTRA DEL PRESEPE
BIBD - Anno di edizione	1974
BIBN - V., pp., nn.	P.6
BIBI - V., tavv., figg.	FIG. P. 7

BIB - BIBLIOGRAFIA

BIBX - Genere	bibliografia specifica
BIBA - Autore	UN NATALE DI CERAMICA
BIBD - Anno di edizione	1984
BIBI - V., tavv., figg.	FIG. IN COPERTINA

BIB - BIBLIOGRAFIA

BIBX - Genere	bibliografia di confronto
BIBA - Autore	BRUZZONE G. L.
BIBD - Anno di edizione	1985

BIB - BIBLIOGRAFIA

BIBX - Genere	bibliografia di confronto
BIBA - Autore	FOLCO F.

BIBD - Anno di edizione	1988
BIBN - V., pp., nn.	PP. 17 - 22
BIB - BIBLIOGRAFIA	
BIBX - Genere	bibliografia di confronto
BIBA - Autore	MARZINOT F.
BIBD - Anno di edizione	1989
BIBN - V., pp., nn.	PP. 68 - 69
BIBI - V., tavv., figg.	FIG. 110
BIB - BIBLIOGRAFIA	
BIBX - Genere	bibliografia di confronto
BIBA - Autore	INCONTRO
BIBD - Anno di edizione	1992
BIBN - V., pp., nn.	PP. 49 - 61
BIBI - V., tavv., figg.	FIGG. PP. IV - V
BIB - BIBLIOGRAFIA	
BIBX - Genere	bibliografia di confronto
BIBA - Autore	I PRESEPI
BIBD - Anno di edizione	1996
BIBN - V., pp., nn.	P. 132
BIBI - V., tavv., figg.	FIG. P. 78
AD - ACCESSO AI DATI	
ADS - SPECIFICHE DI ACCESSO AI DATI	
ADSP - Profilo di accesso	3
ADSM - Motivazione	scheda di bene non adeguatamente sorvegliabile
CM - COMPILAZIONE	
CMP - COMPILAZIONE	
CMPD - Data	1998
CMPN - Nome	De Cupis F.
FUR - Funzionario responsabile	Gallo M.