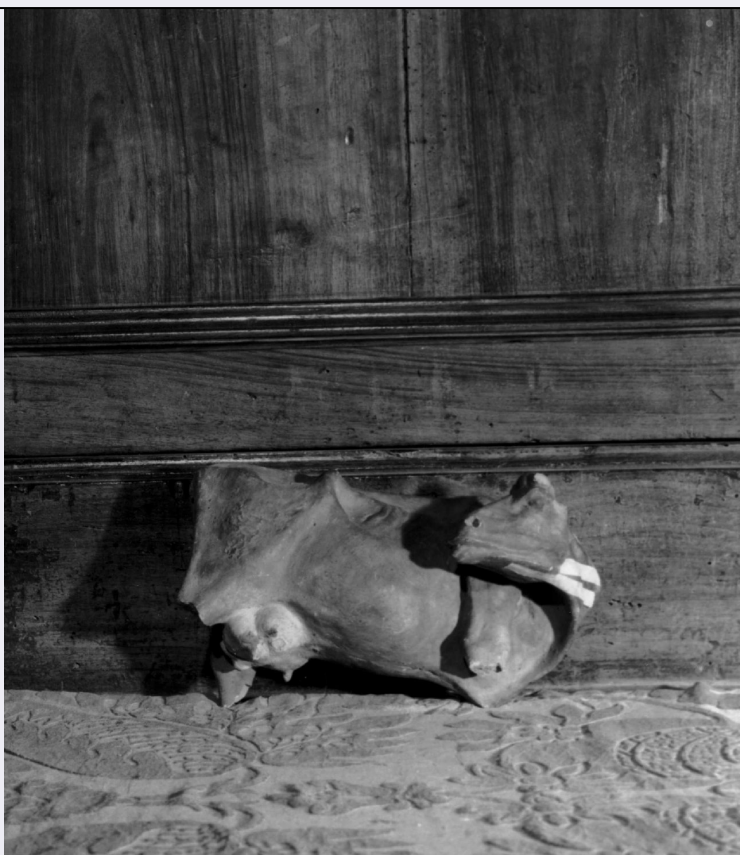


SCHEDA



CD - CODICI

TSK - Tipo Scheda	OA
LIR - Livello ricerca	C
NCT - CODICE UNIVOCO	
NCTR - Codice regione	07
NCTN - Numero catalogo generale	00115731
ESC - Ente schedatore	S21
ECP - Ente competente	S21

OG - OGGETTO

OGT - OGGETTO	
OGTD - Definizione	statuetta di presepio
SGT - SOGGETTO	
SGTI - Identificazione	animale

LC - LOCALIZZAZIONE GEOGRAFICO-AMMINISTRATIVA

PVC - LOCALIZZAZIONE GEOGRAFICO-AMMINISTRATIVA ATTUALE

PVCS - Stato	Italia
PVCR - Regione	Liguria
PVCP - Provincia	SV
PVCC - Comune	Savona

LDC - COLLOCAZIONE SPECIFICA

DT - CRONOLOGIA

DTZ - CRONOLOGIA GENERICA**DTZG - Secolo** sec. XIX**DTZS - Frazione di secolo** seconda metà**DTS - CRONOLOGIA SPECIFICA****DTSI - Da** 1850**DTSF - A** 1899**DTM - Motivazione cronologia** analisi stilistica**AU - DEFINIZIONE CULTURALE****AUT - AUTORE****AUTS - Riferimento all'autore** cerchia**AUTM - Motivazione dell'attribuzione** analisi stilistica**AUTN - Nome scelto** Brilla Antonio**AUTA - Dati anagrafici** 1813/ 1891**AUTH - Sigla per citazione** 00000131**MT - DATI TECNICI****MTC - Materia e tecnica** terracotta/ pittura a olio**MIS - MISURE****MISA - Altezza** 12**MISL - Larghezza** 19**MISP - Profondita'** 8**CO - CONSERVAZIONE****STC - STATO DI CONSERVAZIONE****STCC - Stato di conservazione** mediocre**STCS - Indicazioni specifiche** PERDITA DEI QUATTRO ARTI**DA - DATI ANALITICI****DES - DESCRIZIONE****DESO - Indicazioni sull'oggetto** NR (recupero pregresso)**DESI - Codifica Iconclass** NR (recupero pregresso)**DESS - Indicazioni sul soggetto** Animali.**NSC - Notizie storico-critiche** Il pezzo e' eseguito a stampo ed e' accostabile all'esemplare a stecca di Antonio Brilla edito in tullio d'Albisola, 1964.**TU - CONDIZIONE GIURIDICA E VINCOLI****CDG - CONDIZIONE GIURIDICA****CDGG - Indicazione generica** proprietà Ente religioso cattolico**DO - FONTI E DOCUMENTI DI RIFERIMENTO****FTA - DOCUMENTAZIONE FOTOGRAFICA****FTAX - Genere** documentazione allegata

FTAP - Tipo	fotografia b/n
FTAN - Codice identificativo	SBAS GE 54613/Z
BIB - BIBLIOGRAFIA	
BIBX - Genere	bibliografia di confronto
BIBA - Autore	GUASTAVINO M.
BIBD - Anno di edizione	1934
BIBN - V., pp., nn.	PP. 21-22, 62 - 67
BIB - BIBLIOGRAFIA	
BIBX - Genere	bibliografia di confronto
BIBA - Autore	TULLIO D'ALBISOLA
BIBD - Anno di edizione	1964
BIBN - V., pp., nn.	PP. XXIX - -XXXI
BIBI - V., tavv., figg.	FIGG. PP. 95 -97
BIB - BIBLIOGRAFIA	
BIBX - Genere	bibliografia di confronto
BIBA - Autore	MOSTRA DEL PRESEPE
BIBD - Anno di edizione	1974
BIBN - V., pp., nn.	P. 6
BIBI - V., tavv., figg.	FIG. P. 7
BIB - BIBLIOGRAFIA	
BIBX - Genere	bibliografia di confronto
BIBA - Autore	FOLCO F.
BIBD - Anno di edizione	1988
BIBN - V., pp., nn.	PP. 17 - 22
BIB - BIBLIOGRAFIA	
BIBX - Genere	bibliografia di confronto
BIBA - Autore	I PRESEPI
BIBD - Anno di edizione	1996
BIBI - V., tavv., figg.	FIG. P. 78
BIB - BIBLIOGRAFIA	
BIBX - Genere	bibliografia di confronto
BIBA - Autore	I PRESEPI
BIBD - Anno di edizione	1996
BIBI - V., tavv., figg.	FIG. P. 78
AD - ACCESSO AI DATI	
ADS - SPECIFICHE DI ACCESSO AI DATI	
ADSP - Profilo di accesso	3
ADSM - Motivazione	scheda di bene non adeguatamente sorvegliabile
CM - COMPILAZIONE	
CMP - COMPILAZIONE	
CMPD - Data	1998
CMPN - Nome	De Cupis F.

