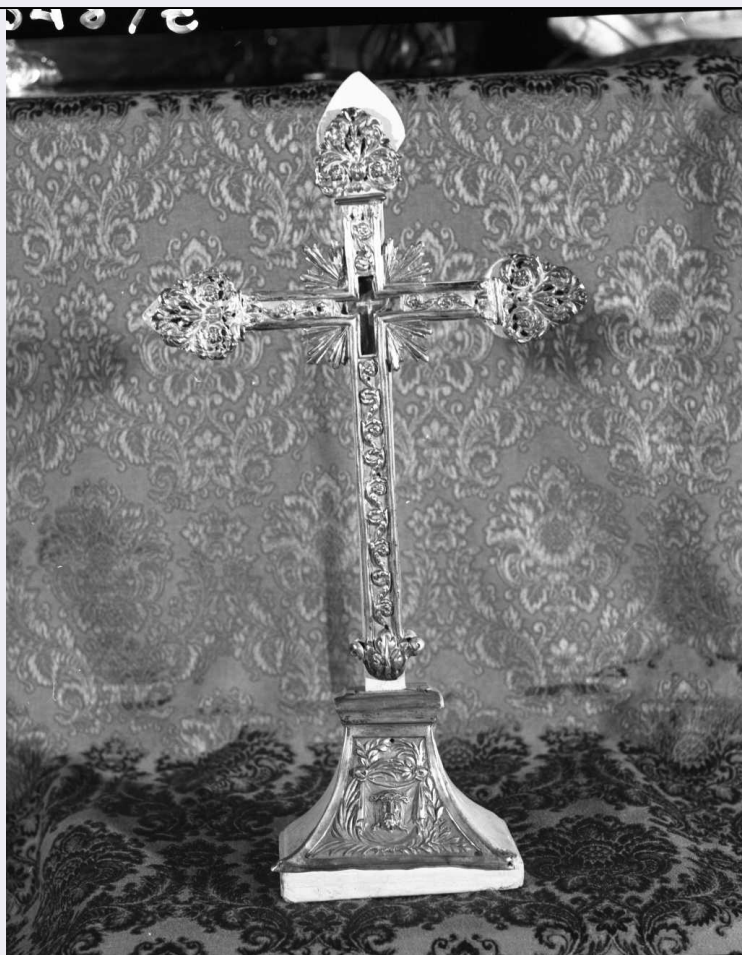


SCHEDA



CD - CODICI

TSK - Tipo Scheda OA

LIR - Livello ricerca C

NCT - CODICE UNIVOCO

NCTR - Codice regione 07

NCTN - Numero catalogo
generale 00118039

ESC - Ente schedatore S21

ECP - Ente competente S21

OG - OGGETTO

OGT - OGGETTO

OGTD - Definizione stauroteca

OGTV - Identificazione opera isolata

LC - LOCALIZZAZIONE GEOGRAFICO-AMMINISTRATIVA

PVC - LOCALIZZAZIONE GEOGRAFICO-AMMINISTRATIVA ATTUALE

PVCS - Stato Italia

PVCR - Regione Liguria

PVCP - Provincia GE

PVCC - Comune Camogli

LDC - COLLOCAZIONE SPECIFICA

DT - CRONOLOGIA

DTZ - CRONOLOGIA GENERICA

DTZG - Secolo	sec. XIX
DTZS - Frazione di secolo	prima metà

DTS - CRONOLOGIA SPECIFICA

DTSI - Da	1820
DTSV - Validita'	post
DTSF - A	1849
DTSL - Validita'	ante
DTM - Motivazione cronologia	analisi stilistica

AU - DEFINIZIONE CULTURALE

ATB - AMBITO CULTURALE

ATBD - Denominazione	bottega genovese
ATBM - Motivazione dell'attribuzione	analisi stilistica

MT - DATI TECNICI

MTC - Materia e tecnica	argento/ laminazione/ sbalzo/ cesellatura
MTC - Materia e tecnica	legno/ intaglio

MIS - MISURE

MISU - Unita'	cm
MISA - Altezza	46.5
MISL - Larghezza	25
MISP - Profondita'	7.5

CO - CONSERVAZIONE

STC - STATO DI CONSERVAZIONE

STCC - Stato di conservazione	mediocre
STCS - Indicazioni specifiche	LAMINA CANTI BRUCIACCHIATA, SALDATURA ALL'INCROCIO DEI BRACCI

DA - DATI ANALITICI

DES - DESCRIZIONE

DESO - Indicazioni sull'oggetto	BASE A FORMA DI PIRAMIDE CONCLUSA IN ALTO DA DUE MODANATURE. SUL FRONTE E' SBALZATA L'IMMAGINE DELLA VERONICA APPESA AD UNA CORNICE VEGETALE FORMATA DA UN RAMO DI PALMA ED UNO DI ALLORO. BRACCI ORNATI DA UN TRALCIO CONTINUO DI VOLUTE FITOMORFE. CANTI A GUISA DI CESPI D'ACANTO E FIORI A CINQUE PETALI. ALL'INCROCIO DEI BRACCI E' LA TECA A FORMA DI CROCE E LA RAGGIERA.
DESI - Codifica Iconclass	NR (recupero pregresso)
DESS - Indicazioni sul soggetto	NR (recupero pregresso)
	LE PARTI IN LAMINA D'ARGENTO DEL RELIQUIARIO SONO EVIDENTEMENTE FRUTTO DI UN REIMPIEGO. IN TEMPI CHE SI POSSONO SUPPORRE RELATIVAMENTE RECENTI SONO STATE INFATTE APPLICATE SU DI UNA NUOVA STRUTTURA

NSC - Notizie storico-critiche	LIGNEA DOPO CHE QUELLA ORIGINARIA - LO SI EVINCE DAI CANTI PARZIALMENTE FUSI- DEV'ESSERE STATA DANNEGGIATA IN MANIERA IRREPARABILE DAL FUOCO. PER QUANTO CONCERNE LA DATAZIONE VA RILEVATO CHE CESPI D'ACANTO CON FIORI E VOLUTE FITOMORFE SONO MOTIVI RICORRENTI NELLE ARGENTERIE GENOVESI A PARTIRE DAGLI ULTIMI ANNI DEL SECONDO DECENNIO DEL SECOLO XIX. LA DECORAZIONE DL RELIQUIARIO PUO' ESSERE AD ESEMPIO CONFRONTATA CON QUELLA DELLA CROCE ASTILE DELLA PARROCCHIALE DI VERNAZZA DATATA DAL punzone "TORRETTA" AL 1821 (CFR. RIBOLLA, 1986, SCHEDA N.57, P.87).
TU - CONDIZIONE GIURIDICA E VINCOLI	
CDG - CONDIZIONE GIURIDICA	
CDGG - Indicazione generica	proprietà Ente religioso cattolico
DO - FONTI E DOCUMENTI DI RIFERIMENTO	
FTA - DOCUMENTAZIONE FOTOGRAFICA	
FTAX - Genere	documentazione allegata
FTAP - Tipo	fotografia b/n
FTAN - Codice identificativo	SBAS GE 56548/Z
BIB - BIBLIOGRAFIA	
BIBX - Genere	bibliografia di confronto
BIBA - Autore	RIBOLLA PAOLA
BIBD - Anno di edizione	1986
BIBN - V., pp., nn.	P.87
BIBI - V., tavv., figg.	FIG.86
AD - ACCESSO AI DATI	
ADS - SPECIFICHE DI ACCESSO AI DATI	
ADSP - Profilo di accesso	3
ADSM - Motivazione	scheda di bene non adeguatamente sorvegliabile
CM - COMPILAZIONE	
CMP - COMPILAZIONE	
CMPD - Data	1999
CMPN - Nome	MOLINARI A.
FUR - Funzionario responsabile	Cataldi Gallo M.
AGG - AGGIORNAMENTO - REVISIONE	
AGGD - Data	2010
AGGN - Nome	ICCD/ DG BASAE/ Brandalise B.
AGGF - Funzionario responsabile	NR (recupero pregresso)