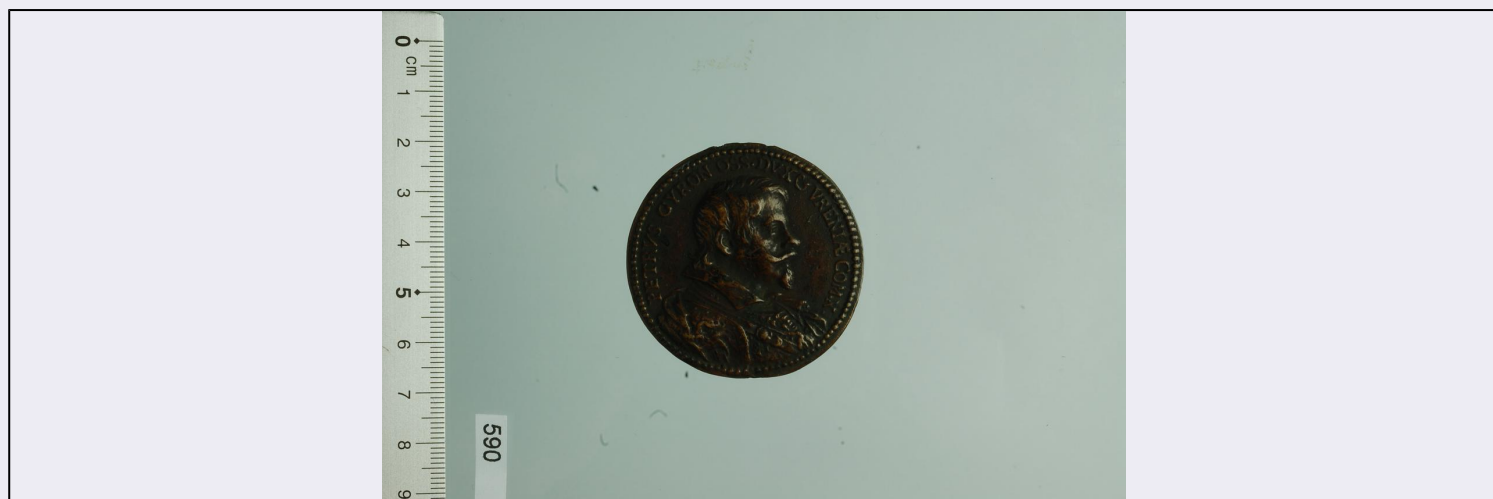


# SCHEDA



## CD - CODICI

TSK - Tipo Scheda NU

LIR - Livello ricerca P

### NCT - CODICE UNIVOCO

NCTR - Codice regione 08

NCTN - Numero catalogo  
generale 00436542

ESC - Ente schedatore S28

ECP - Ente competente S28

## OG - OGGETTO

### OGT - OGGETTO

OGTD - Definizione medaglia

OGR - Disponibilità reale

## LC - LOCALIZZAZIONE GEOGRAFICO AMMINISTRATIVA

### PVC - LOCALIZZAZIONE GEOGRAFICO AMMINISTRATIVA ATTUALE

PVCR - Regione Emilia Romagna

PVCP - Provincia MO

PVCC - Comune Modena

### LDC - COLLOCAZIONE SPECIFICA

LDCT - Tipologia Palazzo

LDCN - Denominazione  
attuale Palazzo dei Musei

LDCU - Indirizzo Largo Sant'Agostino, 337

LDCM - Denominazione  
raccolta Collezione Estense

## UB - DATI PATRIMONIALI

### INV - INVENTARIO

INVN - Numero 590

### INV - INVENTARIO

INVN - Numero RCGE 9003

## DT - CRONOLOGIA

**DTZ - CRONOLOGIA GENERICA**

<b>DTZG - Fascia cronologica di riferimento</b>	sec. XVII
---	-----------

**DTS - CRONOLOGIA SPECIFICA**

<b>DTSI - Da</b>	1618 d.C.
------------------	-----------

<b>DTSF - A</b>	1618 d.C.
-----------------	-----------

<b>DTM - Motivazione cronologia</b>	data
-------------------------------------	------

**AU - DEFINIZIONE CULTURALE****AUT - AUTORE**

<b>AUTM - Motivazione dell'attribuzione</b>	firma
---	-------

<b>AUTN - Nome scelto</b>	Monogrammista GRA.IV.D
---------------------------	------------------------

<b>AUTA - Dati anagrafici</b>	notizie prima metà sec. XVII
-------------------------------	------------------------------

<b>AUTH - Sigla per citazione</b>	00001976
-----------------------------------	----------

**MT - DATI TECNICI**

<b>MTC - Materia e tecnica</b>	bronzo/ fusione
--------------------------------	-----------------

**MIS - MISURE**

<b>MISD - Diametro</b>	47
------------------------	----

<b>MISG - Peso</b>	37
--------------------	----

**DA - DATI ANALITICI****DES - DESCRIZIONE**

<b>DESA - Dritto</b>	Pedro Tellez Gyron con busto rivolto verso destra, barba e baffi; colletto di tela rigirato, maniche a sbuffo; mascheroncino al petto e tracolla sulla spalla destra. Bordo perlinato.
----------------------	--

<b>DESL - Legenda dritto</b>	PETRVS GYRON OSS. DVX/ VRENIAE COM. X
------------------------------	---------------------------------------

<b>DESN - Lingua dritto</b>	latino
-----------------------------	--------

<b>DESF - Alfabeto/scrittura dritto</b>	latino
---	--------

<b>DESM - Rovescio</b>	Al centro cavallo rampante verso sinistra.
------------------------	--

<b>DESG - Legenda rovescio</b>	PRIMVS ET IRE VIAM/ IV. GRAE (in piccolo, esergo)/1618 (dietro la coda)
--------------------------------	---

<b>DESR - Lingua rovescio</b>	latino
-------------------------------	--------

<b>DEST - Alfabeto/scrittura rovescio</b>	latino
---	--------

<b>DESU - Soggetto</b>	Pedro Tellez Gyron (1579-1624), vicerè di Napoli
------------------------	--

**CO - CONSERVAZIONE****STC - STATO DI CONSERVAZIONE**

<b>STCC - Stato di conservazione</b>	intero
--------------------------------------	--------

<b>STCL - Leggibilità</b>	ridotta
---------------------------	---------

<b>STCS - Indicazioni specifiche</b>	Lo stato di conservazione è mediocre; ossidazioni e abrasioni, irregolarità nel bordo, scarsa leggibilità.
--------------------------------------	--

**TU - CONDIZIONE GIURIDICA E VINCOLI****CDG - CONDIZIONE GIURIDICA**

<b>CDGG - Indicazione</b>	
---------------------------	--

<b>generica</b>	proprietà Stato
<b>CDGS - Indicazione specifica</b>	Soprintendenza per i Beni Storici Artistici ed Entnoantropologici delle Province di Modena e Reggio Emilia
<b>CDGI - Indirizzo</b>	Piazza Sant'Agostino, 337 - 41100 Modena
<b>DO - FONTI E DOCUMENTI DI RIFERIMENTO</b>	
<b>FTA - DOCUMENTAZIONE FOTOGRAFICA</b>	
<b>FTAX - Genere</b>	documentazione allegata
<b>FTAP - Tipo</b>	fotografia digitale
<b>FTAN - Codice identificativo</b>	medaglie_0590D
<b>FTA - DOCUMENTAZIONE FOTOGRAFICA</b>	
<b>FTAX - Genere</b>	documentazione allegata
<b>FTAP - Tipo</b>	fotografia digitale
<b>FTAN - Codice identificativo</b>	medaglie_0590R
<b>BIB - BIBLIOGRAFIA</b>	
<b>BIBX - Genere</b>	bibliografia di confronto
<b>BIBA - Autore</b>	Johnson C.
<b>BIBD - Anno di edizione</b>	1990
<b>BIBH - Sigla per citazione</b>	00002289
<b>BIBN - V., pp., nn.</b>	n. 147, p. 236
<b>AD - ACCESSO AI DATI</b>	
<b>ADS - SPECIFICHE DI ACCESSO AI DATI</b>	
<b>ADSP - Profilo di accesso</b>	1
<b>ADSM - Motivazione</b>	scheda contenente dati liberamente accessibili
<b>CM - COMPILAZIONE</b>	
<b>CMP - COMPILAZIONE</b>	
<b>CMPD - Data</b>	2008
<b>CMPN - Nome</b>	Bigi A.
<b>RSR - Referente scientifico</b>	Lazzari L.
<b>FUR - Funzionario responsabile</b>	Giordani N.
<b>AN - ANNOTAZIONI</b>	
<b>OSS - Osservazioni</b>	Rispetto alla medaglia pubblicata da Jhonson (n. 147, p. 236), il ritratto appare diverso, così cme l'abito. Rispetto a questa medaglia, non si è trovato inoltre (ma è ormai scarsamente leggibile) l'iscrizione IV.D. GRAE dell'autore al dritto, mentre l'iscrizione al rovescio con il nome dell'autore parrebbe la stessa.