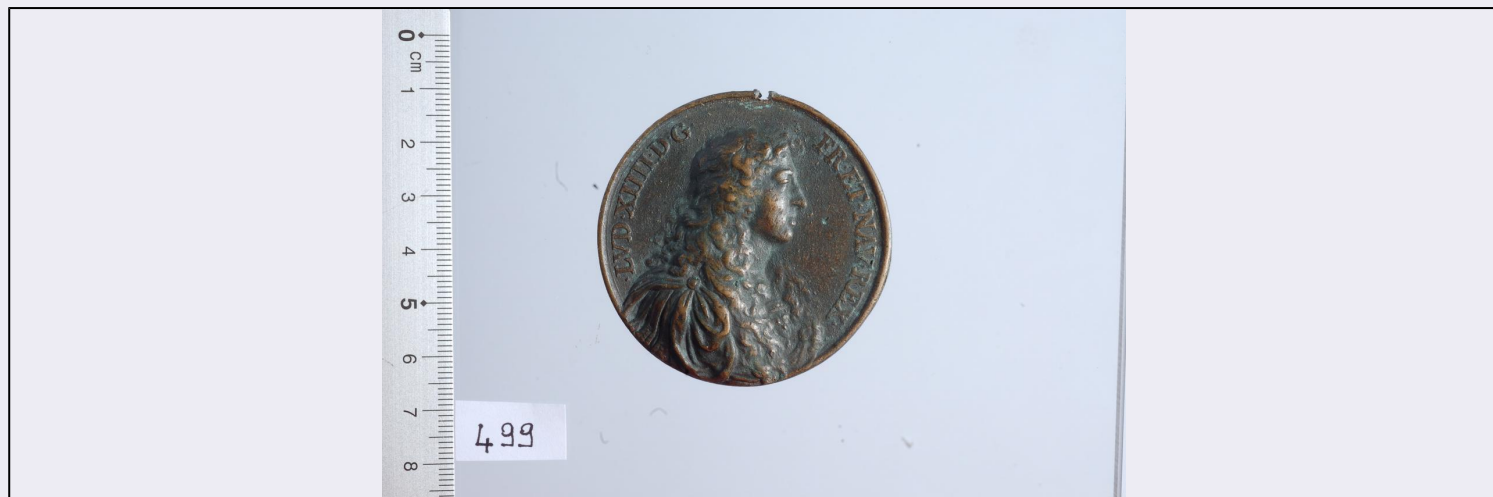


SCHEDA



CD - CODICI

TSK - Tipo Scheda NU

LIR - Livello ricerca P

NCT - CODICE UNIVOCO

NCTR - Codice regione 08

NCTN - Numero catalogo generale 00436573

ESC - Ente schedatore S28

ECP - Ente competente S28

OG - OGGETTO

OGT - OGGETTO

OGTD - Definizione medaglia

OGR - Disponibilità reale

LC - LOCALIZZAZIONE GEOGRAFICO AMMINISTRATIVA

PVC - LOCALIZZAZIONE GEOGRAFICO AMMINISTRATIVA ATTUALE

PVCR - Regione Emilia Romagna

PVCP - Provincia MO

PVCC - Comune Modena

LDC - COLLOCAZIONE SPECIFICA

LDCT - Tipologia palazzo

LDCN - Denominazione attuale Palazzo dei Musei

LDCU - Indirizzo largo Sant'Agostino, 337

LDCM - Denominazione raccolta Collezione Estense

UB - DATI PATRIMONIALI

INV - INVENTARIO

INVN - Numero 499

INV - INVENTARIO

INVN - Numero RCGE 8916

DT - CRONOLOGIA

DTZ - CRONOLOGIA GENERICA

DTZG - Fascia cronologica di riferimento	sec. XVII
---	-----------

DTS - CRONOLOGIA SPECIFICA

DTSI - Da	1663 d.C.
------------------	-----------

DTSF - A	1663 d.C.
-----------------	-----------

DTM - Motivazione cronologia	dati epigrafici
-------------------------------------	-----------------

AU - DEFINIZIONE CULTURALE**ATB - AMBITO CULTURALE**

ATBD - Denominazione	produzione francese
-----------------------------	---------------------

ATBM - Motivazione dell'attribuzione	analisi stilistica
---	--------------------

MT - DATI TECNICI

MTC - Materia e tecnica	bronzo/ fusione
--------------------------------	-----------------

MIS - MISURE

MISD - Diametro	54.4
------------------------	------

MISG - Peso	50.29
--------------------	-------

DA - DATI ANALITICI**DES - DESCRIZIONE**

DESA - Dritto	Busto di Luigi XIV a destra di profilo, con grande parrucca.
----------------------	--

DESL - Legenda dritto	LUD (tondo) XIII (tondo) DG - FR (tondo) ET (tondo) NAV (tondo) REX (tondo)
------------------------------	---

DESN - Lingua dritto	latino
-----------------------------	--------

DESF - Alfabeto/scrittura dritto	latino
---	--------

DESM - Rovescio	Un sole raggianti con al di sotto un globo.
------------------------	---

DESG - Legenda rovescio	NEC (tondo) PLURIBUS (tondo) IMPAR/ 1663
--------------------------------	--

DESR - Lingua rovescio	latino
-------------------------------	--------

DEST - Alfabeto/scrittura rovescio	latino
---	--------

DESU - Soggetto	Luigi XIV. Sole raggiante.
------------------------	----------------------------

CO - CONSERVAZIONE**STC - STATO DI CONSERVAZIONE**

STCC - Stato di conservazione	intero
--------------------------------------	--------

STCL - Leggibilità	discreta
---------------------------	----------

STCS - Indicazioni specifiche	In mediocre stato, sporca, con ossidazioni e parti consunte, fore ore 12 sul bordo.
--------------------------------------	---

TU - CONDIZIONE GIURIDICA E VINCOLI**CDG - CONDIZIONE GIURIDICA**

CDGG - Indicazione generica	proprietà Stato
------------------------------------	-----------------

CDGS - Indicazione specifica	Soprintendenza per i Beni Storici Artistici ed Etnoantropologici delle province di Modena e Reggio Emilia
-------------------------------------	---

CDGI - Indirizzo

Piazza Sant'Agostino, 337 - 41100 Modena

DO - FONTI E DOCUMENTI DI RIFERIMENTO**FTA - DOCUMENTAZIONE FOTOGRAFICA****FTAX - Genere**

documentazione allegata

FTAP - Tipo

fotografia digitale

FTAN - Codice identificativo

medaglie_0499D

FTA - DOCUMENTAZIONE FOTOGRAFICA**FTAX - Genere**

documentazione allegata

FTAP - Tipo

fotografia digitale

FTAN - Codice identificativo

medaglie_0499R

BIB - BIBLIOGRAFIA**BIBX - Genere**

bibliografia di confronto

BIBA - Autore

Divo J.P.

BIBD - Anno di edizione

1982

BIBH - Sigla per citazione

00002737

BIBN - V., pp., nn.

p. 37, n. 74

AD - ACCESSO AI DATI**ADS - SPECIFICHE DI ACCESSO AI DATI****ADSP - Profilo di accesso**

1

ADSM - Motivazione

scheda contenente dati liberamente accessibili

CM - COMPILAZIONE**CMP - COMPILAZIONE****CMPD - Data**

2008

CMPN - Nome

Zavatta G.

RSR - Referente scientifico

Lazzari L.

**FUR - Funzionario
responsabile**

Giordani N.

AN - ANNOTAZIONI**OSS - Osservazioni**

Come gli esemplari inv. 501 e 502 della Collezione Estense, si tratta di una fusione di diametro più ampio, riprodotta avendo come modello le medaglie coniate da Mauger. Normalmente questo genere di prove sono meno raffinate e meno definite del prototipo di Mauger (Divo, n. 74 in questo caso).