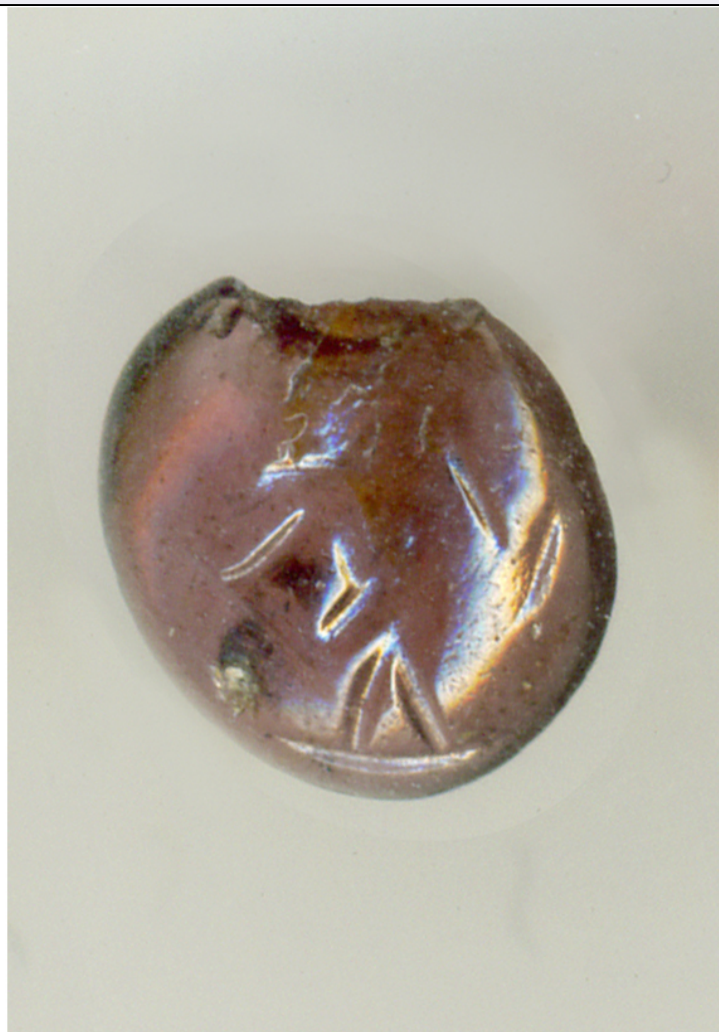


SCHEDA



711.jpg

CD - CODICI

TSK - Tipo Scheda OA

LIR - Livello ricerca P

NCT - CODICE UNIVOCO

NCTR - Codice regione 08

NCTN - Numero catalogo generale 00285961

ESC - Ente schedatore S28

ECP - Ente competente S28

OG - OGGETTO

OGT - OGGETTO

OGTD - Definizione gemma

SGT - SOGGETTO

SGTI - Identificazione figura maschile

LC - LOCALIZZAZIONE GEOGRAFICO-AMMINISTRATIVA

PVC - LOCALIZZAZIONE GEOGRAFICO-AMMINISTRATIVA ATTUALE

PVCS - Stato Italia

PVCR - Regione	Emilia Romagna
PVCP - Provincia	MO
PVCC - Comune	Modena
LDC - COLLOCAZIONE SPECIFICA	
LDCT - Tipologia	palazzo
LDCQ - Qualificazione	comunale
LDCN - Denominazione	Palazzo dei Musei
LDCC - Complesso monumentale di appartenenza	Palazzo dei Musei
LDCU - Denominazione spazio viabilistico	largo Sant'Agostino, 337
LDCM - Denominazione raccolta	Galleria Estense
LDCS - Specifiche	cassetto 22
UB - UBICAZIONE E DATI PATRIMONIALI	
INV - INVENTARIO DI MUSEO O SOPRINTENDENZA	
INVN - Numero	vecchio nr. 711 c
INVD - Data	NR (recupero pregresso)
INV - INVENTARIO DI MUSEO O SOPRINTENDENZA	
INVN - Numero	711
INVD - Data	NR (recupero pregresso)
DT - CRONOLOGIA	
DTZ - CRONOLOGIA GENERICA	
DTZG - Secolo	secc. XVI/ XVII
DTS - CRONOLOGIA SPECIFICA	
DTSI - Da	1500
DTSV - Validita'	ca.
DTSF - A	1699
DTSL - Validita'	ca.
DTM - Motivazione cronologia	analisi stilistica
DTM - Motivazione cronologia	bibliografia
ADT - Altre datazioni	secc. III/ IV
AU - DEFINIZIONE CULTURALE	
ATB - AMBITO CULTURALE	
ATBD - Denominazione	bottega Italia settentrionale
ATBM - Motivazione dell'attribuzione	analisi stilistica
MT - DATI TECNICI	
MTC - Materia e tecnica	granato/ intaglio
MIS - MISURE	
MISU - Unita'	mm
MISL - Larghezza	6.5
MISN - Lunghezza	8

MISS - Spessore	2
CO - CONSERVAZIONE	
STC - STATO DI CONSERVAZIONE	
STCC - Stato di conservazione	mediocre
STCS - Indicazioni specifiche	larga scheggiatura sul bordo superiore, che intacca in parte la raffigurazione
DA - DATI ANALITICI	
DES - DESCRIZIONE	
DESO - Indicazioni sull'oggetto	Forma ellittica; Zwierlein-Diehl 2. Soggetto di difficile leggibilità, soprattutto nella parte d.: figura maschile (?) nuda (?) incedente di tre quarti verso s., con il corpo inclinato in avanti; il braccio d. è proteso davanti al corpo, con un bastone o altro elemento lineare (appuntito?) rivolto obliquamente verso il basso, ma non poggiante a terra; alla d. del corpo, più o meno parallelo al tronco, è un altro elemento lineare di incerta interpretazione (semberebbe troppo discosto dal corpo per essere il braccio s.); al di sotto di esso, un altro tratto obliquo più breve (accidentale o voluto?). Linea di base.
DESI - Codifica Iconclass	NR (recupero pregresso)
DESS - Indicazioni sul soggetto	NR (recupero pregresso)
NSC - Notizie storico-critiche	L'esemplare in questione trova confronto in una serie di gemme conservate al Museo Civico Archeologico di Bologna, caratterizzate dall'uso del granato, dalle dimensioni molto ridotte, dalla forte convessità della superficie intagliata e dalla resa molto schematica e sommaria delle raffigurazioni (solitamente figure umane), per le quali non è in genere possibile proporre interpretazioni più precise (Mandrioli Bizzarri 1987, p. 85, pp. 112-116, nn. 210-212, 214, 216, 218-222, 225-226). Queste gemme sono state attribuite alla tarda età romana (III-IV sec. d.C.). Tuttavia, trattandosi di una produzione che non trova altri confronti nell'ambito della glittica antica e considerando le caratteristiche generali delle gemme (forma della pietra, tipo di intaglio, iconografia) e la loro particolare concentrazione nelle raccolte del Museo Civico Archeologico di Bologna e della Galleria Estense di Modena, si propone una datazione all'età moderna (XVI-XVII secolo ca.) ed una fabbricazione legata all'ambito regionale o locale.
TU - CONDIZIONE GIURIDICA E VINCOLI	
CDG - CONDIZIONE GIURIDICA	
CDGG - Indicazione generica	proprietà Stato
CDGS - Indicazione specifica	Soprintendenza per il Patrimonio Storico, Artistico e Etnoantropologico di Modena e Reggio Emilia
CDGI - Indirizzo	Largo Sant'Agostino, 337 - 41100 Modena (MO)
DO - FONTI E DOCUMENTI DI RIFERIMENTO	
FTA - DOCUMENTAZIONE FOTOGRAFICA	
FTAX - Genere	documentazione esistente
FTAP - Tipo	fotografia b/n
FTAN - Codice identificativo	SPSAE MO IV_gemme 711
FTA - DOCUMENTAZIONE FOTOGRAFICA	
FTAX - Genere	documentazione allegata

FTAP - Tipo	fotografia digitale
FTAN - Codice identificativo	SPSAE MO gemme 711
AD - ACCESSO AI DATI	
ADS - SPECIFICHE DI ACCESSO AI DATI	
ADSP - Profilo di accesso	1
ADSM - Motivazione	scheda contenente dati liberamente accessibili
CM - COMPILAZIONE	
CMP - COMPILAZIONE	
CMPD - Data	2007
CMPN - Nome	Tarpini R.
FUR - Funzionario responsabile	Giordani N.