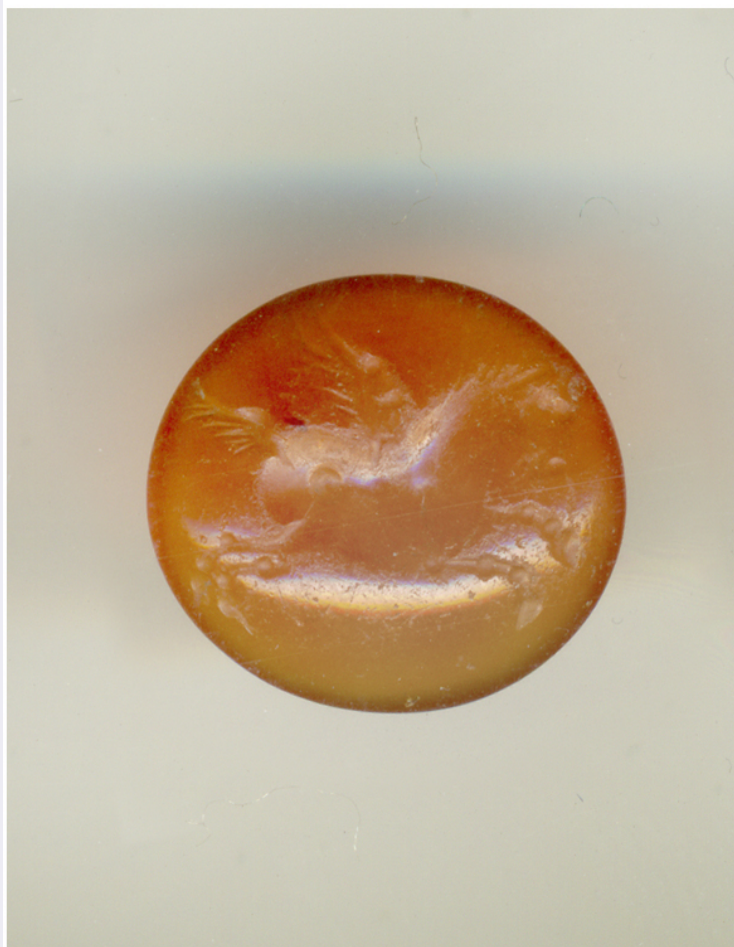


# SCHEDA



728.jpg

## CD - CODICI

TSK - Tipo Scheda OA

LIR - Livello ricerca P

### NCT - CODICE UNIVOCO

NCTR - Codice regione 08

NCTN - Numero catalogo  
generale 00285978

ESC - Ente schedatore S28

ECP - Ente competente S28

## OG - OGGETTO

### OGT - OGGETTO

OGTD - Definizione gemma

### SGT - SOGGETTO

SGTI - Identificazione Pegaso

## LC - LOCALIZZAZIONE GEOGRAFICO-AMMINISTRATIVA

### PVC - LOCALIZZAZIONE GEOGRAFICO-AMMINISTRATIVA ATTUALE

PVCS - Stato Italia

<b>PVCR - Regione</b>	Emilia Romagna
<b>PVCP - Provincia</b>	MO
<b>PVCC - Comune</b>	Modena
<b>LDC - COLLOCAZIONE SPECIFICA</b>	
<b>LDCT - Tipologia</b>	palazzo
<b>LDCQ - Qualificazione</b>	comunale
<b>LDCN - Denominazione</b>	Palazzo dei Musei
<b>LDCC - Complesso monumentale di appartenenza</b>	Palazzo dei Musei
<b>LDCU - Denominazione spazio viabilistico</b>	largo Sant'Agostino, 337
<b>LDCM - Denominazione raccolta</b>	Galleria Estense
<b>LDCS - Specifiche</b>	cassetto 23
<b>UB - UBICAZIONE E DATI PATRIMONIALI</b>	
<b>INV - INVENTARIO DI MUSEO O SOPRINTENDENZA</b>	
<b>INVN - Numero</b>	728
<b>INVD - Data</b>	NR (recupero pregresso)
<b>INV - INVENTARIO DI MUSEO O SOPRINTENDENZA</b>	
<b>INVN - Numero</b>	vecchio nr. 620 c
<b>INVD - Data</b>	NR (recupero pregresso)
<b>DT - CRONOLOGIA</b>	
<b>DTZ - CRONOLOGIA GENERICA</b>	
<b>DTZG - Secolo</b>	sec. I a.C.
<b>DTS - CRONOLOGIA SPECIFICA</b>	
<b>DTSI - Da</b>	99 a.C.
<b>DTSV - Validita'</b>	ca.
<b>DTSF - A</b>	0
<b>DTSL - Validita'</b>	ca.
<b>DTM - Motivazione cronologia</b>	analisi stilistica
<b>DTM - Motivazione cronologia</b>	bibliografia
<b>AU - DEFINIZIONE CULTURALE</b>	
<b>ATB - AMBITO CULTURALE</b>	
<b>ATBD - Denominazione</b>	produzione romana
<b>ATBM - Motivazione dell'attribuzione</b>	analisi stilistica
<b>MT - DATI TECNICI</b>	
<b>MTC - Materia e tecnica</b>	corniola
<b>MIS - MISURE</b>	
<b>MISU - Unita'</b>	mm
<b>MISL - Larghezza</b>	13
<b>MISN - Lunghezza</b>	12
<b>MISS - Spessore</b>	4

**CO - CONSERVAZIONE****STC - STATO DI CONSERVAZIONE****STCC - Stato di conservazione**

buono

**DA - DATI ANALITICI****DES - DESCRIZIONE****DESO - Indicazioni sull'oggetto**

Corniola arancione. Forma ellittica; Zwierlein-Diehl 6. Pegaso al galoppo verso d., con le zampe posteriori piegate e le zampe anteriori alzate.

**DESI - Codifica Iconclass**

NR (recupero pregresso)

**DESS - Indicazioni sul soggetto**

NR (recupero pregresso)

**NSC - Notizie storico-critiche**

Per quanto riguarda in generale l'iconografia di Pegaso galoppante, cfr. Sena Chiesa 1966, tav. LXI, n. 1211-1215; AGDS I/3, Muenchen, tav. 207, n. 2326 (corniola, I sec. d.C.); AGDS IV, Hannover, tav. 153, n. 1134 (p. vitrea, seconda metà I sec. a.C.-prima metà I sec. d.C.), n. 1135 (p. vitrea, seconda metà I sec. a.C.-inizio I sec. d.C.), n. 1136 (corniola, I sec. d.C.), n. 1137 (onice, I/II sec. d.C.); Maaskant-Kleibrink 1978, p. 130, n. 178 (corniola, Blob Style, I sec. a.C.); p. 152, n. 263 (corniola, Extinguishing Pellet Style, II-I sec. a.C.); p. 335, n. 1023 (corniola, Incoherent Grooves Style, II-III sec. d.C.); AG Wien II, tav. 43, n. 859 (I sec. d.C.), n. 860 (I sec. d.C.); tav. 91, n. 1131 (corniola, Kugel-Strich-Stil, prima metà I sec. a.C.); Mandrioli Bizzarri 1987, p. 42, n. 9 (corniola, III sec. a.C.); p. 51, n. 31 (corniola, metà I sec. a.C.); AG Wien III, tav. 26, n. 1760 (pietra color avorio, prima metà I sec. d.C.), n. 1761 (corniola, II sec. d.C.), n. 1762 (diaspro rosso-giallo, III sec. d.C.); Dembski 2005, p. 149, tav. 99, n. 977 (sardonice, II sec. d.C.), n. 978 (diaspro rosso-marrone, I/II sec. d.C.). Dal punto di vista stilistico-tecnico l'esemplare della Galleria Estense di Modena si caratterizza per la resa di vari particolari anatomici (estremità, giunture, ecc.) tramite piccoli incavi globulari e sembra riconducibile ad una fase avanzata del cd. stile globulare (tipo "Republican Flat Bouterolle Style").

**TU - CONDIZIONE GIURIDICA E VINCOLI****CDG - CONDIZIONE GIURIDICA****CDGG - Indicazione generica**

proprietà Stato

**CDGS - Indicazione specifica**

Soprintendenza per il Patrimonio Storico, Artistico e Etnoantropologico di Modena e Reggio Emilia

**CDGI - Indirizzo**

Largo Sant'Agostino, 337 - 41100 Modena (MO)

**DO - FONTI E DOCUMENTI DI RIFERIMENTO****FTA - DOCUMENTAZIONE FOTOGRAFICA****FTAX - Genere**

documentazione esistente

**FTAP - Tipo**

fotografia b/n

**FTAN - Codice identificativo**

SPSAE MO IV\_gemme 728

**FTA - DOCUMENTAZIONE FOTOGRAFICA****FTAX - Genere**

documentazione allegata

**FTAP - Tipo**

fotografia digitale

**FTAN - Codice identificativo**

SPSAE MO gemme 728

**AD - ACCESSO AI DATI****ADS - SPECIFICHE DI ACCESSO AI DATI****ADSP - Profilo di accesso**

1

**ADSM - Motivazione**

scheda contenente dati liberamente accessibili

**CM - COMPILAZIONE****CMP - COMPILAZIONE****CMPD - Data**

2007

**CMPN - Nome**

Tarpini R.

**FUR - Funzionario  
responsabile**

Giordani N.