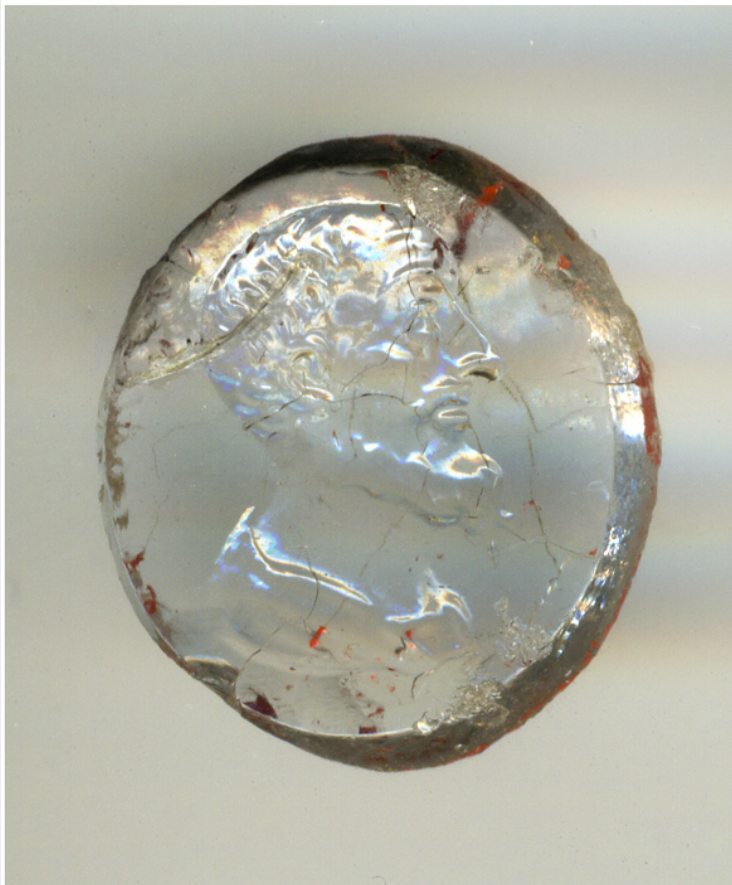


# SCHEDA



806.jpg

## CD - CODICI

TSK - Tipo Scheda OA

LIR - Livello ricerca P

### NCT - CODICE UNIVOCO

NCTR - Codice regione 08

NCTN - Numero catalogo generale 00286056

ESC - Ente schedatore S28

ECP - Ente competente S28

## OG - OGGETTO

### OGT - OGGETTO

OGTD - Definizione gemma

### SGT - SOGGETTO

SGTI - Identificazione busto maschile

## LC - LOCALIZZAZIONE GEOGRAFICO-AMMINISTRATIVA

### PVC - LOCALIZZAZIONE GEOGRAFICO-AMMINISTRATIVA ATTUALE

PVCS - Stato Italia

<b>PVCR - Regione</b>	Emilia Romagna
<b>PVCP - Provincia</b>	MO
<b>PVCC - Comune</b>	Modena
<b>LDC - COLLOCAZIONE SPECIFICA</b>	
<b>LDCT - Tipologia</b>	palazzo
<b>LDCQ - Qualificazione</b>	comunale
<b>LDCN - Denominazione</b>	Palazzo dei Musei
<b>LDCC - Complesso monumentale di appartenenza</b>	Palazzo dei Musei
<b>LDCU - Denominazione spazio viabilistico</b>	largo Sant'Agostino, 337
<b>LDCM - Denominazione raccolta</b>	Galleria Estense
<b>LDCS - Specifiche</b>	cassetto 25
<b>UB - UBICAZIONE E DATI PATRIMONIALI</b>	
<b>INV - INVENTARIO DI MUSEO O SOPRINTENDENZA</b>	
<b>INVN - Numero</b>	806
<b>INVD - Data</b>	NR (recupero pregresso)
<b>INV - INVENTARIO DI MUSEO O SOPRINTENDENZA</b>	
<b>INVN - Numero</b>	vecchio nr. 813 c
<b>INVD - Data</b>	NR (recupero pregresso)
<b>DT - CRONOLOGIA</b>	
<b>DTZ - CRONOLOGIA GENERICA</b>	
<b>DTZG - Secolo</b>	secc. XVI/ XVIII
<b>DTS - CRONOLOGIA SPECIFICA</b>	
<b>DTSI - Da</b>	1500
<b>DTSV - Validita'</b>	(?)
<b>DTSF - A</b>	1799
<b>DTSL - Validita'</b>	(?)
<b>DTM - Motivazione cronologia</b>	analisi stilistica
<b>DTM - Motivazione cronologia</b>	bibliografia
<b>AU - DEFINIZIONE CULTURALE</b>	
<b>ATB - AMBITO CULTURALE</b>	
<b>ATBD - Denominazione</b>	produzione italiana
<b>ATBM - Motivazione dell'attribuzione</b>	analisi stilistica
<b>MT - DATI TECNICI</b>	
<b>MTC - Materia e tecnica</b>	vetro/ stampo
<b>MIS - MISURE</b>	
<b>MISU - Unita'</b>	mm
<b>MISL - Larghezza</b>	13
<b>MISN - Lunghezza</b>	15
<b>MISS - Spessore</b>	3.5

**CO - CONSERVAZIONE****STC - STATO DI CONSERVAZIONE****STCC - Stato di conservazione**

discreto

**STCS - Indicazioni specifiche**

scheggiatura sul bordo inferiore d.

**DA - DATI ANALITICI****DES - DESCRIZIONE****DESO - Indicazioni sull'oggetto**

Vetro incolore trasparente, con screziature rosse. Forma ellittica; Zwiernlein-Diehl 6R. Busto di personaggio maschile anziano (filosofo?) di profilo verso d., con baffi spioventi e barba, fronte calva, capelli resi a piccole ciocche e naso adunco; l'espressione è molto severa; alla base del collo è indicato il pannello della veste.

**DESI - Codifica Iconclass**

NR (recupero pregresso)

**DESS - Indicazioni sul soggetto**

NR (recupero pregresso)

**NSC - Notizie storico-critiche**

La raffigurazione può essere genericamente avvicinata a lavori di epoca moderna riproducenti busti di filosofi o di apostoli, solitamente caratterizzati però da una più accentuata calvizie: cfr. ad es. D'Agostini 1984, p. 54, n. 96 (vetro azzurro: busto di filosofo); Mandrioli Bizzarri 1987, p. 168, nn. 344-345 (agata-corniola, lavori moderni: busti di filosofi); AG Wien III, tav. 208, nn. 2964-2965 (diaspro, XVI-metà XVII secolo: busti di apostoli).

**TU - CONDIZIONE GIURIDICA E VINCOLI****CDG - CONDIZIONE GIURIDICA****CDGG - Indicazione generica**

proprietà Stato

**CDGS - Indicazione specifica**

Soprintendenza per il Patrimonio Storico, Artistico e Etnoantropologico di Modena e Reggio Emilia

**CDGI - Indirizzo**

Largo Sant'Agostino, 337 - 41100 Modena (MO)

**DO - FONTI E DOCUMENTI DI RIFERIMENTO****FTA - DOCUMENTAZIONE FOTOGRAFICA****FTAX - Genere**

documentazione esistente

**FTAP - Tipo**

fotografia b/n

**FTAN - Codice identificativo**

SPSAE MO IV\_gemme 806

**FTA - DOCUMENTAZIONE FOTOGRAFICA****FTAX - Genere**

documentazione allegata

**FTAP - Tipo**

fotografia digitale

**FTAN - Codice identificativo**

SPSAE MO gemme 806

**AD - ACCESSO AI DATI****ADS - SPECIFICHE DI ACCESSO AI DATI****ADSP - Profilo di accesso**

1

**ADSM - Motivazione**

scheda contenente dati liberamente accessibili

**CM - COMPILAZIONE****CMP - COMPILAZIONE****CMPD - Data**

2007

<b>CMPN - Nome</b>	Tarpini R.
<b>FUR - Funzionario responsabile</b>	Giordani N.