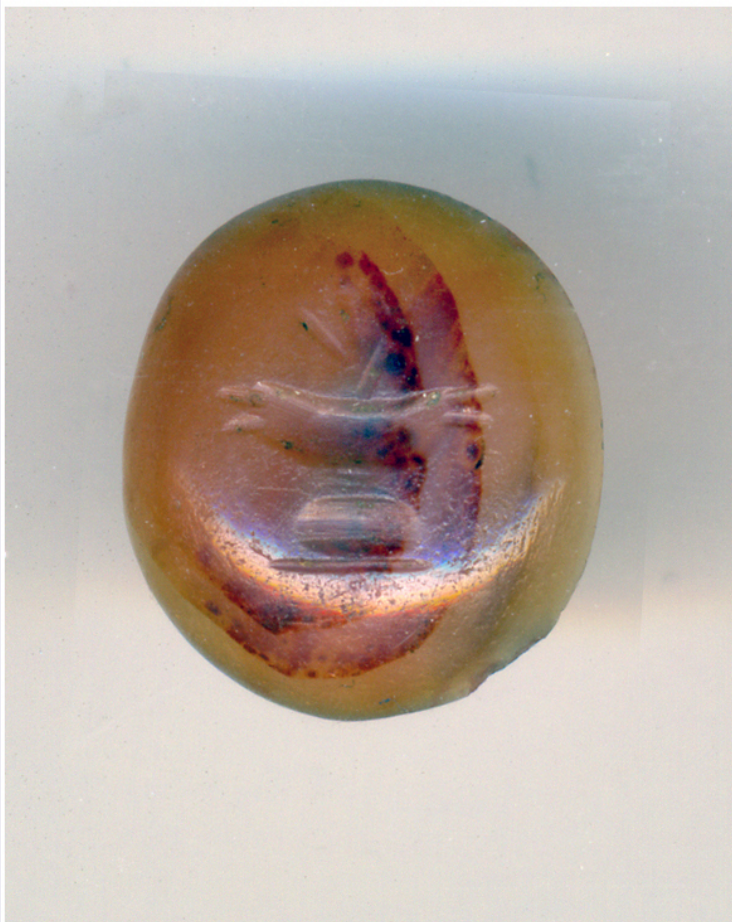


# SCHEDA



827.jpg

## CD - CODICI

TSK - Tipo Scheda OA

LIR - Livello ricerca P

### NCT - CODICE UNIVOCO

NCTR - Codice regione 08

NCTN - Numero catalogo  
generale 00286077

ESC - Ente schedatore S28

ECP - Ente competente S28

## OG - OGGETTO

### OGT - OGGETTO

OGTD - Definizione gemma

### SGT - SOGGETTO

SGTI - Identificazione coppa

## LC - LOCALIZZAZIONE GEOGRAFICO-AMMINISTRATIVA

### PVC - LOCALIZZAZIONE GEOGRAFICO-AMMINISTRATIVA ATTUALE

PVCS - Stato Italia

PVCR - Regione	Emilia Romagna
PVCP - Provincia	MO
PVCC - Comune	Modena
LDC - COLLOCAZIONE SPECIFICA	
LDCT - Tipologia	palazzo
LDCQ - Qualificazione	comunale
LDCN - Denominazione	Palazzo dei Musei
LDCC - Complesso monumentale di appartenenza	Palazzo dei Musei
LDCU - Denominazione spazio viabilistico	largo Sant'Agostino, 337
LDCM - Denominazione raccolta	Galleria Estense
LDCS - Specifiche	cassetto 26
UB - UBICAZIONE E DATI PATRIMONIALI	
INV - INVENTARIO DI MUSEO O SOPRINTENDENZA	
INVN - Numero	827
INVD - Data	NR (recupero pregresso)
INV - INVENTARIO DI MUSEO O SOPRINTENDENZA	
INVN - Numero	vecchio nr. 764
INVD - Data	NR (recupero pregresso)
DT - CRONOLOGIA	
DTZ - CRONOLOGIA GENERICA	
DTZG - Secolo	secc. II/ III
DTS - CRONOLOGIA SPECIFICA	
DTSI - Da	100
DTSV - Validita'	(?)
DTSF - A	299
DTSL - Validita'	(?)
DTM - Motivazione cronologia	analisi stilistica
DTM - Motivazione cronologia	bibliografia
ADT - Altre datazioni	secc. XVI/ XVII
AU - DEFINIZIONE CULTURALE	
ATB - AMBITO CULTURALE	
ATBD - Denominazione	produzione romana
ATBM - Motivazione dell'attribuzione	analisi stilistica
ATB - AMBITO CULTURALE	
ATBD - Denominazione	produzione italiana
ATBM - Motivazione dell'attribuzione	analisi stilistica
MT - DATI TECNICI	
MTC - Materia e tecnica	corniola

<b>MIS - MISURE</b>	
<b>MISU - Unita'</b>	mm
<b>MISL - Larghezza</b>	11
<b>MISN - Lunghezza</b>	12
<b>MISS - Spessore</b>	3.5
<b>CO - CONSERVAZIONE</b>	
<b>STC - STATO DI CONSERVAZIONE</b>	
<b>STCC - Stato di conservazione</b>	discreto
<b>STCS - Indicazioni specifiche</b>	scheggiature sul bordo inferiore d.
<b>DA - DATI ANALITICI</b>	
<b>DES - DESCRIZIONE</b>	
<b>DESO - Indicazioni sull'oggetto</b>	Corniola arancio pallido e rossa. Forma ellittica; Zwierlein-Diehl 2. Coppa biansata su piede modanato, da cui sorge un elemento vegetale troppo stilizzato per essere identificabile con sicurezza.
<b>DESI - Codifica Iconclass</b>	NR (recupero pregresso)
<b>DESS - Indicazioni sul soggetto</b>	NR (recupero pregresso)
<b>NSC - Notizie storico-critiche</b>	<p>Appare difficile da stabilire se si tratti di un intaglio attribuibile alla tarda età imperiale romana o piuttosto ad una produzione di età moderna. Nel secondo caso potrebbe essere genericamente avvicinato ad una gemma in lapislazzuli del Museo Civico Archeologico di Bologna (Mandrioli Bizzarri 1987, p. 122, n. 246: coppa con folie o boccioli), attribuita al II-III sec. d.C., ma riferibile più verosimilmente - per le forti affinità stilistiche con altre gemme con soggetti simili presenti nella raccolta glittica bolognese, ritenute dall'autrice di dubbia antichità (Mandrioli Bizzarri 1987, p. 153, n. 306 (corniola: coppa con frutto di melograno o papavero) o lavori moderni (Mandrioli Bizzarri 1987, p. 166, n. 339 (corniola: coppa con cuore e stella), e nel Kunsthistorisches Museum di Vienna, con attribuzione al XVI-prima metà XVII secolo (AG Wien III, tav. 178, n. 2540/16 (corniola: coppa con cuore fiammeggiante) - all'età moderna. Cfr. nella raccolta glittica modenese i nn. 586 (=00285836), 638 (=00285888), 650 (=00285900) e 844 (=00286094), tutti raffiguranti coppe baccellate su piede sagomato su lapislazzuli.</p>
<b>TU - CONDIZIONE GIURIDICA E VINCOLI</b>	
<b>CDG - CONDIZIONE GIURIDICA</b>	
<b>CDGG - Indicazione generica</b>	proprietà Stato
<b>CDGS - Indicazione specifica</b>	Soprintendenza per il Patrimonio Storico, Artistico e Etnoantropologico di Modena e Reggio Emilia
<b>CDGI - Indirizzo</b>	Largo Sant'Agostino, 337 - 41100 Modena (MO)
<b>DO - FONTI E DOCUMENTI DI RIFERIMENTO</b>	
<b>FTA - DOCUMENTAZIONE FOTOGRAFICA</b>	
<b>FTAX - Genere</b>	documentazione esistente
<b>FTAP - Tipo</b>	fotografia b/n
<b>FTAN - Codice identificativo</b>	SPSAE MO IV_gemme 827
<b>FTA - DOCUMENTAZIONE FOTOGRAFICA</b>	

<b>FTAX - Genere</b>	documentazione allegata
<b>FTAP - Tipo</b>	fotografia digitale
<b>FTAN - Codice identificativo</b>	SPSAE MO gemme 827
<b>AD - ACCESSO AI DATI</b>	
<b>ADS - SPECIFICHE DI ACCESSO AI DATI</b>	
<b>ADSP - Profilo di accesso</b>	1
<b>ADSM - Motivazione</b>	scheda contenente dati liberamente accessibili
<b>CM - COMPILAZIONE</b>	
<b>CMP - COMPILAZIONE</b>	
<b>CMPD - Data</b>	2007
<b>CM PN - Nome</b>	Tarpini R.
<b>FUR - Funzionario responsabile</b>	Giordani N.