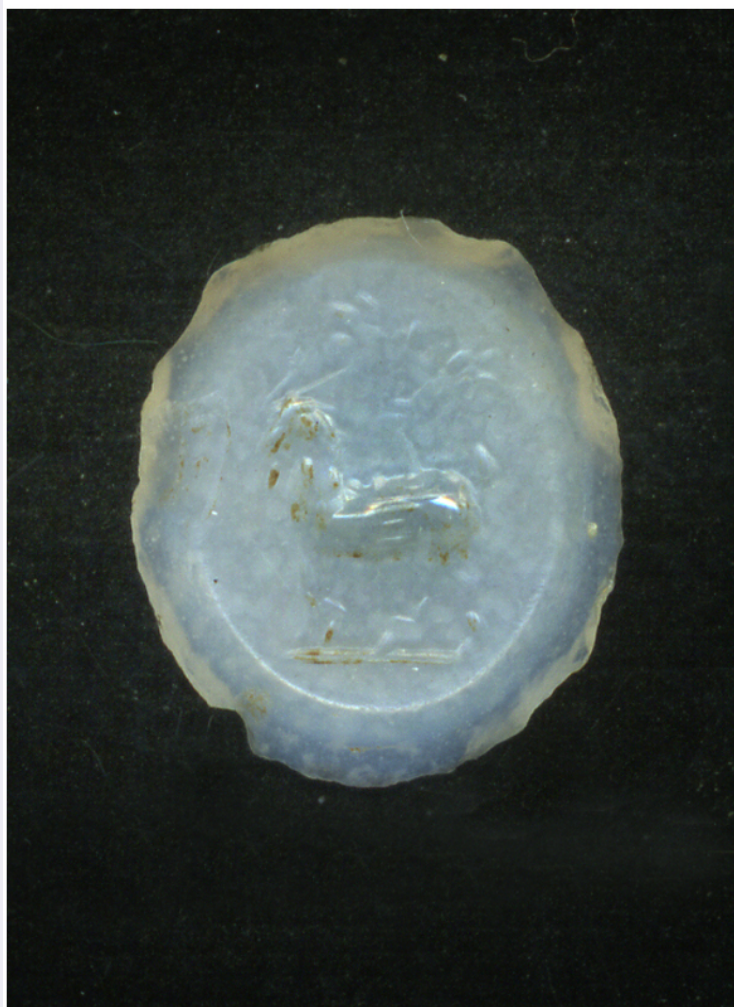


SCHEDA



876.jpg

CD - CODICI

TSK - Tipo Scheda OA

LIR - Livello ricerca P

NCT - CODICE UNIVOCO

NCTR - Codice regione 08

NCTN - Numero catalogo
generale 00286126

ESC - Ente schedatore S28

ECP - Ente competente S28

OG - OGGETTO

OGT - OGGETTO

OGTD - Definizione gemma

SGT - SOGGETTO

SGTI - Identificazione capra

LC - LOCALIZZAZIONE GEOGRAFICO-AMMINISTRATIVA

PVC - LOCALIZZAZIONE GEOGRAFICO-AMMINISTRATIVA ATTUALE

PVCS - Stato Italia

PVCR - Regione	Emilia Romagna
PVCP - Provincia	MO
PVCC - Comune	Modena
LDC - COLLOCAZIONE SPECIFICA	
LDCT - Tipologia	palazzo
LDCQ - Qualificazione	comunale
LDCN - Denominazione	Palazzo dei Musei
LDCC - Complesso monumentale di appartenenza	Palazzo dei Musei
LDCU - Denominazione spazio viabilistico	largo Sant'Agostino, 337
LDCM - Denominazione raccolta	Galleria Estense
LDCS - Specifiche	cassetto 26
UB - UBICAZIONE E DATI PATRIMONIALI	
INV - INVENTARIO DI MUSEO O SOPRINTENDENZA	
INVN - Numero	876
INVD - Data	NR (recupero pregresso)
INV - INVENTARIO DI MUSEO O SOPRINTENDENZA	
INVN - Numero	vecchio nr. 635
INVD - Data	NR (recupero pregresso)
DT - CRONOLOGIA	
DTZ - CRONOLOGIA GENERICA	
DTZG - Secolo	sec. I a.C.
DTS - CRONOLOGIA SPECIFICA	
DTSI - Da	99 a.C.
DTSV - Validita'	ca.
DTSF - A	0
DTSL - Validita'	ca.
DTM - Motivazione cronologia	analisi stilistica
DTM - Motivazione cronologia	bibliografia
AU - DEFINIZIONE CULTURALE	
ATB - AMBITO CULTURALE	
ATBD - Denominazione	produzione romana
ATBM - Motivazione dell'attribuzione	analisi stilistica
MT - DATI TECNICI	
MTC - Materia e tecnica	calcedonio/ intaglio
MIS - MISURE	
MISU - Unita'	mm
MISL - Larghezza	8.5
MISN - Lunghezza	10
CO - CONSERVAZIONE	

STC - STATO DI CONSERVAZIONE**STCC - Stato di conservazione**

mediocre

STCS - Indicazioni specifiche

sbeccature lungo tutto il bordo

DA - DATI ANALITICI**DES - DESCRIZIONE****DESO - Indicazioni sull'oggetto**

Calcedonio a strato bianchi traslucidi. Forma ellittica; Zwierlein-Diehl 9. Capra (caprone ?), stante, volto a s.; gamba posteriore d. avanzata; sullo sfondo, al centro del campo, un albero. Linea di base.

DESI - Codifica Iconclass

NR (recupero pregresso)

DESS - Indicazioni sul soggetto

NR (recupero pregresso)

NSC - Notizie storico-critiche

Soggetto iconografico abbastanza diffuso nella glittica di età romana, con numerosissime varianti. Per un confronto del tipo specifico, non puntuale, si veda AG Wien II, n. 888. Per un generico inquadramento del tipo iconografico cfr. ad es. Sena Chiesa 1966, tavv. LVI-LVII, n. 1116 (p. vitrea: capra in atto di balzare), n. 1117 (lardite?, Officina d. Diaspri Rossi: c.s.), n. 1118 (p. vitrea: c.s.); AGDS III, Braunschweig, tav. 19, n. 155 (diaspro rosso, II-III sec. d.C.); AGDS III, Goettingen, tav. 77, n. 567 (sardonice, II sec. d.C.); AGDS IV, tav. 162, n. 1195 (p. vitrea, fine I sec. a.C.-prima metà I sec. d.C.); Mandrioli Bizzarri 1987, p. 44, n. 11 (agata, II sec. a.C.).

TU - CONDIZIONE GIURIDICA E VINCOLI**CDG - CONDIZIONE GIURIDICA****CDGG - Indicazione generica**

proprietà Stato

CDGS - Indicazione specifica

Soprintendenza per il Patrimonio Storico, Artistico e Etnoantropologico di Modena e Reggio Emilia

CDGI - Indirizzo

Largo Sant'Agostino, 337 - 41100 Modena (MO)

DO - FONTI E DOCUMENTI DI RIFERIMENTO**FTA - DOCUMENTAZIONE FOTOGRAFICA****FTAX - Genere**

documentazione esistente

FTAP - Tipo

fotografia b/n

FTAN - Codice identificativo

SPSAE MO V_gemme 876

FTA - DOCUMENTAZIONE FOTOGRAFICA**FTAX - Genere**

documentazione allegata

FTAP - Tipo

fotografia digitale

FTAN - Codice identificativo

SPSAE MO gemme 876

AD - ACCESSO AI DATI**ADS - SPECIFICHE DI ACCESSO AI DATI****ADSP - Profilo di accesso**

1

ADSM - Motivazione

scheda contenente dati liberamente accessibili

CM - COMPILAZIONE**CMP - COMPILAZIONE****CMPD - Data**

2007

CMPN - Nome

Corti C.

