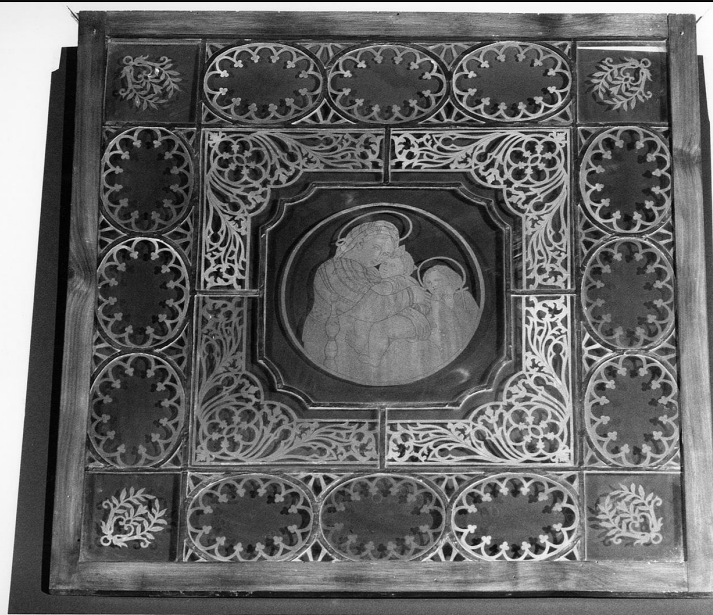


# SCHEDA



## CD - CODICI

TSK - Tipo Scheda	OA
LIR - Livello ricerca	P
NCT - CODICE UNIVOCO	
NCTR - Codice regione	08
NCTN - Numero catalogo generale	00286156
ESC - Ente schedatore	S28
ECP - Ente competente	S28

## OG - OGGETTO

OGT - OGGETTO	
OGTD - Definizione	gemma
SGT - SOGGETTO	
SGTI - Identificazione	Mercurio

## LC - LOCALIZZAZIONE GEOGRAFICO-AMMINISTRATIVA

### PVC - LOCALIZZAZIONE GEOGRAFICO-AMMINISTRATIVA ATTUALE

PVCS - Stato	Italia
PVCR - Regione	Emilia Romagna
PVCP - Provincia	MO
PVCC - Comune	Modena

### LDC - COLLOCAZIONE SPECIFICA

LDCT - Tipologia	palazzo
LDCQ - Qualificazione	comunale
LDCN - Denominazione	Palazzo dei Musei
LDCC - Complesso monumentale di appartenenza	Palazzo dei Musei
LDCU - Denominazione	

<b>spazio viabilistico</b>	largo Sant'Agostino, 337
<b>LDCM - Denominazione raccolta</b>	Galleria Estense
<b>LDCS - Specifiche</b>	cassetto 28
<b>UB - UBICAZIONE E DATI PATRIMONIALI</b>	
<b>INV - INVENTARIO DI MUSEO O SOPRINTENDENZA</b>	
<b>INVN - Numero</b>	906
<b>INVD - Data</b>	NR (recupero pregresso)
<b>DT - CRONOLOGIA</b>	
<b>DTZ - CRONOLOGIA GENERICA</b>	
<b>DTZG - Secolo</b>	sec. II
<b>DTS - CRONOLOGIA SPECIFICA</b>	
<b>DTSI - Da</b>	100
<b>DTSV - Validita'</b>	ca.
<b>DTSF - A</b>	199
<b>DTSL - Validita'</b>	ca.
<b>DTM - Motivazione cronologia</b>	analisi stilistica
<b>AU - DEFINIZIONE CULTURALE</b>	
<b>ATB - AMBITO CULTURALE</b>	
<b>ATBD - Denominazione</b>	produzione romana
<b>ATBM - Motivazione dell'attribuzione</b>	analisi stilistica
<b>MT - DATI TECNICI</b>	
<b>MTC - Materia e tecnica</b>	agata/ intaglio
<b>MIS - MISURE</b>	
<b>MISU - Unita'</b>	mm
<b>MISL - Larghezza</b>	11
<b>MISN - Lunghezza</b>	14
<b>MISS - Spessore</b>	3.5
<b>CO - CONSERVAZIONE</b>	
<b>STC - STATO DI CONSERVAZIONE</b>	
<b>STCC - Stato di conservazione</b>	discreto
<b>STCS - Indicazioni specifiche</b>	bordo leggermente scheggiato
<b>DA - DATI ANALITICI</b>	
<b>DES - DESCRIZIONE</b>	
<b>DESO - Indicazioni sull'oggetto</b>	Agata a strati marrone scuro e nocciola. Forma ellittica; Zwierein-Diehl 11. Hermes-Mercurio nudo, stante sulla gamba s., gamba d. di scarico; la clamide è allacciata al petto e avvolta al braccio d., che regge il caduceo; nella mano s. tiene il marsupium; nel campo in basso a d. un gallo. Linea di base.
<b>DESI - Codifica Iconclass</b>	NR (recupero pregresso)
<b>DESS - Indicazioni sul soggetto</b>	NR (recupero pregresso)

**NSC - Notizie storico-critiche**

Per quanto riguarda la diffusione nella glittica romana dell'iconografia tradizionale di Hermes-Mercurio stante con il caduceo ed il marsupium (borsa), cfr. Sena Chiesa 1966, pp. 137-143, tavv. IX-X, nn. 165-192; AG Wien, pp. 171-172, n. 1296 (corniola, III sec. d.C.); p. 172, 1297 (corniola, II sec. d.C.); p. 172, n. 1298 (niccolo, II sec. d.C.); p. 172, n. 1299 (sardonice, II/III sec. d.C.); p. 172, n. 1300 (sardonice, III sec. d.C.); p. 172, n. 1301 (III sec. d.C.); Maaskant-Kleibrink 1978, n. 239 (Republican Extinguishing Pellet-Style); n. 466 (Imperial Classicising Style); nn. 499-500 (Imperial Classicising Style); n. 586-587 (Imperial Classicising Style); n. 649 (Imperial Classicising Stripy Style); n. 667 (Imperial Small Grooves Style); n. 701 (Imperial Small Grooves Style); n. 742 (Imperial Small Grooves Style); n. 781 (Imperial Small Grooves Style); nn. 822-823 (Imperial Round Head Style); nn. 850-851 (Imperial Chin-Mouth-Nose Style); n. 1010 (Imperial Incoherent Grooves Style); nn. 1031-1032 (Imperial Incoherent Grooves Style); Mandrioli Bizzarri 1987, pp. 91-92, n. 147 (corniola bruciata, II-III sec. d.C.); p. 92, n. 148 (diaspro grigio-verde, III sec. d.C.); AG Wien III, p. 249, n. 2540/27 (corniola, II sec. d.C.); p. 260, nn. 2569-2570 (niccolo, XVI-XVII sec. d.C.); pp. 307-308, n. 2774 (corniola, I/II sec. d.C.); p. 308, n. 2775 (diaspro rosso, seconda metà II-prima metà III sec. d.C.); p. 308, n. 2776 (seconda metà II-prima metà III sec. d.C.); p. 308, n. 2777 (sarda, III sec. d.C.); Dembski 2005, p. 70, tav. 18, n. 173 (diaspro rosso, I/II sec. d.C.); p. 71, tav. 18, nn. 174-177 (corniola, II sec. d.C.); p. 71, tav. 18, n. 178 (corniola, II/III sec. d.C.); p. 71, tav. 18, n. 179 (diaspro rosso, III sec. d.C.); p. 71, tav. 18, n. 180 (corniola, III sec. d.C.); p. 71, tav. 18, n. 181 (sardonice, III sec. d.C.); p. 71, tav. 18, nn. 182-185 (corniola, III sec. d.C.); p. 71, tav. 19, n. 186 (diaspro rosso, III sec. d.C.); pp. 71-72, tav. 19, nn. 187-188 (corniola, II/III sec. d.C.); p. 72, tav. 19, nn. 189-190 (diaspro rosso, III sec. d.C.); p. 72, tav. 19, n. 191-192 (corniola, III sec. d.C.); p. 72, tav. 19, n. 193 (crisoprasio, III sec. d.C.); p. 72, tav. 19, n. 194 (onice, I/II sec. d.C.); p. 72, tav. 19, n. 195 (corniola, III sec. d.C.); p. 72, tav. 19, n. 196 (diaspro rosso, II/III sec. d.C.); p. 72, tav. 20, n. 197 (corniola, II sec. d.C.). Per quanto riguarda l'introduzione di animali in questa iconografia tradizionale di Mercurio si veda quanto osservato in Corti 2006.

**TU - CONDIZIONE GIURIDICA E VINCOLI****CDG - CONDIZIONE GIURIDICA**

<b>CDGG - Indicazione generica</b>	proprietà Stato
<b>CDGS - Indicazione specifica</b>	Soprintendenza per il Patrimonio Storico, Artistico e Etnoantropologico di Modena e Reggio Emilia
<b>CDGI - Indirizzo</b>	Largo Sant'Agostino, 337 - 41100 Modena (MO)

**DO - FONTI E DOCUMENTI DI RIFERIMENTO****FTA - DOCUMENTAZIONE FOTOGRAFICA**

<b>FTAX - Genere</b>	documentazione esistente
<b>FTAP - Tipo</b>	fotografia b/n
<b>FTAN - Codice identificativo</b>	SPSAE MO V_gemme 906

**FTA - DOCUMENTAZIONE FOTOGRAFICA**

<b>FTAX - Genere</b>	documentazione allegata
<b>FTAP - Tipo</b>	fotografia digitale
<b>FTAN - Codice identificativo</b>	SPSAE MO gemme 906

**AD - ACCESSO AI DATI****ADS - SPECIFICHE DI ACCESSO AI DATI****ADSP - Profilo di accesso**

1

**ADSM - Motivazione**

scheda contenente dati liberamente accessibili

**CM - COMPILAZIONE****CMP - COMPILAZIONE****CMPD - Data**

2007

**CMPN - Nome**

Corti C.

**FUR - Funzionario  
responsabile**

Giordani N.