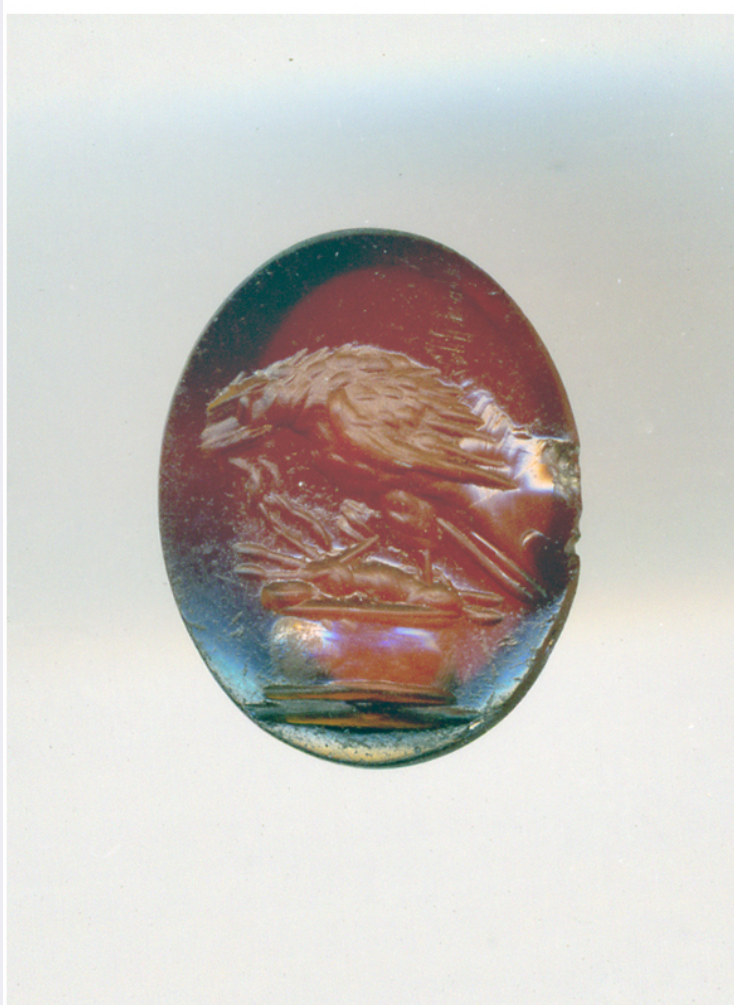


SCHEDA



922.jpg

CD - CODICI

TSK - Tipo Scheda OA

LIR - Livello ricerca P

NCT - CODICE UNIVOCO

NCTR - Codice regione 08

NCTN - Numero catalogo generale 00286172

ESC - Ente schedatore S28

ECP - Ente competente S28

OG - OGGETTO

OGT - OGGETTO

OGTD - Definizione gemma

SGT - SOGGETTO

SGTI - Identificazione aquila con capretto

LC - LOCALIZZAZIONE GEOGRAFICO-AMMINISTRATIVA

PVC - LOCALIZZAZIONE GEOGRAFICO-AMMINISTRATIVA ATTUALE

PVCS - Stato Italia

PVCR - Regione	Emilia Romagna
PVCP - Provincia	MO
PVCC - Comune	Modena
LDC - COLLOCAZIONE SPECIFICA	
LDCT - Tipologia	palazzo
LDCQ - Qualificazione	comunale
LDCN - Denominazione	Palazzo dei Musei
LDCC - Complesso monumentale di appartenenza	Palazzo dei Musei
LDCU - Denominazione spazio viabilistico	largo Sant'Agostino, 337
LDCM - Denominazione raccolta	Galleria Estense
LDCS - Specifiche	cassetto 28
UB - UBICAZIONE E DATI PATRIMONIALI	
INV - INVENTARIO DI MUSEO O SOPRINTENDENZA	
INVN - Numero	922
INVD - Data	NR (recupero pregresso)
DT - CRONOLOGIA	
DTZ - CRONOLOGIA GENERICA	
DTZG - Secolo	sec. II
DTS - CRONOLOGIA SPECIFICA	
DTSI - Da	100
DTSV - Validita'	ca.
DTSF - A	199
DTSL - Validita'	ca.
DTM - Motivazione cronologia	analisi stilistica
DTM - Motivazione cronologia	bibliografia
AU - DEFINIZIONE CULTURALE	
ATB - AMBITO CULTURALE	
ATBD - Denominazione	produzione romana
ATBM - Motivazione dell'attribuzione	analisi stilistica
MT - DATI TECNICI	
MTC - Materia e tecnica	corniola
MIS - MISURE	
MISU - Unita'	mm
MISL - Larghezza	9
MISN - Lunghezza	12
MISS - Spessore	3.5
CO - CONSERVAZIONE	
STC - STATO DI CONSERVAZIONE	
STCC - Stato di	

conservazione	discreto
STCS - Indicazioni specifiche	lacune lungo il bordo
DA - DATI ANALITICI	
DES - DESCRIZIONE	
DESO - Indicazioni sull'oggetto	Corniola rossa. Forma ellittica; Zwierlein-Diehl 6. Aquila nell'atto di mangiare la preda su un altare. L'aquila, di profilo a s., tiene ben salda tra le zampe la preda, una lepre, che giace distesa su un basso altare cilindrico con due semplici modanature alle estremità superiore e inferiore. La testa del rapace è abbassata e nel becco sono ben visibili parte delle viscere. Linea di base.
DESI - Codifica Iconclass	NR (recupero pregresso)
DESS - Indicazioni sul soggetto	NR (recupero pregresso)
NSC - Notizie storico-critiche	L'intaglio risulta abbastanza accurato e ben delineato il piumaggio dell'aquila. La gemma trova cfr. a Vienna (AG Wien III, n. 1811-2) con un esemplare di II sec. d.C. Soggetto analogo, molto diffuso nella glittica di età romana, compare anche tra le gemme aquileiesi (vedi Sena Chiesa 1966, n. 1288, p. 385 in agata). La raffigurazione dell'aquila che si posa su animali atterrati è stata messa in rapporto con analoghe raffigurazioni connesse con il culto di Iuppiter Dolichenus, di origine siriana - la città di Doliche, oggi Tell Duluk, dove si trovava il tempio del dio Baal, antica divinità del tuono e della fertilità, poi identificato con Giove, era situata nella Commagene, provincia della Siria - e molto diffuso presso i militari. La Sena Chiesa ritiene che, data la diffusione del tipo e la presenza di motivi consimili sulle monete italiote, alle quali spesso sono ispirati i motivi del repertorio glittico romano, la raffigurazione sia da considerare più una generica composizione di gusto ellenistico, che ispirata ad un preciso significato religioso (Sena Chiesa 1966, p. 384).
TU - CONDIZIONE GIURIDICA E VINCOLI	
CDG - CONDIZIONE GIURIDICA	
CDGG - Indicazione generica	proprietà Stato
CDGS - Indicazione specifica	Soprintendenza per il Patrimonio Storico, Artistico e Etnoantropologico di Modena e Reggio Emilia
CDGI - Indirizzo	Largo Sant'Agostino, 337 - 41100 Modena (MO)
DO - FONTI E DOCUMENTI DI RIFERIMENTO	
FTA - DOCUMENTAZIONE FOTOGRAFICA	
FTAX - Genere	documentazione esistente
FTAP - Tipo	fotografia b/n
FTAN - Codice identificativo	SPSAE MO V_gemme 922
FTA - DOCUMENTAZIONE FOTOGRAFICA	
FTAX - Genere	documentazione allegata
FTAP - Tipo	fotografia digitale
FTAN - Codice identificativo	SPSAE MO gemme 922
AD - ACCESSO AI DATI	
ADS - SPECIFICHE DI ACCESSO AI DATI	
ADSP - Profilo di accesso	1

ADSM - Motivazione

scheda contenente dati liberamente accessibili

CM - COMPILAZIONE

CMP - COMPILAZIONE

CMPD - Data

2007

CMPN - Nome

Corti C.

**FUR - Funzionario
responsabile**

Giordani N.