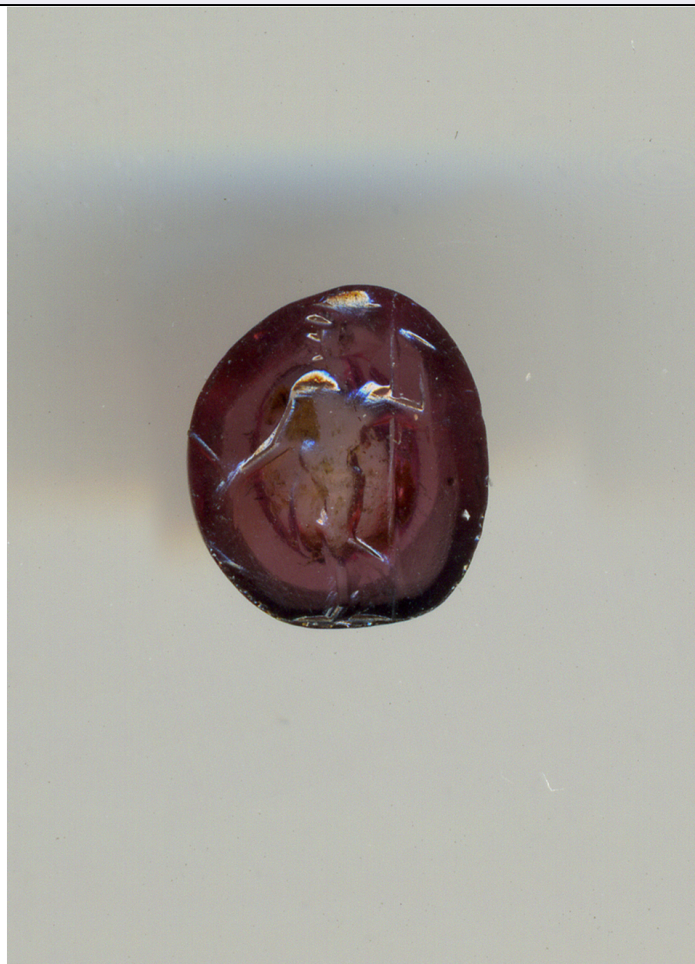


SCHEDA



0064.jpg

CD - CODICI

TSK - Tipo Scheda OA

LIR - Livello ricerca P

NCT - CODICE UNIVOCO

NCTR - Codice regione 08

NCTN - Numero catalogo generale 00285314

ESC - Ente schedatore S28

ECP - Ente competente S28

OG - OGGETTO

OGT - OGGETTO

OGTD - Definizione gemma

SGT - SOGGETTO

SGTI - Identificazione figura maschile nuda

LC - LOCALIZZAZIONE GEOGRAFICO-AMMINISTRATIVA

PVC - LOCALIZZAZIONE GEOGRAFICO-AMMINISTRATIVA ATTUALE

PVCS - Stato Italia

PVCR - Regione Emilia Romagna

PVCP - Provincia MO

| | |
|---|-------------------------------|
| PVCC - Comune | Modena |
| LDC - COLLOCAZIONE SPECIFICA | |
| LDCT - Tipologia | palazzo |
| LDCQ - Qualificazione | comunale |
| LDCN - Denominazione | Palazzo dei Musei |
| LDCC - Complesso monumentale di appartenenza | Palazzo dei Musei |
| LDCU - Denominazione spazio viabilistico | largo Sant'Agostino, 337 |
| LDCM - Denominazione raccolta | Galleria Estense |
| LDCS - Specifiche | cassetto 2 |
| UB - UBICAZIONE E DATI PATRIMONIALI | |
| INV - INVENTARIO DI MUSEO O SOPRINTENDENZA | |
| INVN - Numero | 64 |
| INVD - Data | NR (recupero pregresso) |
| DT - CRONOLOGIA | |
| DTZ - CRONOLOGIA GENERICA | |
| DTZG - Secolo | secc. XVI/ XVII |
| DTS - CRONOLOGIA SPECIFICA | |
| DTSI - Da | 1500 |
| DTSV - Validita' | ca. |
| DTSF - A | 1699 |
| DTSL - Validita' | ca. |
| DTM - Motivazione cronologia | analisi stilistica |
| ADT - Altre datazioni | secc. III/ IV |
| AU - DEFINIZIONE CULTURALE | |
| ATB - AMBITO CULTURALE | |
| ATBD - Denominazione | bottega Italia settentrionale |
| ATBM - Motivazione dell'attribuzione | analisi stilistica |
| MT - DATI TECNICI | |
| MTC - Materia e tecnica | granato/ intaglio |
| MIS - MISURE | |
| MISU - Unita' | mm |
| MISL - Larghezza | 7 |
| MISN - Lunghezza | 8 |
| MISS - Spessore | 2 |
| CO - CONSERVAZIONE | |
| STC - STATO DI CONSERVAZIONE | |
| STCC - Stato di conservazione | buono |
| DA - DATI ANALITICI | |

DES - DESCRIZIONE**DESO - Indicazioni sull'oggetto**

Forma ellittica; Zwierlein-Diehl 9. Figura [maschile] nuda (eroe ?) di profilo verso s., con elmo e appoggiato con la mano s. ad un'asta; tiene un oggetto non identificabile nella d. [protesa in avanti]. Linea di base.

DESI - Codifica Iconclass

NR (recupero pregresso)

DESS - Indicazioni sul soggetto

NR (recupero pregresso)

NSC - Notizie storico-critiche

REVISIONE: L'esemplare in questione trova confronto in una serie di gemme conservate al Museo Civico Archeologico di Bologna, caratterizzate dall'uso del granato, dalle dimensioni molto ridotte, dalla forte convessità della superficie intagliata e dalla resa molto schematica e sommaria delle raffigurazioni (solitamente figure umane), per le quali non è in genere possibile proporre interpretazioni più precise (Mandrioli Bizzarri 1987, p. 85, pp. 112-116, nn. 210-212, 214, 216, 218-222, 225-226). Queste gemme sono state attribuite alla tarda età romana (III-IV sec. d.C.). Tuttavia, trattandosi di una produzione che non trova altri confronti nell'ambito della glittica antica e considerando le caratteristiche generali delle gemme (forma della pietra, tipo di intaglio, iconografia) e la loro particolare concentrazione nelle raccolte del Museo Civico Archeologico di Bologna e della Galleria Estense di Modena, si propone una datazione all'età moderna (XVI-XVII secolo ca.) ed una fabbricazione legata all'ambito regionale o locale.

TU - CONDIZIONE GIURIDICA E VINCOLI**CDG - CONDIZIONE GIURIDICA****CDGG - Indicazione generica**

proprietà Stato

CDGS - Indicazione specifica

Soprintendenza per il Patrimonio Storico, Artistico e Etnoantropologico di Modena e Reggio Emilia

CDGI - Indirizzo

Largo Sant'Agostino, 337 - 41100 Modena (MO)

DO - FONTI E DOCUMENTI DI RIFERIMENTO**FTA - DOCUMENTAZIONE FOTOGRAFICA****FTAX - Genere**

documentazione esistente

FTAP - Tipo

fotografia b/n

FTAN - Codice identificativo

SPSAE MO I gemme 64

FTA - DOCUMENTAZIONE FOTOGRAFICA**FTAX - Genere**

documentazione allegata

FTAP - Tipo

fotografia digitale

FTAN - Codice identificativo

SPSAE MO gemme 0064

AD - ACCESSO AI DATI**ADS - SPECIFICHE DI ACCESSO AI DATI****ADSP - Profilo di accesso**

1

ADSM - Motivazione

scheda contenente dati liberamente accessibili

CM - COMPILAZIONE**CMP - COMPILAZIONE****CMPD - Data**

1996

CMPN - Nome

Ubdelli M.-L.

FUR - Funzionario

| | |
|---|--|
| responsabile | Bentini J. |
| RVM - TRASCRIZIONE PER INFORMATIZZAZIONE | |
| RVMD - Data | 2007 |
| RVMN - Nome | Corti C. |
| AGG - AGGIORNAMENTO - REVISIONE | |
| AGGD - Data | 2007 |
| AGGN - Nome | Corti C. |
| AGGF - Funzionario responsabile | NR (recupero pregresso) |
| AN - ANNOTAZIONI | |
| OSS - Osservazioni | In sede di revisione: rettificata la datazione proposta da Ubaldelli (età romana imperiale); rettificata AU; rettificata la materia prima (p. vitrea); inserita la forma in DA e precisata la descrizione; inserite NSC. |