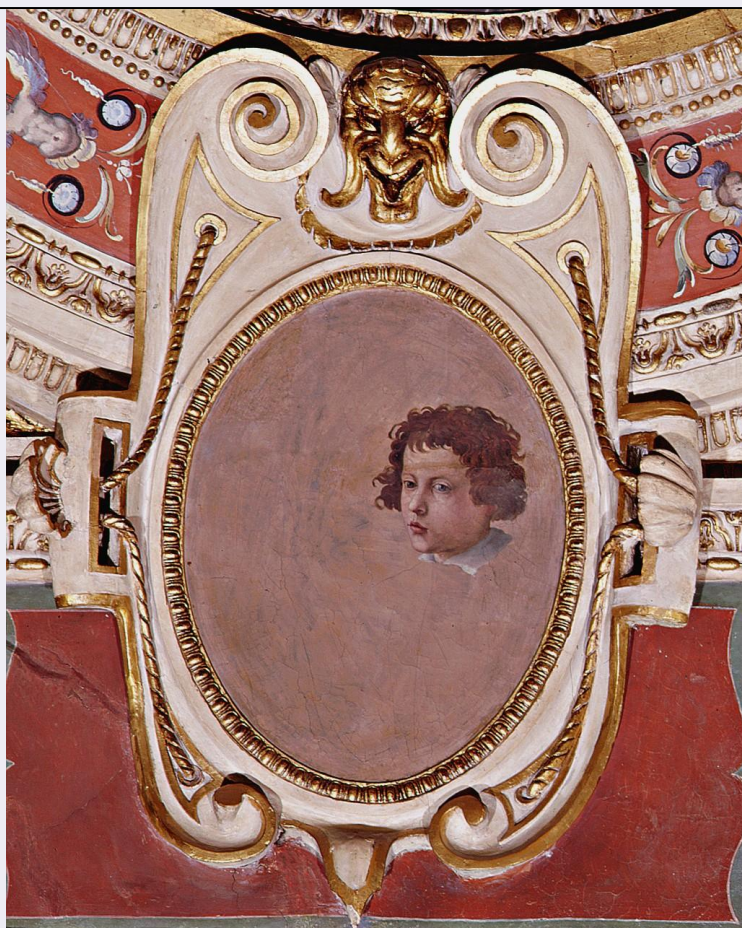


# SCHEDA



## CD - CODICI

TSK - Tipo Scheda OA

LIR - Livello ricerca P

### NCT - CODICE UNIVOCO

NCTR - Codice regione 08

NCTN - Numero catalogo generale 00285833

ESC - Ente schedatore S28

ECP - Ente competente S28

## OG - OGGETTO

### OGT - OGGETTO

OGTD - Definizione gemma

### SGT - SOGGETTO

SGTI - Identificazione fiori

## LC - LOCALIZZAZIONE GEOGRAFICO-AMMINISTRATIVA

### PVC - LOCALIZZAZIONE GEOGRAFICO-AMMINISTRATIVA ATTUALE

PVCS - Stato Italia

PVCR - Regione Emilia Romagna

PVCP - Provincia MO

PVCC - Comune Modena

### LDC - COLLOCAZIONE SPECIFICA

<b>LDCT - Tipologia</b>	palazzo
<b>LDCQ - Qualificazione</b>	comunale
<b>LDCN - Denominazione</b>	Palazzo dei Musei
<b>LDCC - Complesso monumentale di appartenenza</b>	Palazzo dei Musei
<b>LDCU - Denominazione spazio viabilistico</b>	largo Sant'Agostino, 337
<b>LDCM - Denominazione raccolta</b>	Galleria Estense
<b>LDCS - Specifiche</b>	cassetto 19
<b>UB - UBICAZIONE E DATI PATRIMONIALI</b>	
<b>INV - INVENTARIO DI MUSEO O SOPRINTENDENZA</b>	
<b>INVN - Numero</b>	583
<b>INVD - Data</b>	NR (recupero pregresso)
<b>DT - CRONOLOGIA</b>	
<b>DTZ - CRONOLOGIA GENERICA</b>	
<b>DTZG - Secolo</b>	secc. XVI/ XVIII
<b>DTS - CRONOLOGIA SPECIFICA</b>	
<b>DTSI - Da</b>	1500
<b>DTSV - Validita'</b>	(?)
<b>DTSF - A</b>	1799
<b>DTSL - Validita'</b>	(?)
<b>DTM - Motivazione cronologia</b>	analisi stilistica
<b>AU - DEFINIZIONE CULTURALE</b>	
<b>ATB - AMBITO CULTURALE</b>	
<b>ATBD - Denominazione</b>	produzione italiana
<b>ATBM - Motivazione dell'attribuzione</b>	analisi stilistica
<b>MT - DATI TECNICI</b>	
<b>MTC - Materia e tecnica</b>	lapislazzulo/ intaglio
<b>MIS - MISURE</b>	
<b>MISU - Unita'</b>	mm
<b>MISL - Larghezza</b>	6.5
<b>MISN - Lunghezza</b>	8
<b>MISS - Spessore</b>	1.5
<b>CO - CONSERVAZIONE</b>	
<b>STC - STATO DI CONSERVAZIONE</b>	
<b>STCC - Stato di conservazione</b>	discreto
<b>STCS - Indicazioni specifiche</b>	lacuna lungo il bordo d.
<b>DA - DATI ANALITICI</b>	
<b>DES - DESCRIZIONE</b>	

<b>DESO - Indicazioni sull'oggetto</b>	Forma ellittica; Zwierlein-Diehl 3. Tre fiori a sei lobi che si dipartono da un unico stelo fogliato. Linea di base con monticello di terreno e fili d'erba.
<b>DESI - Codifica Iconclass</b>	NR (recupero pregresso)
<b>DESS - Indicazioni sul soggetto</b>	NR (recupero pregresso)
<b>NSC - Notizie storico-critiche</b>	Raffigurazione estranea al repertorio della glittica antica. Nella Raccolta Estense essa compare su vari esemplari, tutti realizzati in lapislazzuli: n. 577 = 00285827; n. 583 = 00285833; n. 584 = 00285834 (con farfalle o libellule); n. 590 = 00285840 (con farfalle o libellule). Il motivo del fiore trova stilisticamente altri confronti nella glittica di età moderna della raccolta (cfr. a titolo di esempio n. 960 = 00286240, cuore sormontato da un fiore) e risulta ben documentato sulle ceramiche graffite, anche nelle produzioni più tarde di questa classe ceramica.
<b>TU - CONDIZIONE GIURIDICA E VINCOLI</b>	
<b>CDG - CONDIZIONE GIURIDICA</b>	
<b>CDGG - Indicazione generica</b>	proprietà Stato
<b>CDGS - Indicazione specifica</b>	Soprintendenza per il Patrimonio Storico, Artistico e Etnoantropologico di Modena e Reggio Emilia
<b>CDGI - Indirizzo</b>	Largo Sant'Agostino, 337 - 41100 Modena (MO)
<b>DO - FONTI E DOCUMENTI DI RIFERIMENTO</b>	
<b>FTA - DOCUMENTAZIONE FOTOGRAFICA</b>	
<b>FTAX - Genere</b>	documentazione esistente
<b>FTAP - Tipo</b>	fotografia b/n
<b>FTAN - Codice identificativo</b>	SPSAE MO III_gemme 583
<b>FTA - DOCUMENTAZIONE FOTOGRAFICA</b>	
<b>FTAX - Genere</b>	documentazione allegata
<b>FTAP - Tipo</b>	fotografia digitale
<b>FTAN - Codice identificativo</b>	SPSAE MO gemme 583
<b>AD - ACCESSO AI DATI</b>	
<b>ADS - SPECIFICHE DI ACCESSO AI DATI</b>	
<b>ADSP - Profilo di accesso</b>	1
<b>ADSM - Motivazione</b>	scheda contenente dati liberamente accessibili
<b>CM - COMPILAZIONE</b>	
<b>CMP - COMPILAZIONE</b>	
<b>CMPD - Data</b>	2007
<b>CMPN - Nome</b>	Corti C.
<b>FUR - Funzionario responsabile</b>	Giordani N.