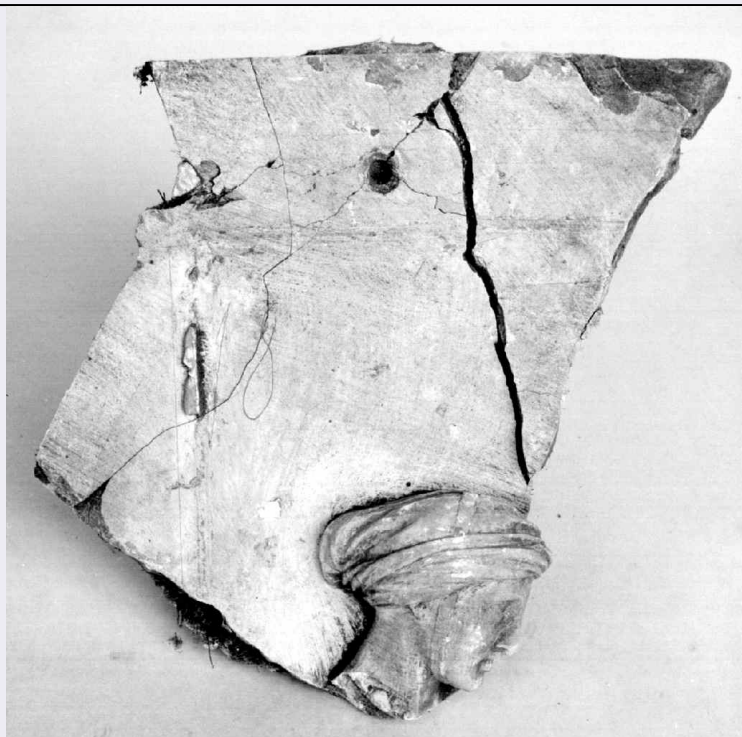


SCHEDA



CD - CODICI

TSK - Tipo Scheda D

LIR - Livello ricerca P

NCT - CODICE UNIVOCO

NCTR - Codice regione 08

NCTN - Numero catalogo
generale 00436940

ESC - Ente schedatore S28

ECP - Ente competente S28

OG - OGGETTO

OGT - OGGETTO

OGTD - Definizione disegno

SGT - SOGGETTO

SGTI - Identificazione Testa di vecchio

LC - LOCALIZZAZIONE GEOGRAFICO-AMMINISTRATIVA

PVC - LOCALIZZAZIONE GEOGRAFICO-AMMINISTRATIVA ATTUALE

PVCS - Stato Italia

PVCR - Regione Emilia Romagna

PVCP - Provincia MO

PVCC - Comune Modena

LDC - COLLOCAZIONE SPECIFICA

LDCT - Tipologia palazzo

LDCQ - Qualificazione statale

LDCN - Denominazione Palazzo Coccapani

LDCU - Denominazione

| | |
|---|--|
| spazio viabilistico | Viale Vittorio Emanuele, 95 |
| LDCM - Denominazione raccolta | Galleria Estense |
| LDCS - Specifiche | Depositi |
| UB - UBICAZIONE E DATI PATRIMONIALI | |
| INV - INVENTARIO DI MUSEO O SOPRINTENDENZA | |
| INVN - Numero | 1190 |
| INVD - Data | NR (recupero pregresso) |
| INV - INVENTARIO DI MUSEO O SOPRINTENDENZA | |
| INVN - Numero | 1596 |
| INVD - Data | 1956 |
| DT - CRONOLOGIA | |
| DTZ - CRONOLOGIA GENERICA | |
| DTZG - Secolo | sec. XVI |
| DTZS - Frazione di secolo | prima metà |
| DTS - CRONOLOGIA SPECIFICA | |
| DTSI - Da | 1500 |
| DTSF - A | 1549 |
| DTM - Motivazione cronologica | analisi stilistica |
| AU - DEFINIZIONE CULTURALE | |
| AUT - AUTORE | |
| AUTS - Riferimento all'autore | attribuito |
| AUTM - Motivazione dell'attribuzione | documentazione |
| AUTN - Nome scelto | Wolf Huber |
| AUTA - Dati anagrafici | 1490 ca./ 1553 |
| AUTH - Sigla per citazione | 00001941 |
| MT - DATI TECNICI | |
| MTC - Materia e tecnica | carta/ carboncino/ gesso |
| MIS - MISURE | |
| MISU - Unita' | mm |
| MISA - Altezza | 225 |
| MISL - Larghezza | 166 |
| CO - CONSERVAZIONE | |
| STC - STATO DI CONSERVAZIONE | |
| STCC - Stato di conservazione | mediocre |
| STCS - Indicazioni specifiche | Il foglio presenta piegature e grossa lacuna restaurata nell'angolo in basso a sinistra; pieghe e strappi in alto. |
| RS - RESTAURI | |
| RST - RESTAURI | |
| RSTD - Data | 1980 |

| | |
|--|---|
| RSTN - Nome operatore | Viero-Maganzi |
| DA - DATI ANALITICI | |
| DES - DESCRIZIONE | |
| DESO - Indicazioni sull'oggetto | Volto di vecchio di tre quarti con lunga barba bianca. Realizzato a carboncino e gesso bianco su carta preparata rossa. |
| DESI - Codifica Iconclass | NR (recupero pregresso) |
| DESS - Indicazioni sul soggetto | Figure maschili: vecchio. |
| ISR - ISCRIZIONI | |
| ISRC - Classe di appartenenza | documentaria |
| ISRL - Lingua | italiano |
| ISRS - Tecnica di scrittura | a penna |
| ISRT - Tipo di caratteri | corsivo |
| ISRP - Posizione | verso |
| ISRI - Trascrizione | inv. 1190 |
| ISR - ISCRIZIONI | |
| ISRC - Classe di appartenenza | documentaria |
| ISRL - Lingua | italiano |
| ISRS - Tecnica di scrittura | a matita |
| ISRT - Tipo di caratteri | corsivo |
| ISRP - Posizione | recto |
| ISRI - Trascrizione | 3 |
| STM - STEMMI, EMBLEMI, MARCHI | |
| STMC - Classe di appartenenza | timbro |
| STMQ - Qualificazione | amministrativo |
| STMI - Identificazione | 1956, n° 1596 |
| STMP - Posizione | verso |
| STMD - Descrizione | NR (recupero pregresso) |
| STM - STEMMI, EMBLEMI, MARCHI | |
| STMC - Classe di appartenenza | timbro |
| STMI - Identificazione | Alfonso IV d'Este (1634-1662) (L. 106) |
| STMP - Posizione | verso, angolo in alto a destra (tagliato) |
| STMD - Descrizione | Lettere AE sormontate da corona in campo nero. |
| NSC - Notizie storico-critiche | Il disegno era stato inventariato con una iniziale attribuzione a Tiziano e in seguito a Veronese. Nel 1883 è stato pubblicato da Venturi (1883, p. 166, fig. 49) come Durer con una precisa indicazione cronologica: 1530. Nella documentazione dell'ufficio catalogo della Soprintendenza l'attribuzione è stata rivista a favore di un seguace di Durer, Wolf Huber, artista attivo alla corte del principe vescovo di Passavia. I caratteri e le soluzioni grafiche del disegno, costruito in modo incisivo e ricco di sottigliezze pittoriche e chiaroscurali, oltre che con acuta indagine psicologica, rimandano all'arte tedesca e a un pittore della |

cerchia di Durer, per cui si ritenedi poter mantenere l'attribuzione a Wolf Huber i cui ritratti mostrano caratteri stilistici e penetrazione psicologica molto simili.

TU - CONDIZIONE GIURIDICA E VINCOLI

CDG - CONDIZIONE GIURIDICA

| | |
|-------------------------------------|---|
| CDGG - Indicazione generica | proprietà Stato |
| CDGS - Indicazione specifica | Soprintendenza per i Beni Storici Artistici ed etnoantropologici delle Province di Modena e Reggio Emilia |
| CDGI - Indirizzo | Piazza Sant'Agostino, 337 - 41100 Modena |

DO - FONTI E DOCUMENTI DI RIFERIMENTO

FTA - DOCUMENTAZIONE FOTOGRAFICA

| | |
|-------------------------------------|-------------------------|
| FTAX - Genere | documentazione allegata |
| FTAP - Tipo | fotografia b/n |
| FTAN - Codice identificativo | Disegni_1190 |

FTA - DOCUMENTAZIONE FOTOGRAFICA

| | |
|-------------------------------------|-------------------------|
| FTAX - Genere | documentazione allegata |
| FTAP - Tipo | fotografia colore |
| FTAN - Codice identificativo | Disegni_1190c |

BIB - BIBLIOGRAFIA

| | |
|-----------------------------------|------------------------|
| BIBX - Genere | bibliografia specifica |
| BIBA - Autore | Venturi A. |
| BIBD - Anno di edizione | 1882 |
| BIBH - Sigla per citazione | 00000105 |
| BIBN - V., pp., nn. | p. 166 |
| BIBI - V., tavv., figg. | fig. 49 |

AD - ACCESSO AI DATI

ADS - SPECIFICHE DI ACCESSO AI DATI

| | |
|----------------------------------|--|
| ADSP - Profilo di accesso | 1 |
| ADSM - Motivazione | scheda contenente dati liberamente accessibili |

CM - COMPILAZIONE

CMP - COMPILAZIONE

| | |
|---------------------------------------|-------------|
| CMPD - Data | 2008 |
| CMPN - Nome | Bigi A. |
| FUR - Funzionario responsabile | Giordani N. |

AN - ANNOTAZIONI

| | |
|---------------------------|---|
| OSS - Osservazioni | Nella documentazione dell'ufficio catalogo della Soprintendenza si conserva una scheda dattiloscritta non firmata e non datata. |
|---------------------------|---|