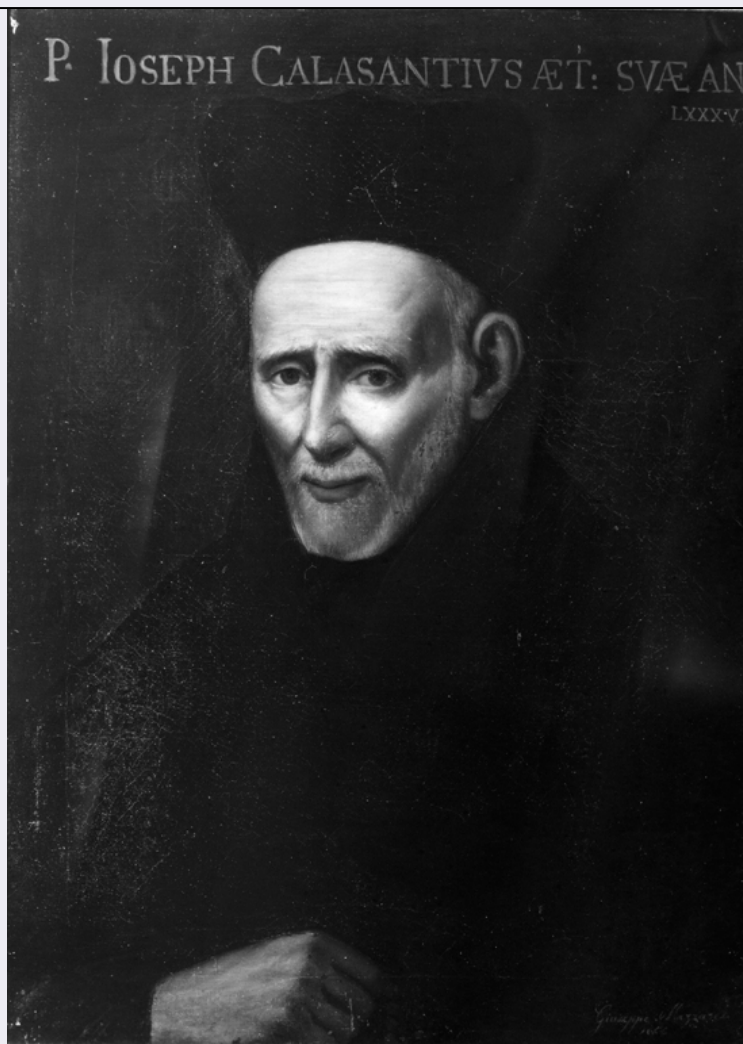


# SCHEDA



## CD - CODICI

TSK - Tipo Scheda D

LIR - Livello ricerca P

### NCT - CODICE UNIVOCO

NCTR - Codice regione 08

NCTN - Numero catalogo generale 00437022

ESC - Ente schedatore S28

ECP - Ente competente S28

## OG - OGGETTO

### OGT - OGGETTO

OGTD - Definizione disegno preparatorio

### SGT - SOGGETTO

SGTI - Identificazione San Bernardo

SGTT - Titolo San Bernardo

## LC - LOCALIZZAZIONE GEOGRAFICO-AMMINISTRATIVA

### PVC - LOCALIZZAZIONE GEOGRAFICO-AMMINISTRATIVA ATTUALE

PVCS - Stato Italia

PVCR - Regione Emilia Romagna

<b>PVCP - Provincia</b>	MO
<b>PVCC - Comune</b>	Modena
<b>LDC - COLLOCAZIONE SPECIFICA</b>	
<b>LDCT - Tipologia</b>	Palazzo
<b>LDCQ - Qualificazione</b>	statale
<b>LDCN - Denominazione</b>	Palazzo Coccapani
<b>LDCU - Denominazione spazio viabilistico</b>	viale Vittorio Emanuele, 95
<b>LDCM - Denominazione raccolta</b>	Galleria Estense
<b>LDCS - Specifiche</b>	depositi
<b>UB - UBICAZIONE E DATI PATRIMONIALI</b>	
<b>INV - INVENTARIO DI MUSEO O SOPRINTENDENZA</b>	
<b>INVN - Numero</b>	694
<b>INVD - Data</b>	NR (recupero pregresso)
<b>INV - INVENTARIO DI MUSEO O SOPRINTENDENZA</b>	
<b>INVN - Numero</b>	1101
<b>INVD - Data</b>	1956
<b>RO - RAPPORTO</b>	
<b>ROF - RAPPORTO OPERA FINALE/ORIGINALE</b>	
<b>ROFF - Stadio opera</b>	disegno preparatorio
<b>ROFO - Opera finale /originale</b>	volta del coro del Duomo di Genova
<b>DT - CRONOLOGIA</b>	
<b>DTZ - CRONOLOGIA GENERICA</b>	
<b>DTZG - Secolo</b>	sec. XVII
<b>DTZS - Frazione di secolo</b>	prima metà
<b>DTS - CRONOLOGIA SPECIFICA</b>	
<b>DTSI - Da</b>	1622
<b>DTSV - Validita'</b>	post
<b>DTSF - A</b>	1633
<b>DTSL - Validita'</b>	ante
<b>DTM - Motivazione cronologica</b>	documentazione
<b>AU - DEFINIZIONE CULTURALE</b>	
<b>AUT - AUTORE</b>	
<b>AUTR - Riferimento all'intervento</b>	disegnatore
<b>AUTM - Motivazione dell'attribuzione</b>	analisi stilistica
<b>AUTN - Nome scelto</b>	Tavarone Lazzaro
<b>AUTA - Dati anagrafici</b>	1556 ca./ 1641
<b>AUTH - Sigla per citazione</b>	00002021
<b>AAT - Altre attribuzioni</b>	Cambiaso Luca

<b>MT - DATI TECNICI</b>	
<b>MTC - Materia e tecnica</b>	carta/ inchiostro
<b>MIS - MISURE</b>	
<b>MISU - Unita'</b>	mm
<b>MISA - Altezza</b>	203
<b>MISL - Larghezza</b>	337
<b>CO - CONSERVAZIONE</b>	
<b>STC - STATO DI CONSERVAZIONE</b>	
<b>STCC - Stato di conservazione</b>	buono
<b>STCS - Indicazioni specifiche</b>	Controfondato. Ingiallimento naturale della carta.
<b>DA - DATI ANALITICI</b>	
<b>DES - DESCRIZIONE</b>	
<b>DESO - Indicazioni sull'oggetto</b>	Un Santo vescovo in gloria che legge un libro e due angeli, uno con pastorale e l'altro con la mitra.
<b>DESI - Codifica Iconclass</b>	NR (recupero pregresso)
<b>DESS - Indicazioni sul soggetto</b>	Soggetti sacri.
<b>ISR - ISCRIZIONI</b>	
<b>ISRC - Classe di appartenenza</b>	documentaria
<b>ISRS - Tecnica di scrittura</b>	a penna
<b>ISRT - Tipo di caratteri</b>	numeri arabi
<b>ISRP - Posizione</b>	in alto a destra
<b>ISRI - Trascrizione</b>	"43"
<b>ISR - ISCRIZIONI</b>	
<b>ISRC - Classe di appartenenza</b>	documentaria
<b>ISRS - Tecnica di scrittura</b>	a penna
<b>ISRT - Tipo di caratteri</b>	numeri arabi
<b>ISRP - Posizione</b>	in alto a sinistra
<b>ISRI - Trascrizione</b>	"29" [numerazione antica]
<b>ISR - ISCRIZIONI</b>	
<b>ISRC - Classe di appartenenza</b>	documentaria
<b>ISRS - Tecnica di scrittura</b>	a penna
<b>ISRT - Tipo di caratteri</b>	numeri arabi
<b>ISRP - Posizione</b>	in alto a destra
<b>ISRI - Trascrizione</b>	"124" [numerazione antica]
<b>STM - STEMMI, EMBLEMI, MARCHI</b>	
<b>STMC - Classe di appartenenza</b>	timbro
<b>STMI - Identificazione</b>	timbro inventariale del 1956

<b>STMP - Posizione</b>	in basso a destra
<b>STMD - Descrizione</b>	Nel timbro figura l'anno dell'inventario "1956" e il numero "1101".
<b>NSC - Notizie storico-critiche</b>	Il disegno, riquadrato ad ottagono, è tracciato a penna e inchiostro marro ne con acquerello marrone sopra ad uno schizzo preparatorio a matita nera su carta bianca. Attribuito nella vecchia schedatura a Luca Cambiaso, il disegno è stato ricondotto a Lazzaro Tavarone dalla Collobi Ragghianti poiandolo, insieme ad altri disegni della medesima collezione (inv. nn. 646, 647, 648, 668, 696 verso), in relazione con i santi dei quattro medaglioni ottagonali che circondano l'affresco raffigurante "Il martirio di San Lorenzo" (1622) nella volta del coro del Duomo di San Lorenzo a Genova (Collobi Ragghianti, 1954, pp. 441, 444). In base a quanto riportato nella "Descrizione della città di Genova da un anonimo del 1811" (ed. a cura di E. F. Poleggi, Genova 1974), la studiosa suggerisce di ascrivere la realizzazione degli stucchi, entro i quali si dispongono i quattro santi, in un secondo momento (1633) rispetto alla realizzazione degli affreschi sulla volta (1622). Il foglio proviene da un album poiché porta il numero 124 con un altro numero (29) che probabilmente si riferisce alla pagina. La presenza dell'album è segnalata nell'Inventario dell'Accademia di Belle Arti del 1811. Si segnala una scheda di catalogo precedente (documentazione e archivio ufficio catalogo, n. 278, album n. 4, non firmata).
<b>TU - CONDIZIONE GIURIDICA E VINCOLI</b>	
<b>CDG - CONDIZIONE GIURIDICA</b>	
<b>CDGG - Indicazione generica</b>	proprietà Stato
<b>CDGS - Indicazione specifica</b>	Soprintendenza per i Beni Storici Artistici ed Etnoantropologici delle province di Modena e Reggio Emilia
<b>CDGI - Indirizzo</b>	Piazza Sant'Agostino, 337 - 41100 Modena
<b>DO - FONTI E DOCUMENTI DI RIFERIMENTO</b>	
<b>FTA - DOCUMENTAZIONE FOTOGRAFICA</b>	
<b>FTAX - Genere</b>	documentazione allegata
<b>FTAP - Tipo</b>	fotografia b/n
<b>FTAN - Codice identificativo</b>	disegni_0694
<b>FTAT - Note</b>	si segnala anche foto Bandieri n. 5712 (negativo 13x18)
<b>FNT - FONTI E DOCUMENTI</b>	
<b>FNTF - Tipo</b>	inventario
<b>FNTT - Denominazione</b>	Inventario dei disegni della Accademia di Belle arti
<b>FNTD - Data</b>	1811
<b>FNTF - Foglio/Carta</b>	n. 278, n. 124
<b>FNTN - Nome archivio</b>	Archivio di Stato di Modena
<b>FNTS - Posizione</b>	Patrimonio degli Studi
<b>FNTI - Codice identificativo</b>	NR (recupero pregresso)
<b>BIB - BIBLIOGRAFIA</b>	
<b>BIBX - Genere</b>	bibliografia specifica
<b>BIBA - Autore</b>	Collobi Ragghianti L.
<b>BIBD - Anno di edizione</b>	1954
<b>BIBN - V., pp., nn.</b>	v. 5, pp. 441, 444

<b>BIBI - V., tavn., figg.</b>	00002547
<b>BIB - BIBLIOGRAFIA</b>	
<b>BIBX - Genere</b>	bibliografia specifica
<b>BIBA - Autore</b>	Newcome M.
<b>BIBD - Anno di edizione</b>	1989
<b>BIBN - V., pp., nn.</b>	p. 186
<b>BIBI - V., tavn., figg.</b>	00002810
<b>BIB - BIBLIOGRAFIA</b>	
<b>BIBX - Genere</b>	bibliografia specifica
<b>BIBA - Autore</b>	Appendice documentaria
<b>BIBD - Anno di edizione</b>	1989
<b>BIBH - Sigla per citazione</b>	00002811
<b>BIBN - V., pp., nn.</b>	p. 48, n. 124
<b>AD - ACCESSO AI DATI</b>	
<b>ADS - SPECIFICHE DI ACCESSO AI DATI</b>	
<b>ADSP - Profilo di accesso</b>	1
<b>ADSM - Motivazione</b>	scheda contenente dati liberamente accessibili
<b>CM - COMPILAZIONE</b>	
<b>CMP - COMPILAZIONE</b>	
<b>CMPD - Data</b>	2008
<b>CMPN - Nome</b>	Stefani C.
<b>FUR - Funzionario responsabile</b>	Giordani N.
<b>RVM - TRASCRIZIONE PER INFORMATIZZAZIONE</b>	
<b>RVMD - Data</b>	2006
<b>RVMN - Nome</b>	ARTPAST
<b>AGG - AGGIORNAMENTO - REVISIONE</b>	
<b>AGGD - Data</b>	2006
<b>AGGN - Nome</b>	ARTPAST
<b>AGGF - Funzionario responsabile</b>	NR (recupero pregresso)
<b>AGG - AGGIORNAMENTO - REVISIONE</b>	
<b>AGGD - Data</b>	2010
<b>AGGN - Nome</b>	ICCD/ DG BASAE/ Albonico C.
<b>AGGF - Funzionario responsabile</b>	NR (recupero pregresso)
<b>AN - ANNOTAZIONI</b>	
<b>OSS - Osservazioni</b>	in basso a sinistra etichetta moderna con numero "694".