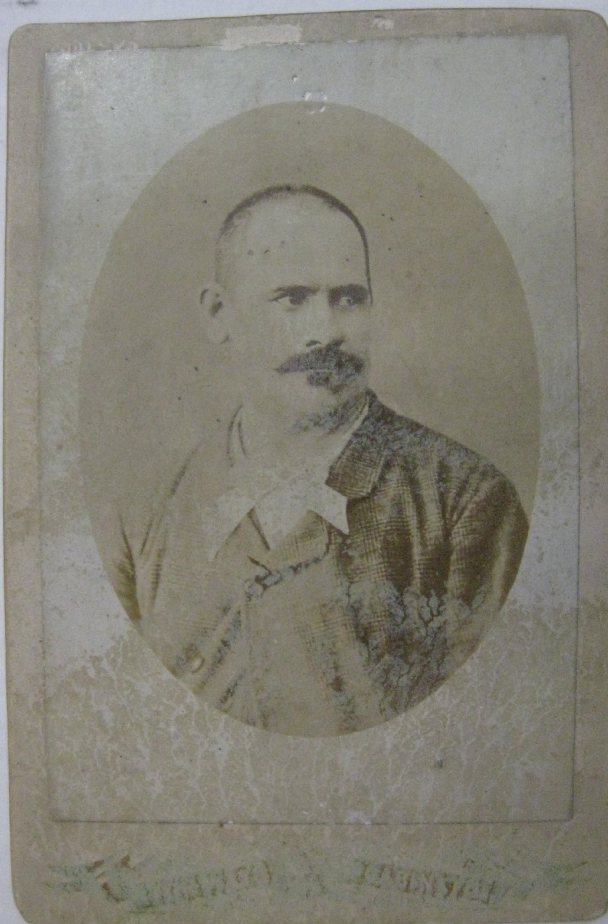


SCHEDA



CD - CODICI

TSK - Tipo Scheda	F
LIR - Livello ricerca	I
NCT - CODICE UNIVOCO	
NCTR - Codice regione	09
NCTN - Numero catalogo generale	00767481
ESC - Ente schedatore	S121
ECP - Ente competente	S121

OG - OGGETTO

OGT - OGGETTO

OGTD - Definizione dell'oggetto	positivo
OGTB - Natura biblioteconomica dell'oggetto	m

QNT - QUANTITA'

QNTN - Numero oggetti /elementi	1
---------------------------------	---

SG - SOGGETTO

SGT - SOGGETTO

SGTI - Identificazione	ritratto di uomo
SGL - TITOLO	
SGLT - Titolo proprio	NR (recupero pregresso)
SGLL - Titolo parallelo	NR (recupero pregresso)
SGLA - Titolo attribuito	ritratto di volontario garibaldino
SGLS - Specifiche del titolo	da precedente inventario
LC - LOCALIZZAZIONE GEOGRAFICO-AMMINISTRATIVA	
PVC - LOCALIZZAZIONE GEOGRAFICO-AMMINISTRATIVA ATTUALE	
PVCS - Stato	ITALIA
PVCR - Regione	Toscana
PVCP - Provincia	PI
PVCC - Comune	Pisa
PVCL - Località	Ospedaletto
LDC - COLLOCAZIONE SPECIFICA	
LDCN - Denominazione attuale	Centro Servizi Enrico Fermi
LDCU - Indirizzo	via Bellatalla
LDCS - Specifiche	deposito comunale
LDCM - Denominazione raccolta	fondo Comune di Pisa
UB - UBICAZIONE E DATI PATRIMONIALI	
UBF - UBICAZIONE FOTO	
UBFP - Fondo	Fondo Comune di Pisa
LA - ALTRE LOCALIZZAZIONI GEOGRAFICO-AMMINISTRATIVE	
TCL - Tipo di localizzazione	luogo di provenienza
PRV - LOCALIZZAZIONE GEOGRAFICO-AMMINISTRATIVA	
PRVR - Regione	Toscana
PRVP - Provincia	PI
PRVC - Comune	Pisa
PRC - COLLOCAZIONE SPECIFICA	
PRCT - Tipologia architettonica	convento
PRCQ - Qualificazione	francescano
PRCD - Denominazione	Museo Civico (ex)
PRCM - Denominazione raccolta	Sala Garibaldi
PRCI - Numero di inventario	459
DT - CRONOLOGIA	
DTZ - CRONOLOGIA GENERICA	
DTZG - Secolo	XIX
DTS - CRONOLOGIA SPECIFICA	
DTSI - Da	1861
DTSV - Validità	post

DTSF - A	1861
DTSL - Validità	post
DTM - MOTIVAZIONE CRONOLOGIA	
DTMM - Motivazione	NR (recupero pregresso)
AU - DEFINIZIONE CULTURALE	
AUF - AUTORE DELLA FOTOGRAFIA	
AUFB - Nome scelto (ente o autore collettivo)	Premiata Fotografia Artistica
AUFI - Indicazione del nome e dell'indirizzo	Premiata Fotografia Artistica - Pisa
AUFA - Dati anagrafici /estremi cronologici	sec. XIX seconda metà
AUFR - Riferimento all'intervento	fotografo principale
AUFM - Motivazione dell'attribuzione	marchio
MT - DATI TECNICI	
MTX - Indicazione di colore	B/ N
MTC - Materia e tecnica	albumina/ carta
MIS - MISURE	
MISO - Tipo misure	supporto primario
MISU - Unità di misura	mm
MISA - Altezza	135
MISL - Larghezza	95
CO - CONSERVAZIONE	
STC - STATO DI CONSERVAZIONE	
STCC - Stato di conservazione	mediocre
TU - CONDIZIONE GIURIDICA E VINCOLI	
CDG - CONDIZIONE GIURIDICA	
CDGG - Indicazione generica	proprietà Ente pubblico territoriale
CDGS - Indicazione specifica	Comune di Pisa
DO - FONTI E DOCUMENTI DI RIFERIMENTO	
FTA - DOCUMENTAZIONE FOTOGRAFICA	
FTAX - Genere	documentazione allegata
FTAP - Tipo	fotografia digitale
FTAN - Codice identificativo	Grasso 107
FTA - DOCUMENTAZIONE FOTOGRAFICA	
FTAX - Genere	documentazione allegata
FTAP - Tipo	fotografia digitale
FTAN - Codice identificativo	Grasso 108
AD - ACCESSO AI DATI	

ADS - SPECIFICHE DI ACCESSO AI DATI**ADSP - Profilo di accesso**

1

ADSM - Motivazione

scheda contenente dati liberamente accessibili

CM - COMPILAZIONE**CMP - COMPILAZIONE****CMPD - Data**

2009

CMPN - Nome

Grasso M.

**FUR - Funzionario
responsabile**

Burrese M.

AGG - AGGIORNAMENTO - REVISIONE**AGGD - Data**

2010

AGGN - Nome

ICCD/ DG BASAE/ Bascetta G.

**AGGF - Funzionario
responsabile**

NR (recupero pregresso)