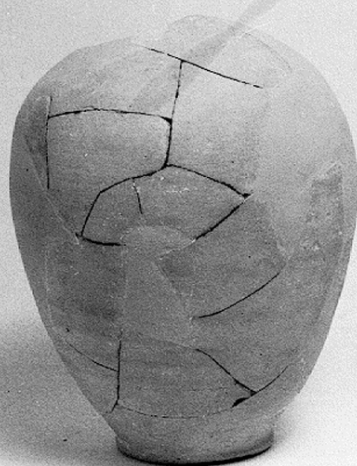


SCHEDA



19/00037217

CD - CODICI

TSK - Tipo Scheda	OA
LIR - Livello ricerca	P
NCT - CODICE UNIVOCO	
NCTR - Codice regione	05
NCTN - Numero catalogo generale	00062985
ESC - Ente schedatore	S119
ECP - Ente competente	S119

RV - RELAZIONI

RVE - STRUTTURA COMPLESSA

RVEL - Livello	1.9
RVER - Codice bene radice	0500062985

OG - OGGETTO

OGT - OGGETTO

OGTD - Definizione	statuetta
OGTP - Posizione	Ordine mediano, al centro

SGT - SOGGETTO

SGTI - Identificazione	angioletto musicante
------------------------	----------------------

LC - LOCALIZZAZIONE GEOGRAFICO-AMMINISTRATIVA

PVC - LOCALIZZAZIONE GEOGRAFICO-AMMINISTRATIVA ATTUALE

PVCS - Stato	Italia
PVCR - Regione	Veneto
PVCP - Provincia	BL
PVCC - Comune	Belluno

LDC - COLLOCAZIONE SPECIFICA

DT - CRONOLOGIA

DTZ - CRONOLOGIA GENERICA

DTZG - Secolo	sec. XV
DTS - CRONOLOGIA SPECIFICA	
DTSI - Da	1486
DTSF - A	1490
DTM - Motivazione cronologia	bibliografia
AU - DEFINIZIONE CULTURALE	
AUT - AUTORE	
AUTM - Motivazione dell'attribuzione	bibliografia
AUTN - Nome scelto	Cesa Matteo
AUTA - Dati anagrafici	notizie 1458-1491
AUTH - Sigla per citazione	00001998
MT - DATI TECNICI	
MTC - Materia e tecnica	legno/ intaglio/ doratura/ pittura
MIS - MISURE	
MISA - Altezza	60
MISL - Larghezza	27
MISP - Profondita'	20
MIST - Validita'	ca.
CO - CONSERVAZIONE	
STC - STATO DI CONSERVAZIONE	
STCC - Stato di conservazione	discreto
STCS - Indicazioni specifiche	Risulta privo dello strumento musicale
DA - DATI ANALITICI	
DES - DESCRIZIONE	
DESO - Indicazioni sull'oggetto	.
DESI - Codifica Iconclass	NR (recupero pregresso)
DESS - Indicazioni sul soggetto	NR (recupero pregresso)
NSC - Notizie storico-critiche	Una fotografia del 1908 (FRIZZONI) mostra l'ancona con le aggiunte " barocche" ora rimosse (ai lati, all'esterno dei due piccoli pilastri ni, compaiono motivi a volute). Nella stessa foto Sant' Antonio Abate, a sinistra, regge il campanello e Santo Stefano, a destra, la pala del martirio. L' angioletto in basso a destra conserva lo strumento musicale. L'ancona, realizzata secondo il Cavalcaselle in occasione di un matrimonio tra membri delle famiglie Pagani e Cesa, si ispira ad un dipinto coevo di Alvise Vivarini, già nella Chiesa bellunese di S. Maria dei Battuti ed ora a Berlino. Secondo alcuni la pala proverrebbe dalla Chiesa di S. Maria delle Grazie, preesistente a S. Stefano.
TU - CONDIZIONE GIURIDICA E VINCOLI	
CDG - CONDIZIONE GIURIDICA	
CDGG - Indicazione generica	proprietà Ente religioso cattolico

DO - FONTI E DOCUMENTI DI RIFERIMENTO**FTA - DOCUMENTAZIONE FOTOGRAFICA**

FTAX - Genere	documentazione allegata
FTAP - Tipo	fotografia b/n
FTAN - Codice identificativo	SPSAE VE 74682

BIB - BIBLIOGRAFIA

BIBX - Genere	bibliografia specifica
BIBA - Autore	Miari F.
BIBD - Anno di edizione	1843(1968)
BIBN - V., pp., nn.	p.149

BIB - BIBLIOGRAFIA

BIBX - Genere	bibliografia specifica
BIBA - Autore	Alvisi G.
BIBD - Anno di edizione	1858(1974)
BIBN - V., pp., nn.	p.190

BIB - BIBLIOGRAFIA

BIBX - Genere	bibliografia specifica
BIBA - Autore	Miari F.
BIBD - Anno di edizione	1865
BIBN - V., pp., nn.	pp.84;200,203

BIB - BIBLIOGRAFIA

BIBX - Genere	bibliografia specifica
BIBA - Autore	Pellegrini F.
BIBD - Anno di edizione	1892
BIBN - V., pp., nn.	p.7

BIB - BIBLIOGRAFIA

BIBX - Genere	bibliografia specifica
BIBA - Autore	Monti O.
BIBD - Anno di edizione	1896
BIBN - V., pp., nn.	p.57

BIB - BIBLIOGRAFIA

BIBX - Genere	bibliografia specifica
BIBA - Autore	Frizzoni G.
BIBD - Anno di edizione	1908
BIBN - V., pp., nn.	pp.1-2

BIB - BIBLIOGRAFIA

BIBX - Genere	bibliografia specifica
BIBA - Autore	Crowe J. A./ Cavalcaselle G. B.
BIBD - Anno di edizione	1912
BIBN - V., pp., nn.	p.60

BIB - BIBLIOGRAFIA

BIBX - Genere	bibliografia specifica
----------------------	------------------------

BIBA - Autore	Protti R.
BIBD - Anno di edizione	1933
BIB - BIBLIOGRAFIA	
BIBX - Genere	bibliografia specifica
BIBA - Autore	Da Borso A.
BIBD - Anno di edizione	1934
BIBN - V., pp., nn.	p.24
BIB - BIBLIOGRAFIA	
BIBX - Genere	bibliografia specifica
BIBA - Autore	Fiocco G.
BIBD - Anno di edizione	1950
BIBN - V., pp., nn.	p.11
BIB - BIBLIOGRAFIA	
BIBX - Genere	bibliografia specifica
BIBA - Autore	Doglioni V.
BIBD - Anno di edizione	1958
BIB - BIBLIOGRAFIA	
BIBX - Genere	bibliografia specifica
BIBA - Autore	Fontana G.
BIBD - Anno di edizione	1965
BIBN - V., pp., nn.	p.97
BIB - BIBLIOGRAFIA	
BIBX - Genere	bibliografia specifica
BIBA - Autore	Da Borso A.
BIBD - Anno di edizione	1968
BIBN - V., pp., nn.	p.4
BIB - BIBLIOGRAFIA	
BIBX - Genere	bibliografia specifica
BIBA - Autore	Biasuz G./ Buttignon M. G.
BIBD - Anno di edizione	1969
BIBN - V., pp., nn.	pp.32-33
BIB - BIBLIOGRAFIA	
BIBX - Genere	bibliografia specifica
BIBA - Autore	Barcellona Corte A.
BIBD - Anno di edizione	1972
BIBN - V., pp., nn.	p.62
BIB - BIBLIOGRAFIA	
BIBX - Genere	bibliografia specifica
BIBA - Autore	Dalla Vestra G.
BIBD - Anno di edizione	1975
BIBN - V., pp., nn.	pp.25 ss.
BIBI - V., tavv., figg.	67

BIB - BIBLIOGRAFIA**BIBX - Genere** bibliografia specifica**BIBA - Autore** Vizzutti F.**BIBD - Anno di edizione** 1986**BIBN - V., pp., nn.** p.12**BIB - BIBLIOGRAFIA****BIBX - Genere** bibliografia specifica**BIBA - Autore** Vizzutti F.**BIBD - Anno di edizione** 1990**BIBN - V., pp., nn.** p.160**AD - ACCESSO AI DATI****ADS - SPECIFICHE DI ACCESSO AI DATI****ADSP - Profilo di accesso** 3**ADSM - Motivazione** scheda di bene non adeguatamente sorvegliabile**CM - COMPILAZIONE****CMP - COMPILAZIONE****CMPD - Data** 1990**CMPN - Nome** Sona G.**FUR - Funzionario responsabile** Spiazzi A. M.**RVM - TRASCRIZIONE PER INFORMATIZZAZIONE****RVMD - Data** 2006**RVMN - Nome** ARTPAST/ Cailotto C.**AGG - AGGIORNAMENTO - REVISIONE****AGGD - Data** 2006**AGGN - Nome** ARTPAST/ Cailotto C.**AGGF - Funzionario responsabile** NR (recupero pregresso)