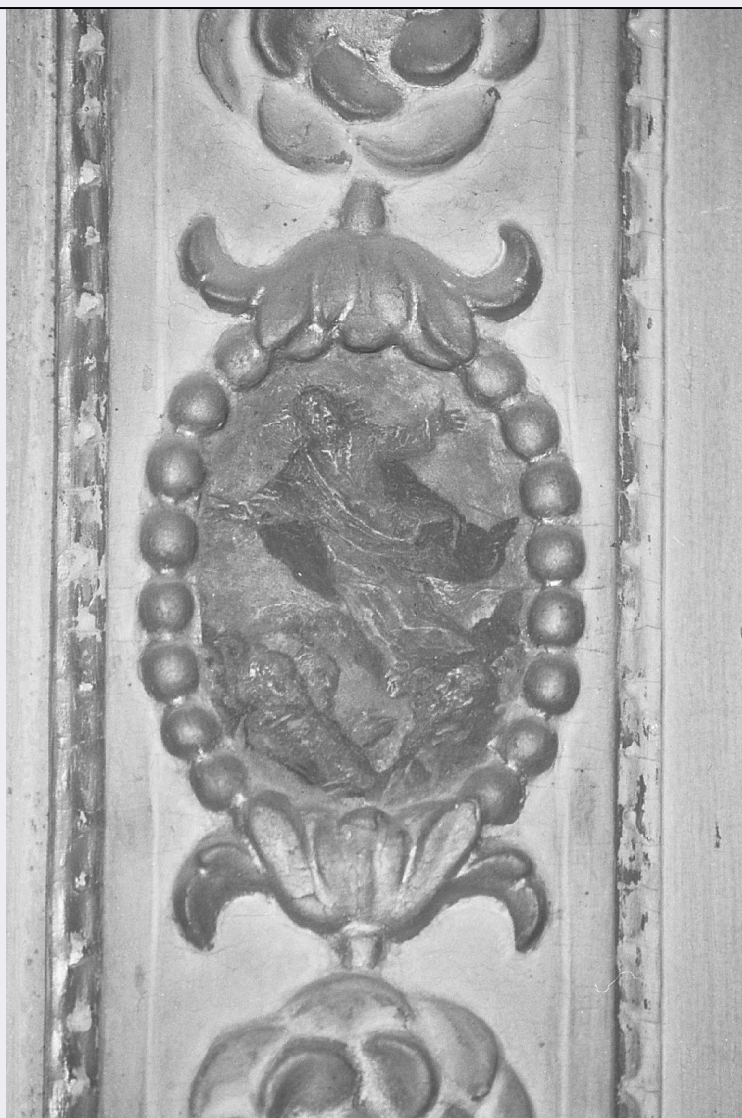


# SCHEDA



## CD - CODICI

TSK - Tipo Scheda	OA
LIR - Livello ricerca	P
NCT - CODICE UNIVOCO	
NCTR - Codice regione	05
NCTN - Numero catalogo generale	00124308
ESC - Ente schedatore	S119
ECP - Ente competente	S119

## RV - RELAZIONI

### RVE - STRUTTURA COMPLESSA

RVEL - Livello	10
RVER - Codice bene radice	0500124308

## OG - OGGETTO

### OGT - OGGETTO

OGTD - Definizione	dipinto
--------------------	---------

### SGT - SOGGETTO

<b>SGTI - Identificazione</b>	crocifissione di Cristo con la Madonna e San Giovanni Evangelista
<b>LC - LOCALIZZAZIONE GEOGRAFICO-AMMINISTRATIVA</b>	
<b>PVC - LOCALIZZAZIONE GEOGRAFICO-AMMINISTRATIVA ATTUALE</b>	
<b>PVCS - Stato</b>	Italia
<b>PVCR - Regione</b>	Veneto
<b>PVCP - Provincia</b>	BL
<b>PVCC - Comune</b>	Belluno
<b>PVL - Altra localita'</b>	Castion (frazione)
<b>LDC - COLLOCAZIONE SPECIFICA</b>	
<b>LDCT - Tipologia</b>	chiesa
<b>LDCQ - Qualificazione</b>	parrocchiale
<b>LDCN - Denominazione</b>	Chiesa di S. Maria Assunta già S. Maria di Campagna
<b>LDCU - Denominazione spazio viabilistico</b>	NR (recupero pregresso)
<b>LDCS - Specifiche</b>	interno, cappella destra, altare della ma donna del rosario
<b>DT - CRONOLOGIA</b>	
<b>DTZ - CRONOLOGIA GENERICA</b>	
<b>DTZG - Secolo</b>	sec. XVII
<b>DTS - CRONOLOGIA SPECIFICA</b>	
<b>DTSI - Da</b>	1642
<b>DTSV - Validita'</b>	ca.
<b>DTSF - A</b>	1642
<b>DTSL - Validita'</b>	ca.
<b>DTM - Motivazione cronologia</b>	bibliografia
<b>AU - DEFINIZIONE CULTURALE</b>	
<b>ATB - AMBITO CULTURALE</b>	
<b>ATBD - Denominazione</b>	ambito veneto
<b>ATBM - Motivazione dell'attribuzione</b>	contesto
<b>MT - DATI TECNICI</b>	
<b>MTC - Materia e tecnica</b>	tavola/ pittura a olio
<b>MIS - MISURE</b>	
<b>MISR - Mancanza</b>	MNR
<b>CO - CONSERVAZIONE</b>	
<b>STC - STATO DI CONSERVAZIONE</b>	
<b>STCC - Stato di conservazione</b>	mediocre
<b>DA - DATI ANALITICI</b>	
<b>DES - DESCRIZIONE</b>	
<b>DESO - Indicazioni sull'oggetto</b>	.
<b>DESI - Codifica Iconclass</b>	NR (recupero pregresso)
<b>DESS - Indicazioni sul soggetto</b>	NR (recupero pregresso)

**TU - CONDIZIONE GIURIDICA E VINCOLI****CDG - CONDIZIONE GIURIDICA**

<b>CDGG - Indicazione generica</b>	proprietà Ente religioso cattolico
<b>CDGS - Indicazione specifica</b>	Parrocchia di S. Maria Assunta

**DO - FONTI E DOCUMENTI DI RIFERIMENTO****FTA - DOCUMENTAZIONE FOTOGRAFICA**

<b>FTAX - Genere</b>	documentazione allegata
<b>FTAP - Tipo</b>	fotografia b/n
<b>FTAN - Codice identificativo</b>	SBAS Veneto 75169

**BIB - BIBLIOGRAFIA**

<b>BIBX - Genere</b>	bibliografia specifica
<b>BIBA - Autore</b>	Bragalenti M.G.
<b>BIBD - Anno di edizione</b>	1974-1975
<b>BIBN - V., pp., nn.</b>	p. 57

**BIB - BIBLIOGRAFIA**

<b>BIBX - Genere</b>	bibliografia specifica
<b>BIBA - Autore</b>	De Bortoli G./ Moro A. / Vizzutti F.
<b>BIBD - Anno di edizione</b>	1984
<b>BIBN - V., pp., nn.</b>	p. 390

**BIB - BIBLIOGRAFIA**

<b>BIBX - Genere</b>	bibliografia specifica
<b>BIBA - Autore</b>	Vizzutti F.
<b>BIBD - Anno di edizione</b>	1986
<b>BIBN - V., pp., nn.</b>	pp. 25-26

**BIB - BIBLIOGRAFIA**

<b>BIBX - Genere</b>	bibliografia di confronto
<b>BIBA - Autore</b>	Vizzutti F.
<b>BIBD - Anno di edizione</b>	1980
<b>BIBN - V., pp., nn.</b>	pp. 25-26

**BIB - BIBLIOGRAFIA**

<b>BIBX - Genere</b>	bibliografia di confronto
<b>BIBA - Autore</b>	Claut S.
<b>BIBD - Anno di edizione</b>	1981
<b>BIBN - V., pp., nn.</b>	pp. 150-159

**BIB - BIBLIOGRAFIA**

<b>BIBX - Genere</b>	bibliografia di confronto
<b>BIBA - Autore</b>	Pallucchini R.
<b>BIBD - Anno di edizione</b>	1981
<b>BIBN - V., pp., nn.</b>	v. I, pp. 75-76

**AD - ACCESSO AI DATI****ADS - SPECIFICHE DI ACCESSO AI DATI**

<b>ADSP - Profilo di accesso</b>	1
<b>ADSM - Motivazione</b>	scheda di bene non adeguatamente sorvegliabile
<b>CM - COMPILAZIONE</b>	
<b>CMP - COMPILAZIONE</b>	
<b>CMPD - Data</b>	1990
<b>CMPN - Nome</b>	Carboni P.
<b>FUR - Funzionario responsabile</b>	Spiazzi A. M.
<b>AGG - AGGIORNAMENTO - REVISIONE</b>	
<b>AGGD - Data</b>	2006
<b>AGGN - Nome</b>	ARTPAST/ Cailotto C.
<b>AGGF - Funzionario responsabile</b>	NR (recupero pregresso)