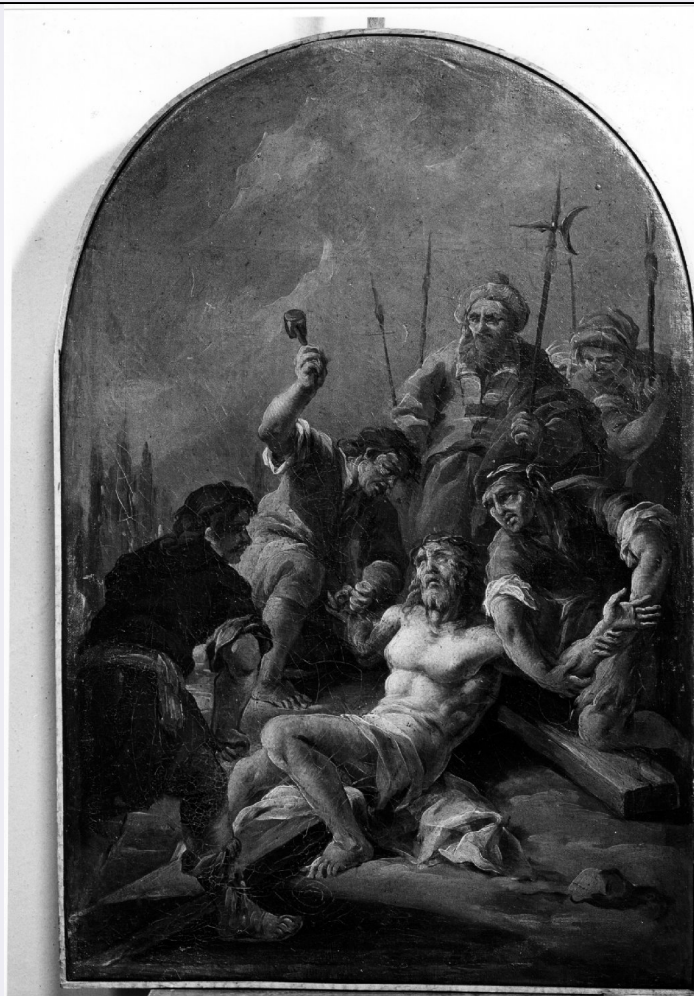


SCHEDA



CD - CODICI

TSK - Tipo Scheda	OA
LIR - Livello ricerca	P
NCT - CODICE UNIVOCO	
NCTR - Codice regione	05
NCTN - Numero catalogo generale	00127633
ESC - Ente schedatore	S119
ECP - Ente competente	S119

RV - RELAZIONI

RVE - STRUTTURA COMPLESSA

RVEL - Livello	11
RVER - Codice bene radice	0500127633

OG - OGGETTO

OGT - OGGETTO

OGTD - Definizione	dipinto
--------------------	---------

SGT - SOGGETTO

SGTI - Identificazione	stazione XI: Gesù inchiodato alla croce
------------------------	---

LC - LOCALIZZAZIONE GEOGRAFICO-AMMINISTRATIVA

PVC - LOCALIZZAZIONE GEOGRAFICO-AMMINISTRATIVA ATTUALE

PVCS - Stato	Italia
PVCR - Regione	Veneto
PVCP - Provincia	BL
PVCC - Comune	Belluno
LDC - COLLOCAZIONE SPECIFICA	

DT - CRONOLOGIA

DTZ - CRONOLOGIA GENERICA	
DTZG - Secolo	secc. XVII/ XVIII
DTS - CRONOLOGIA SPECIFICA	
DTSI - Da	1675
DTSF - A	1710
DTM - Motivazione cronologia	bibliografia

AU - DEFINIZIONE CULTURALE

ATB - AMBITO CULTURALE	
ATBD - Denominazione	ambito veneto
ATBM - Motivazione dell'attribuzione	contesto

MT - DATI TECNICI

MTC - Materia e tecnica	tela/ pittura a olio
MIS - MISURE	
MISA - Altezza	61
MISL - Larghezza	39
FRM - Formato	centinato

CO - CONSERVAZIONE

STC - STATO DI CONSERVAZIONE	
STCC - Stato di conservazione	discreto

DA - DATI ANALITICI

DES - DESCRIZIONE	
DESO - Indicazioni sull'oggetto	.
DESI - Codifica Iconclass	NR (recupero pregresso)
DESS - Indicazioni sul soggetto	NR (recupero pregresso)
NSC - Notizie storico-critiche	La guida De Bortoli-Moro-Vizzutti segnala la particolare bellezza di questa Via Crucis , riferendola a "pittore sensibile a certi modi del Diziani". La Via Crucis (tra l'altro molto vicina stilisticamente ad un altro dipinto presente in chiesa, il "Miracolo di San Nicola"), presenta una forte resa caricaturale dei personaggi che sembra ricordare il senso drammatico e grottesco di Sebastiano Mazzoni (1611/ 1678). Il riferimento a Diziani risulta più puntuale guardando i bozzetti (PALLUCCHINI, 1961).

TU - CONDIZIONE GIURIDICA E VINCOLI

CDG - CONDIZIONE GIURIDICA	
CDGG - Indicazione	

generica

proprietà Ente religioso cattolico

DO - FONTI E DOCUMENTI DI RIFERIMENTO

FTA - DOCUMENTAZIONE FOTOGRAFICA

FTAX - Genere documentazione allegata

FTAP - Tipo fotografia b/n

FTAN - Codice identificativo SBAS Veneto 18654

BIB - BIBLIOGRAFIA

BIBX - Genere bibliografia di confronto

BIBA - Autore Pittura del Seicento

BIBD - Anno di edizione 1959

BIBI - V., tavv., figg. figg.171-173

BIB - BIBLIOGRAFIA

BIBX - Genere bibliografia di confronto

BIBA - Autore Pallucchini R.

BIBD - Anno di edizione 1961

BIBI - V., tavv., figg. fig.381

BIB - BIBLIOGRAFIA

BIBX - Genere bibliografia specifica

BIBA - Autore Fontana A./ Vizzutti F.

BIBD - Anno di edizione 1980

BIBN - V., pp., nn. p.204

BIB - BIBLIOGRAFIA

BIBX - Genere bibliografia specifica

BIBA - Autore De Bortoli G./ Moro A./ Vizzutti F.

BIBD - Anno di edizione 1984

BIBN - V., pp., nn. pp.176; 412

AD - ACCESSO AI DATI

ADS - SPECIFICHE DI ACCESSO AI DATI

ADSP - Profilo di accesso 3

ADSM - Motivazione scheda di bene non adeguatamente sorvegliabile

CM - COMPILAZIONE

CMP - COMPILAZIONE

CMPD - Data 1992

CMPN - Nome Di Mauro A.

FUR - Funzionario responsabile Spiazzi A.M.

AGG - AGGIORNAMENTO - REVISIONE

AGGD - Data 2006

AGGN - Nome ARTPAST/ Cailotto C.

AGGF - Funzionario responsabile NR (recupero pregresso)